



ACERA

Asociación Chilena de Energías Renovables y Almacenamiento AG.

ESTADÍSTICAS SECTOR DE GENERACIÓN DE ENERGÍA ELÉCTRICA RENOVABLE

ABRIL 2023

GENERACIÓN DE ENERGÍA ELÉCTRICA

1

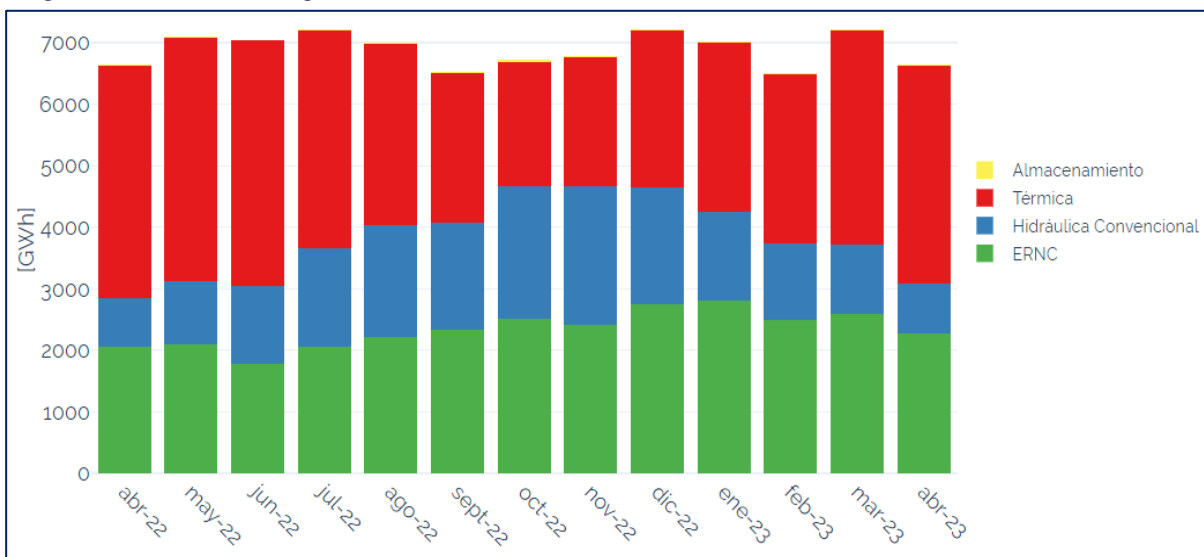
PARTICIPACIÓN ERNC 2023 YTD 37,2%

- La participación ERNC acumulada del año 2023, corresponde al **37,2%** de la matriz eléctrica.
- La participación ERNC acumulada del año 2023, reconocida para el cumplimiento de la Ley ERNC, corresponde al **36,9%** de la matriz eléctrica.
- Durante abril de 2023, la generación de energía eléctrica proveniente de fuentes ERNC alcanzó el **34,3%**.
- Con respecto al mes de abril de 2022, la generación de energía eléctrica ERNC aumentó en un **10,5%**.

Tabla 1: Generación de energía eléctrica SEN Abril-23

Abril 2023					
Tecnología	Energía [GWh]	Energía [%]	Variación mes anterior	Variación año anterior	2023 YTD
ERNC	2.276	34,3%	↓ -12,4%	↑ 10,5%	37,2%
Biogás	14	0,2%	-0,9%	18,1%	0,2%
Biomasa	139	2,1%	11,2%	-12,8%	1,8%
Eólica	664	10,0%	-9,0%	-2,0%	10,9%
Geotérmica	32	0,5%	-5,8%	-17,5%	0,5%
Mini Hidráulica Pasada	119	1,8%	-15,5%	-12,4%	2,0%
Solar Fotovoltaica	1.309	19,8%	-15,8%	26,3%	21,8%
Hidráulica Convencional	805	12,1%	↓ -27,8%	↑ 2,5%	16,9%
Hidráulica de Pasada	273	4,1%	-45,4%	-12,8%	7,2%
Hidráulica de Embalse	532	8,0%	-13,4%	12,6%	9,6%
Térmica	3.546	53,5%	↑ 1,3%	↓ -6,2%	45,9%
Biogás convencional	0	0,0%	150,0%	400,0%	0,0%
Biomasa convencional	4	0,1%	-3,6%	-34,0%	0,1%
Carbón	1.438	21,7%	6,6%	-23,9%	18,1%
Cogeneración convencional	54	0,8%	-9,9%	100,0%	0,8%
Petróleo Diésel	63	0,9%	-31,4%	-75,8%	1,2%
Fuel Oil Nº6	0	0,0%	53,3%	-97,2%	0,0%
Gas Natural	1.955	29,5%	-1,3%	23,1%	25,4%
PetCoke	32	0,5%	95,5%	11,6%	0,4%
Almacenamiento	0,33	0,0%	↓ -2,9%	↑ 57,1%	0,0%
BESS	0,33	0,0%	-2,9%	57,1%	0,0%
Total General	6.628	100,0%	↓ -8,1%	→ 0,0%	100,0%

Figura 1: Generación de energía SEN



GENERACIÓN DE ENERGÍA ELÉCTRICA

PARTICIPACIÓN ERNC

- Durante abril de 2023, la máxima participación horaria ERNC alcanzó un **71,3%**, y se produjo a las 13 horas del 15 de abril. En aquella hora, el peak de ERNC se compuso de un 74,4% de energía solar y un 20,1% de energía eólica, entre otros.
- Durante 2023, la generación ERNC reconocida para el cumplimiento de la **Ley ERNC*** ha correspondido a un **36,9%** del total de la generación eléctrica. Para dicho periodo, la obligación exigida por la Ley ERNC corresponde al **13,1%** del total de la generación eléctrica**.
- Durante los últimos 12 meses, la máxima participación horaria de ERNC ocurrió a las 14:00 horas del 19 de marzo de 2023, cuando el **75,1%** de toda la energía eléctrica producida provino de fuentes ERNC.

Figura 2: Participación horaria ERNC Abril-23

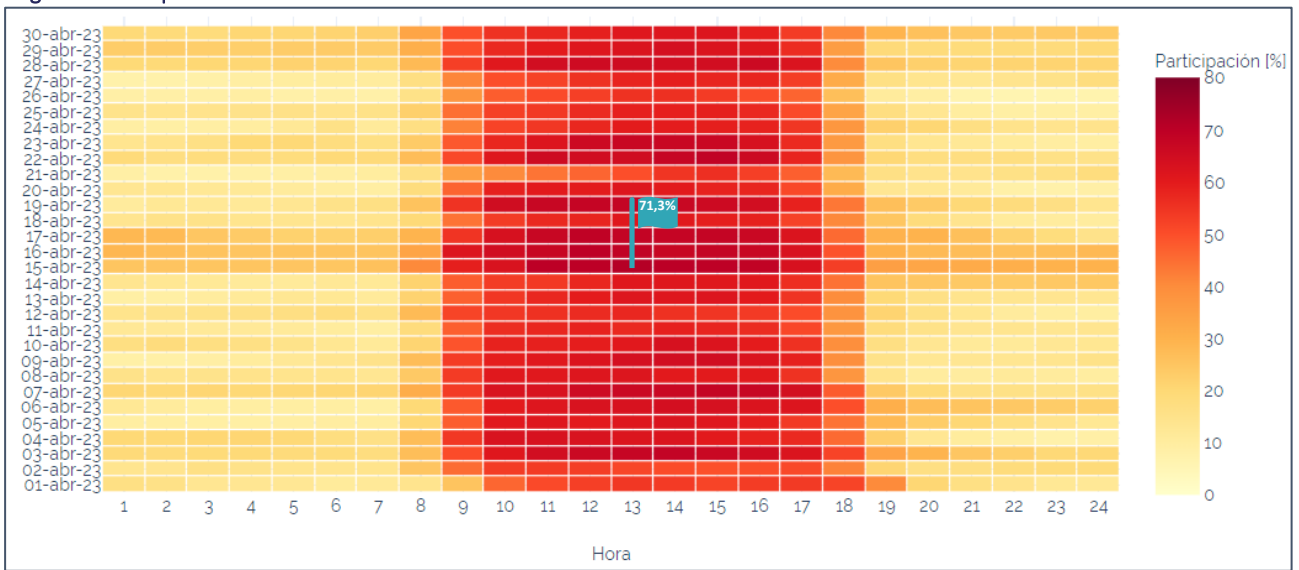


Figura 3: Participación ERNC histórica Abril-23

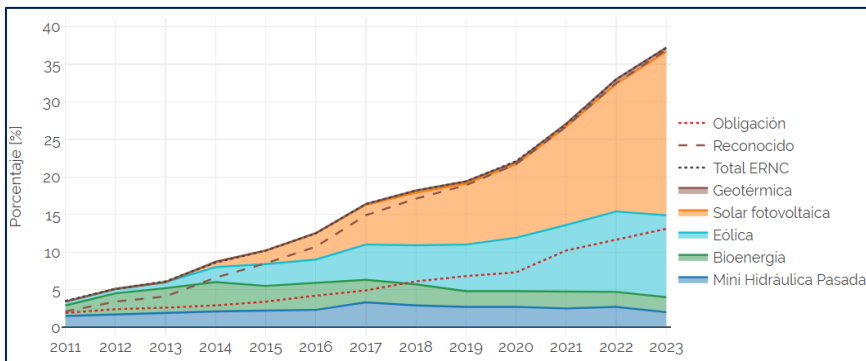


Tabla 2: Máxima participación horaria mensual ERNC de los últimos 12 meses

Fecha	Hora	Máxima participación horaria ERNC[%]
04-04-2022	16	61,6%
29-05-2022	14	61,7%
28-06-2022	15	60,8%
28-07-2022	15	62,3%
14-08-2022	15	64,4%
15-09-2022	15	68,0%
12-10-2022	13	71,3%
13-11-2022	16	67,0%
24-12-2022	15	66,0%
03-01-2023	14	68,8%
25-02-2023	15	71,4%
19-03-2023	14	75,1%
15-04-2023	13	71,3%

* Ley 20.257 y Ley 20.698.

** Los valores correspondientes a las inyecciones reconocidas y obligación ERNC son estimados por ACERA, en base a la información disponible a la fecha de actualización del boletín.

CAPACIDAD INSTALADA

3

CAPACIDAD INSTALADA ERNC
14.691 MW

- El aumento de la capacidad instalada ERNC se debe al ingreso de nuevas centrales de tecnología solar fotovoltaica y eólica, aumentando en un 2,7% la capacidad ERNC respecto al mes anterior.

Figura 4: Capacidad instalada Abril-23

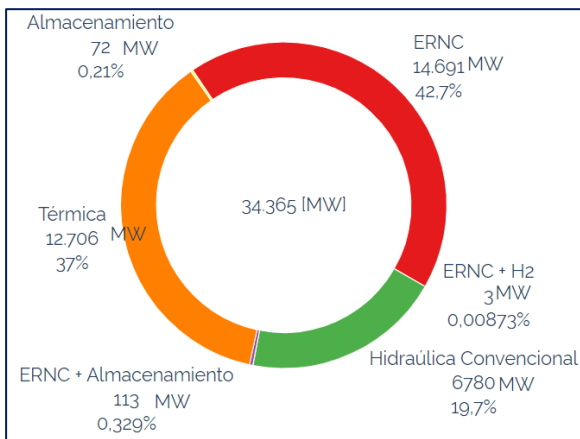
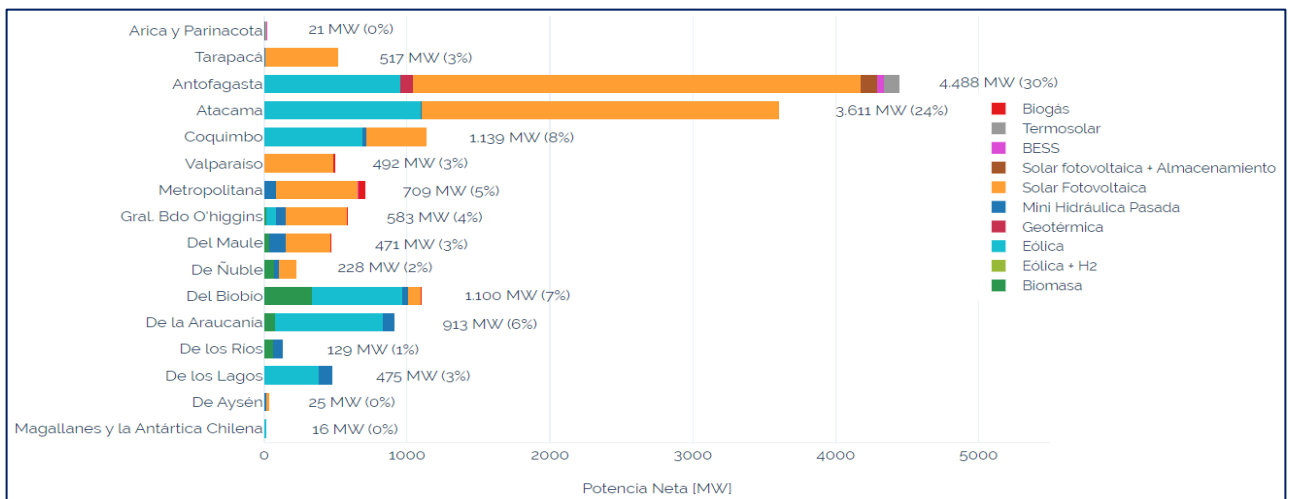


Tabla 3: Capacidad instalada Abril-23*

Abril 2023			
Tecnología	Potencia Neta [MW]	Potencia Neta[%]	Variación mes anterior
ERNC	14.691	42,7%	↑ 2,7%
Biogás	60	0,2%	0,0%
Biomasa	596	1,7%	0,0%
Eólica	4.589	13,4%	0,1%
Geotérmica	84	0,2%	0,0%
Mini Hidráulica Pasada	654	1,9%	0,0%
Solar Fotovoltaica	8.599	25,0%	4,6%
Termosolar	108	0,3%	0,0%
Hidráulica Convencional	6.780	19,7%	→ 0,0%
Hidráulica de Embalse	3.393	9,9%	0,0%
Hidráulica de Pasada	3.387	9,9%	0,0%
Térmica	12.706	37,0%	↑ 0,0%
Carbón	3.952	11,5%	0,0%
Cogeneración	18	0,1%	0,0%
Fuel Oil N°6	142	0,4%	0,0%
Gas Natural	4.909	14,3%	0,0%
Petróleo Diésel	3.651	10,6%	0,1%
Propano	14	0,0%	0,0%
Petcoke	21	0,1%	0,0%
Almacenamiento	72	0,2%	↑ 12,5%
BESS	72	0,2%	12,5%
ERNC + Almacenamiento	113	0,3%	→ 0,0%
Solar fotovoltaica + BESS	113	0,3%	0,0%
ERNC + H2	3	0,0%	→ 0,0%
Eólica + H2	3	0,0%	0,0%
Total General	34.365	100,0%	↑ 1,2%

Figura 5: Capacidad instalada ERNC/Almacenamiento por región Abril-23

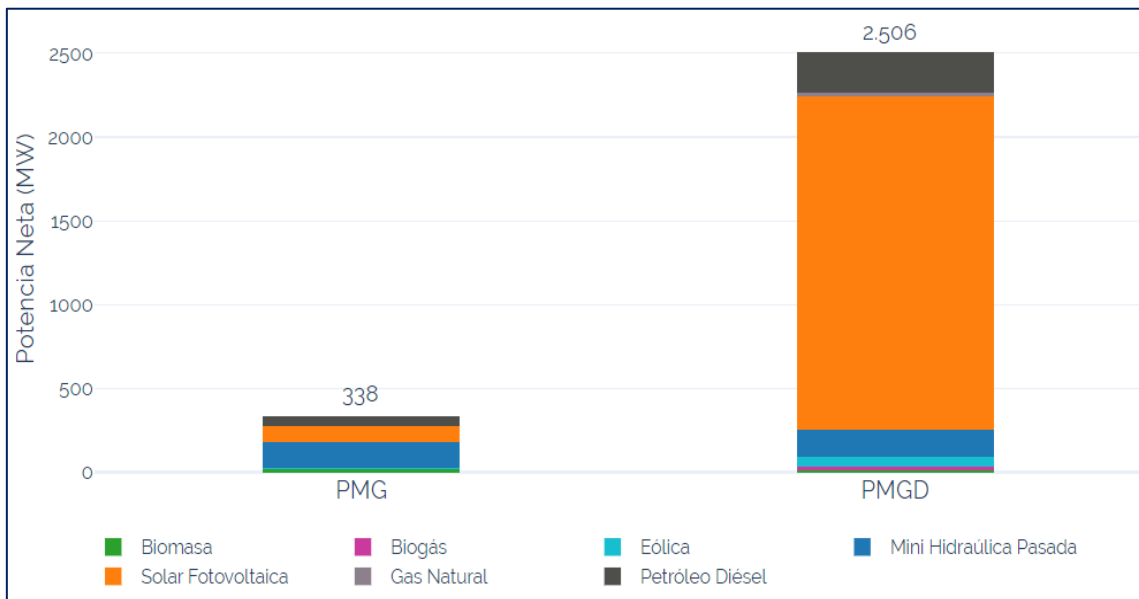


* Considera SEN, de Aysén, de Magallanes e Isla de Pascua. Incluye centrales en operación y en pruebas.

CAPACIDAD INSTALADA GENERACIÓN DISTRIBUIDA

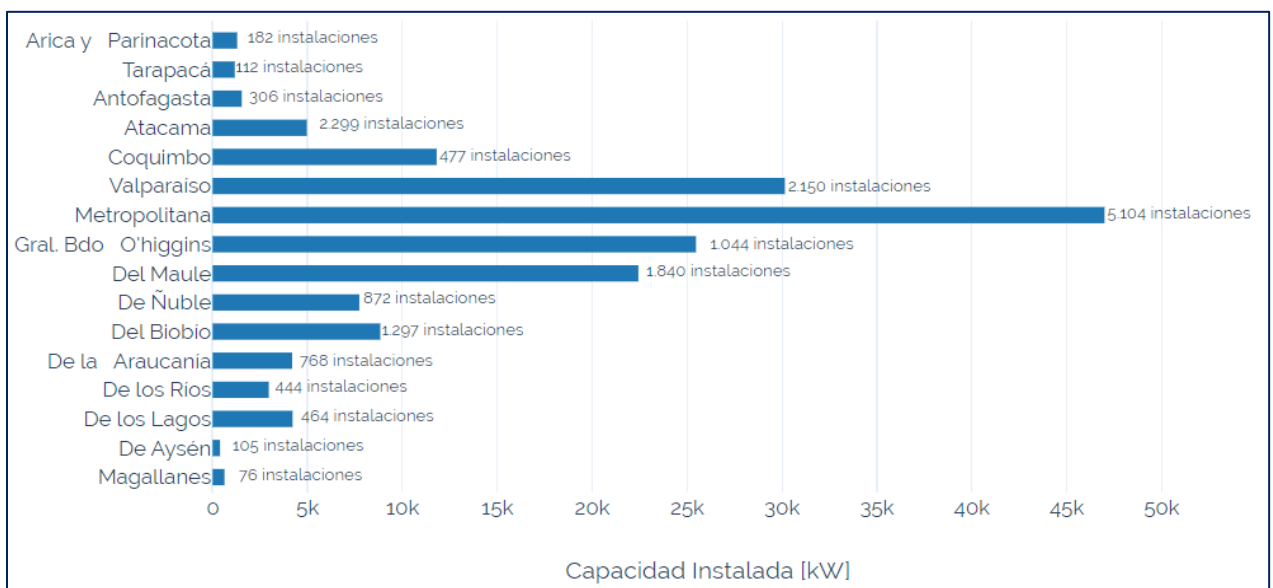
- A abril de 2023, la capacidad instalada PMG y PMGD corresponden a **338 MW** y **2.506 MW** respectivamente.
- A marzo de 2023, la capacidad instalada en el segmento Net Billing corresponde a **174,7 MW**, constituida por **17.540 instalaciones** distribuidas a lo largo de todo el país.

Figura 5: Capacidad instalada PMG/PMGD Abril-23



Considera SEN, de Aysén, de Magallanes e Isla de Pascua. Incluye centrales en operación y en pruebas.

Figura 6: Capacidad instalada Net Billing Marzo-23*



*La información de este gráfico presenta un desfase de un mes respecto de la fecha de actualización del boletín. Incluye a todas las instalaciones inscritas ante la SEC, mediante el Trámite eléctrico TE4.

ESTATUS PROYECTOS ERNC SEGÚN AVANCE

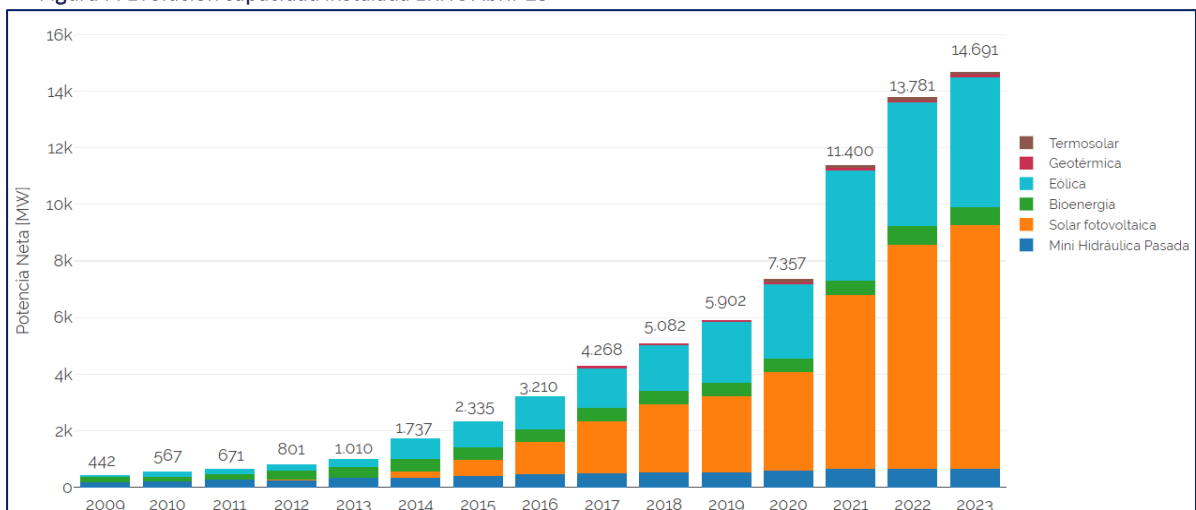
- A abril de 2023, la capacidad ERNC y de Sistemas de Almacenamiento en construcción alcanza los 6.647 MW. De este monto, el 66% corresponde a proyectos solares fotovoltaicos seguido por un 27% de proyectos eólicos.

Tabla 4: Capacidad instalada ERNC/Almacenamiento según avance de los proyectos Abril-23

Tecnología	En Operación [MW]	En Pruebas [MW]	En Construcción [MW]	Aprobado [MW]	En calificación [MW]
ERNC	12.849	1.842	6.274	29.893	10.265
Biogás	60	-	-	14	-
Biomasa	430	166	3	487	-
Eólica	4.268	321	1.817	6.408	5.707
Geotérmica	84	-	-	70	-
Hidráulica de Bombeo	-	-	-	300	-
Mini Hidráulica Pasada	632	23	47	285	-
Solar Fotovoltaica	7.267	1.332	4.407	19.898	4.332
Termosolar	108	-	-	2.432	-
Solar fotovoltaica + Eólica	-	-	-	-	226
Almacenamiento	64	8	223	118	617
BESS	64	8	223	68	57
LAES	-	-	-	50	-
Batería de Carnot	-	-	-	-	560
ERNC + Almacenamiento	-	113	150	1.104	3.583
Solar Fotovoltaica + BESS	-	113	150	1.084	2.900
Eólica + BESS	-	-	-	20	291
Solar Fotovoltaica + Eólica + BESS	-	-	-	-	392
ERNC + H2	-	3	-	-	-
Eólica + H2	-	3	-	-	-
Total General	12.913	1.966	6.647	31.115	14.465

EVOLUCIÓN HISTÓRICA CAPACIDAD INSTALADA ERNC

Figura 7: Evolución capacidad instalada ERNC Abril-23

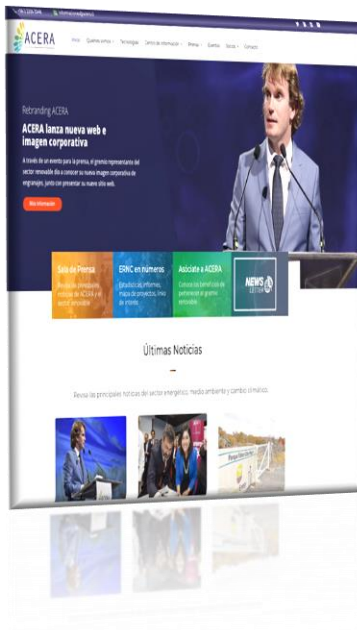


Considera SEN, de Aysén, de Magallanes e Isla de Pascua. Incluye centrales en operación y en pruebas.

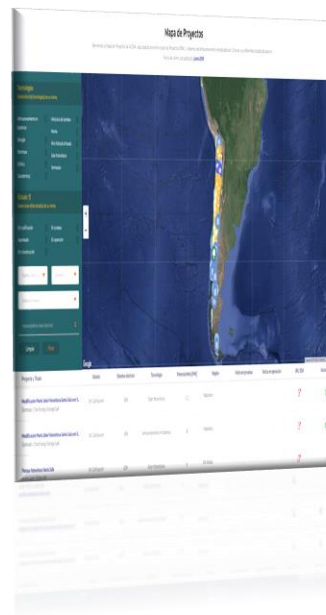
SÍGUENOS EN NUESTRAS REDES SOCIALES... Y Plataformas de información



WEB



MAPA PROYECTOS ERNC



 Informaciones@acera.cl

 [@ACERAAG](https://twitter.com/ACERAAG)

 [acera.ag](https://www.instagram.com/acera.ag)

 [ACERA AG](https://www.youtube.com/ACERAAG)

 **ACERA AG.**
Asociación Chilena de Energías Renovables y Almacenamiento