



ACERA

Asociación Chilena de Energías Renovables y Almacenamiento AG.

ESTADÍSTICAS

**SECTOR DE GENERACIÓN DE
ENERGÍA ELÉCTRICA RENOVABLE**

OCTUBRE 2022

GENERACIÓN DE ENERGÍA ELÉCTRICA

1

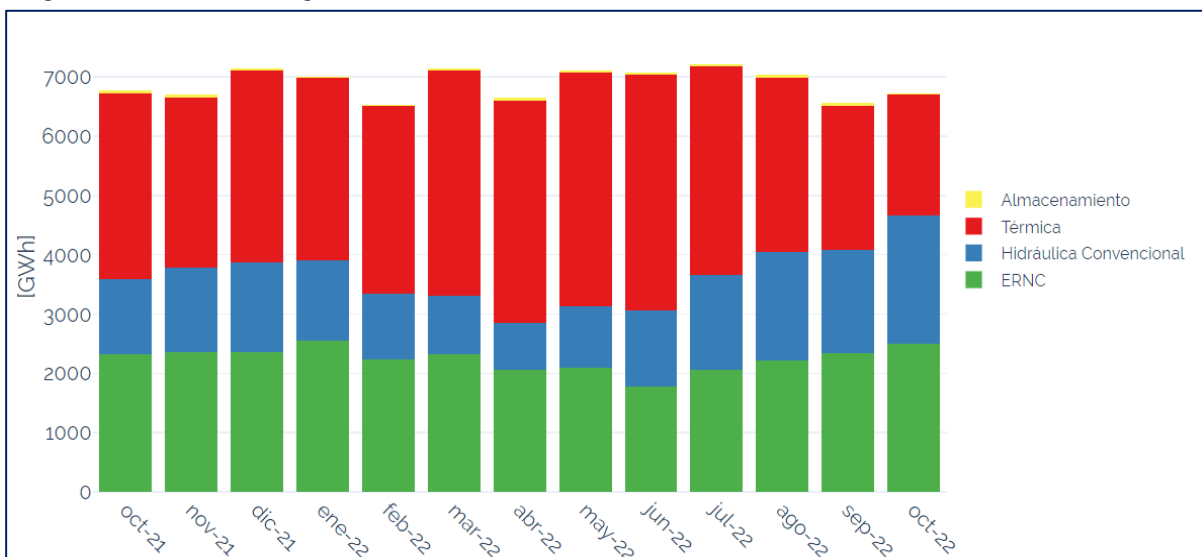
PARTICIPACIÓN ERNC 2022 YTD 32,2%

- La participación ERNC acumulada del año 2022, corresponde al **32,2%** de la matriz eléctrica.
- La participación ERNC acumulada del año 2022, reconocida para el cumplimiento de la Ley ERNC, corresponde al **31,7%** de la matriz eléctrica.
- Durante octubre de 2022, la generación de energía eléctrica proveniente de fuentes ERNC alcanzó el **37,3%**.
- Con respecto al mes de octubre de 2021, la generación de energía eléctrica ERNC aumentó en un **8,0%**.

Tabla 1: Generación de energía eléctrica SEN Octubre-22

Octubre 2022					
Tecnología	Energía [GWh]	Energía [%]	Variación mes anterior	Variación año anterior	2022 YTD
ERNC	2.505	37,3%	↑ 7,3%	↑ 8,0%	32,2%
Biogás	12	0,2%	-9,3%	9,4%	0,2%
Biomasa	89	1,3%	-28,6%	-28,8%	1,9%
Eólica	779	11,6%	3,6%	-1,7%	10,9%
Geotérmica	37	0,5%	-5,8%	38,5%	0,6%
Mini Hidráulica Pasada	246	3,7%	17,7%	9,7%	2,6%
Solar Fotovoltaica	1.342	20,0%	12,2%	17,8%	16,1%
Hidráulica Convencional	2.154	32,1%	↑ 23,6%	↑ 68,5%	20,2%
Hidráulica de Pasada	674	10,0%	39,6%	-12,3%	7,2%
Hidráulica de Embalse	1.480	22,1%	17,4%	190,2%	13,0%
Térmica	2.051	30,6%	↓ -16,0%	↓ -34,7%	47,6%
Biogás convencional	0	0,0%	0,0%	100,0%	0,0%
Biomasa convencional	21	0,3%	4,6%	12,5%	0,2%
Carbón	918	13,7%	-14,3%	-51,4%	25,1%
Cogeneración convencional	16	0,2%	1,9%	-36,0%	0,2%
Petróleo Diésel	45	0,7%	-30,1%	2,0%	1,9%
Fuel Oil N°6	0	0,0%	130,0%	91,7%	0,0%
Gas Natural	1.029	15,3%	-17,3%	-8,6%	19,8%
PetCoke	21	0,3%	-19,1%	-46,3%	0,3%
Almacenamiento	0,26	0%	↓ -7%	↑ 8%	0,00%
BESS	0,26	0%	-7%	8%	0,00%
Total General	6.709	100,0%	↑ 2,9%	↓ -0,4%	100,0%

Figura 1: Generación de energía SEN



GENERACIÓN DE ENERGÍA ELÉCTRICA PARTICIPACIÓN ERNC

- Durante octubre de 2022, la máxima participación horaria ERNC alcanzó un **71,3%**, y se produjo a las 13 horas del 12 de octubre. En aquella hora, el peak de ERNC se compuso de un 73% de energía solar y un 19% de energía eólica, entre otros.
- Durante 2022, la generación ERNC reconocida para el cumplimiento de la **Ley ERNC*** ha correspondido a un **31,7%** del total de la generación eléctrica. Para dicho periodo, la obligación exigida por la Ley ERNC corresponde al **11,6%** del total de la generación eléctrica**.
- Durante los últimos 12 meses, la máxima participación horaria de ERNC ocurrió a las 13:00 horas del 12 de septiembre de 2022, cuando el **71,3%** de toda la energía eléctrica producida provino de fuentes ERNC.

Figura 2: Participación horaria ERNC Octubre-22

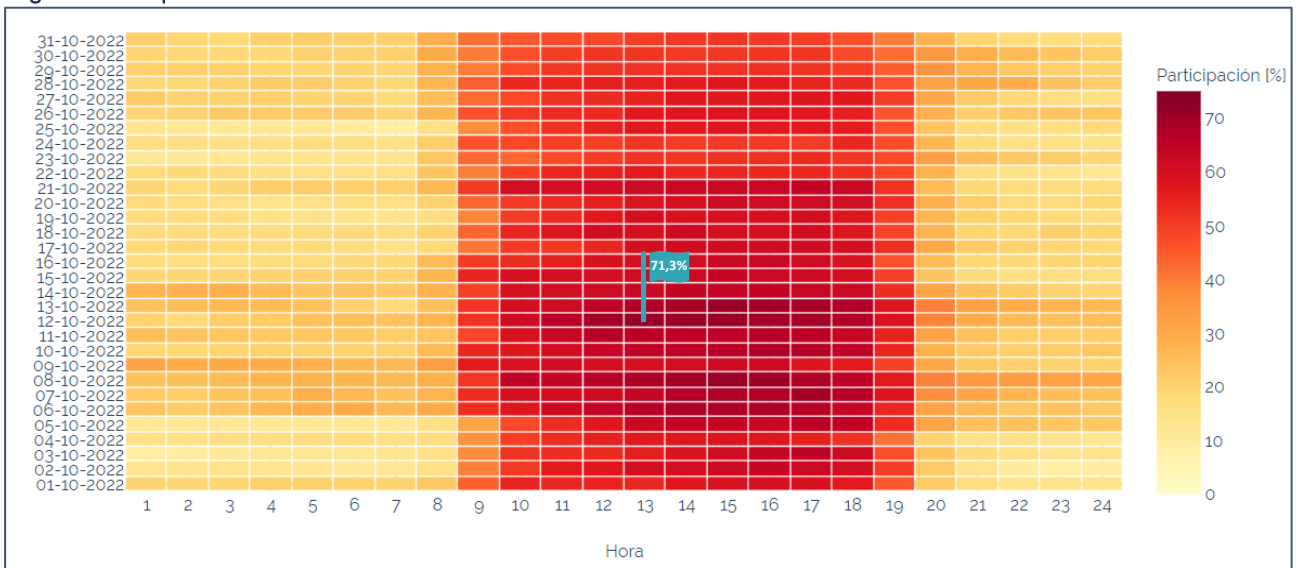


Figura 3: Participación ERNC histórica Octubre-22

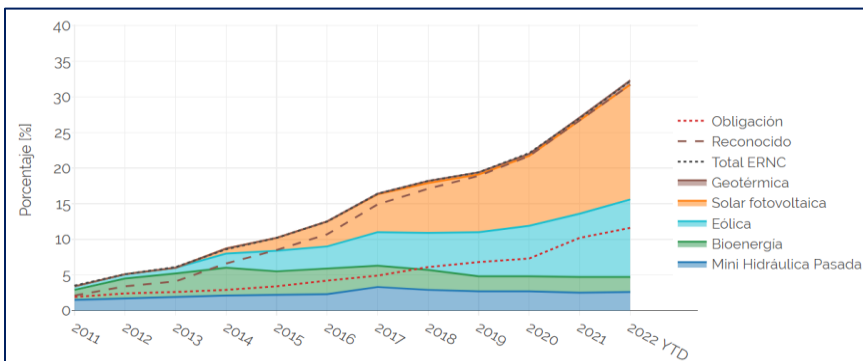


Tabla 2: Máxima participación horaria mensual ERNC de los últimos 12 meses

Fecha	Hora	Máxima participación horaria ERNC[%]
16-10-2021	16	65,5%
28-11-2021	16	65,7%
04-12-2021	18	62,9%
02-01-2022	15	65,2%
04-02-2022	17	61,1%
24-03-2022	17	62,5%
04-04-2022	16	61,6%
29-05-2022	14	61,7%
28-06-2022	15	60,8%
28-07-2022	15	62,3%
14-08-2022	15	64,4%
15-09-2022	15	68,0%
12-10-2022	13	71,3%

* Ley 20.257 y Ley 20.698.

** Los valores correspondientes a las inyecciones reconocidas y obligación ERNC son estimados por ACERA, en base a la información disponible a la fecha de actualización del boletín.

CAPACIDAD INSTALADA

CAPACIDAD INSTALADA ERNC 13.445 MW

- El aumento de la capacidad instalada ERNC se debe al ingreso de nuevas centrales de tecnología solar fotovoltaica, aumentando en un 0,3% la capacidad ERNC respecto al mes anterior.

Figura 4: Capacidad instalada Octubre-22

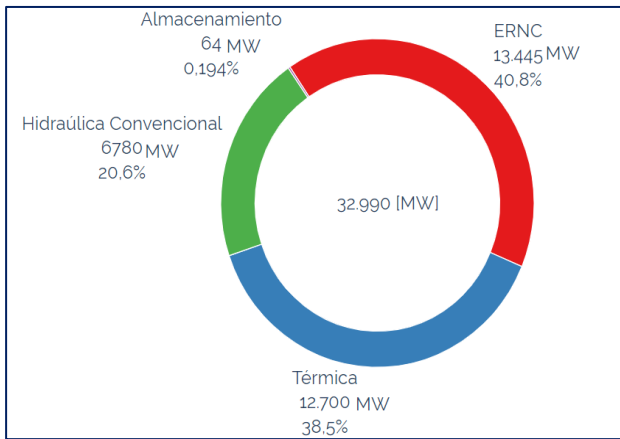
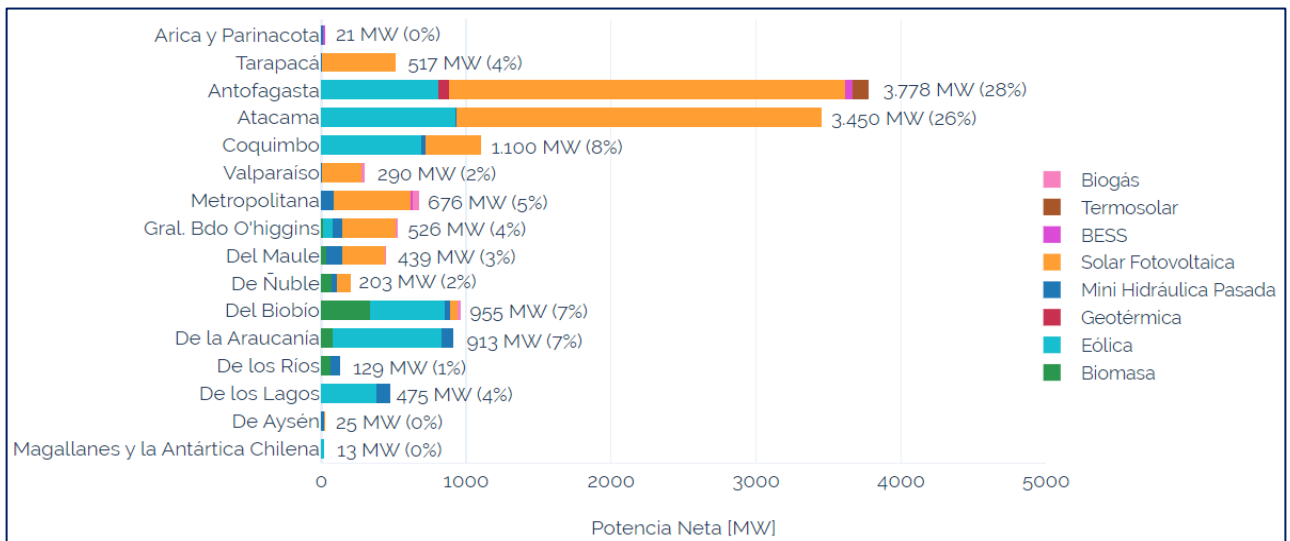


Tabla 3: Capacidad instalada Octubre-22

Octubre 2022			
Tecnología	Potencia Neta [MW]	Potencia Neta[%]	Variación mes anterior
ERNC	13.445	40,8%	↑ 0,3%
Biogás	60	0,2%	0,0%
Biomasa	601	1,8%	0,0%
Eólica	4.157	12,6%	0,0%
Geotérmica	73	0,2%	0,0%
Mini Hidráulica Pasada	649	2,0%	0,0%
Solar Fotovoltaica	7.797	23,6%	0,5%
Termosolar	108	0,3%	0,0%
Hidráulica Convencional	6.780	20,6%	0,0%
Hidráulica de Embalse	3.393	10,3%	0,0%
Hidráulica de Pasada	3.387	10,3%	0,0%
Térmica	12.700	38,5%	↑ 0,0%
Carbón	3.952	12,0%	0,0%
Cogeneración	18	0,1%	0,0%
Fuel Oil Nº6	142	0,4%	0,0%
Gas Natural	4.912	14,9%	0,0%
Petróleo Diésel	3.642	11,0%	0,1%
Propano	14	0,0%	0,0%
Petcoke	21	0,1%	0,0%
Almacenamiento	64	0,2%	0,0%
BESS	64	0,2%	0,0%
Total General	32.990	100,0%	↑ 0,1%

Considera SEN, de Aysén, de Magallanes e Isla de Pascua. Incluye centrales en operación y en pruebas.

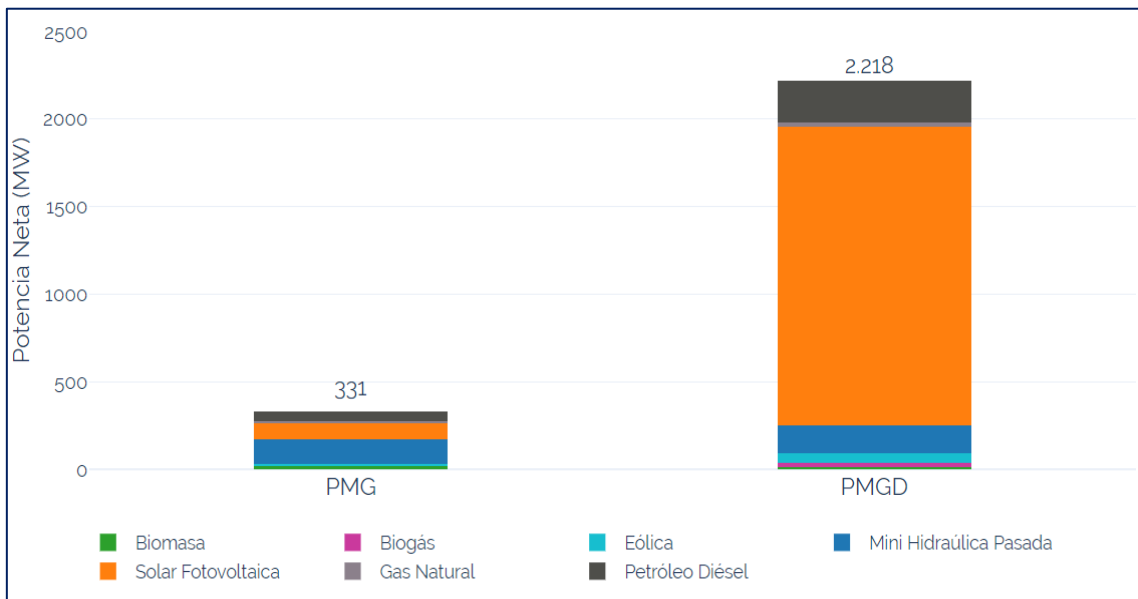
Figura 5: Capacidad instalada ERNC/Almacenamiento por región Octubre-22



CAPACIDAD INSTALADA GENERACIÓN DISTRIBUIDA

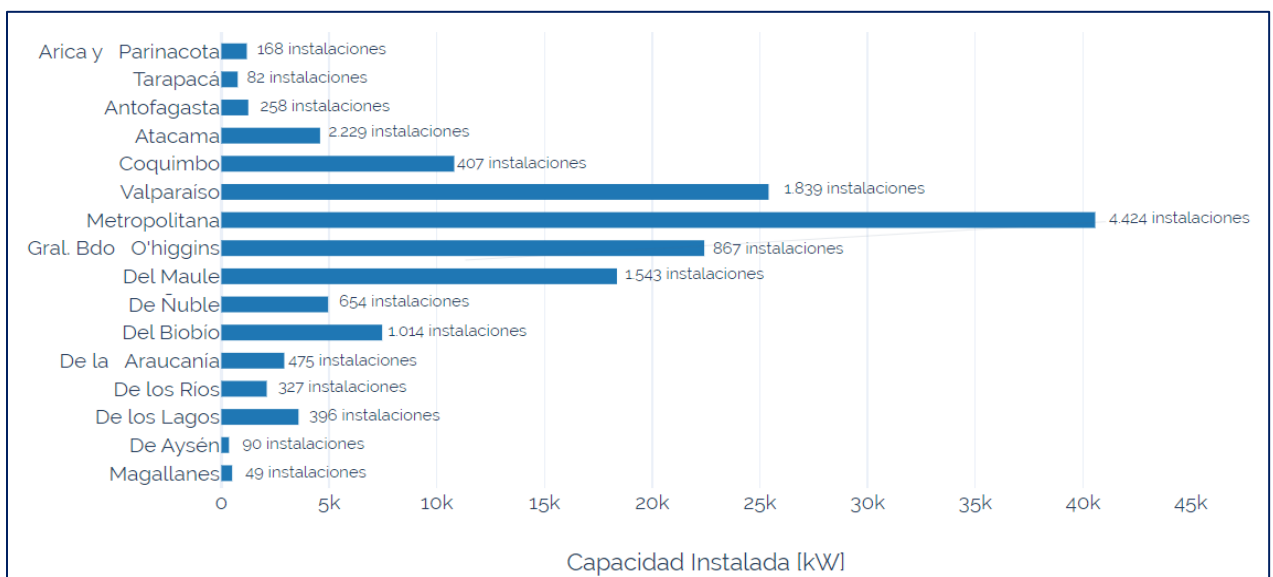
- A octubre de 2022, la capacidad instalada PMG y PMGD corresponden a **331 MW** y **2.218 MW** respectivamente.
- A septiembre de 2022, la capacidad instalada en el segmento Net Billing corresponde a **147,2 MW**, constituida por **14.822 instalaciones** distribuidas a lo largo de todo el país.

Figura 5: Capacidad instalada PMG/PMGD Octubre-22



Considera SEN, de Aysén, de Magallanes e Isla de Pascua. Incluye centrales en operación y en pruebas.

Figura 6: Capacidad instalada Net Billing Septiembre-22*



*La información de este gráfico presenta un desfase de un mes respecto de la fecha de actualización del boletín. Incluye a todas las instalaciones inscritas ante la SEC, mediante el Trámite eléctrico TE4.

ESTATUS PROYECTOS ERNC SEGÚN AVANCE

5

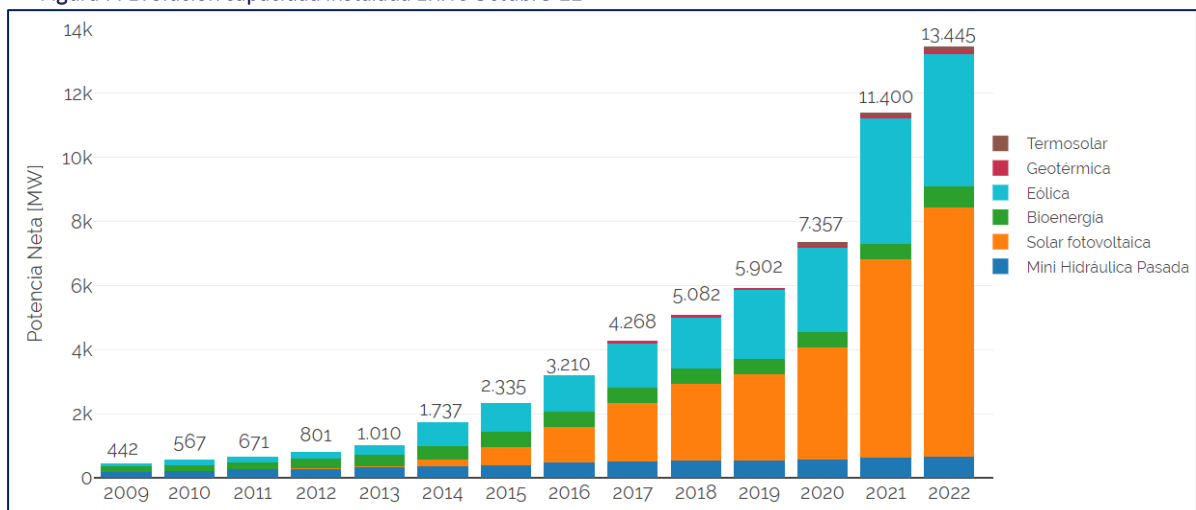
- A octubre de 2022, la capacidad ERNC y de Sistemas de Almacenamiento en construcción alcanza los 5.789 MW. De este monto, el 78% corresponde a proyectos solares fotovoltaicos seguido por un 16% de proyectos eólicos.

Tabla 4: Capacidad instalada ERNC/Almacenamiento según avance de los proyectos Octubre-22

Tecnología	En Operación [MW]	En Pruebas [MW]	En Construcción [MW]	Aprobado [MW]	En calificación [MW]
ERNC	11.066	2.380	5.464	29.317	14.611
Biogás	60	-	-	14	-
Biomasa	435	166	3	487	30
Eólica	3.849	308	922	6.573	6.604
Geotérmica	40	33	-	70	-
Hidráulica de Bombeo	-	-	-	300	-
Mini Hidráulica Pasada	616	33	49	273	55
Solar Fotovoltaica	5.958	1.839	4.489	19.168	7.323
Termosolar	108	-	-	2.432	600
Almacenamiento	64	-	60	218	617
BESS	64	-	60	168	57
LAES	-	-	-	50	-
Batería de Carnot	-	-	-	-	560
ERNC + Almacenamiento	-	-	262	285	2.081
Solar Fotovoltaica + BESS	-	-	262	265	2.081
Eólica + BESS	-	-	-	20	-
ERNC + H2	-	-	3	-	-
Eólica + H2	-	-	3	-	-
Total General	11.130	2.380	5.789	29.820	17.309

EVOLUCIÓN HISTÓRICA CAPACIDAD INSTALADA ERNC

Figura 7: Evolución capacidad instalada ERNC Octubre-22

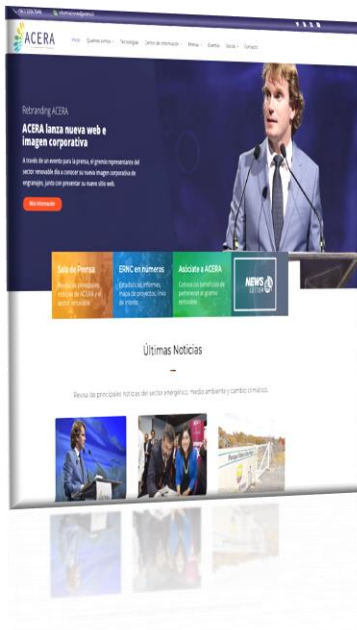


Considera SEN, de Aysén, de Magallanes e Isla de Pascua. Incluye centrales en operación y en pruebas.

SÍGUENOS EN NUESTRAS REDES SOCIALES... Y Plataformas de información



WEB



MAPA PROYECTOS ERNC



 Informaciones@acera.cl

 [@ACERAAG](https://twitter.com/ACERAAG)

 [acera.ag](https://www.instagram.com/acera.ag)

 [ACERA AG](https://www.youtube.com/ACERAAG)

 **ACERA AG.**
Asociación Chilena de Energías Renovables y Almacenamiento