



**ACERA**

Asociación Chilena de Energías Renovables y Almacenamiento AG.

## **ESTADÍSTICAS**

**SECTOR DE GENERACIÓN DE  
ENERGÍA ELÉCTRICA RENOVABLE**

OCTUBRE 2021

# GENERACIÓN DE ENERGÍA ELÉCTRICA

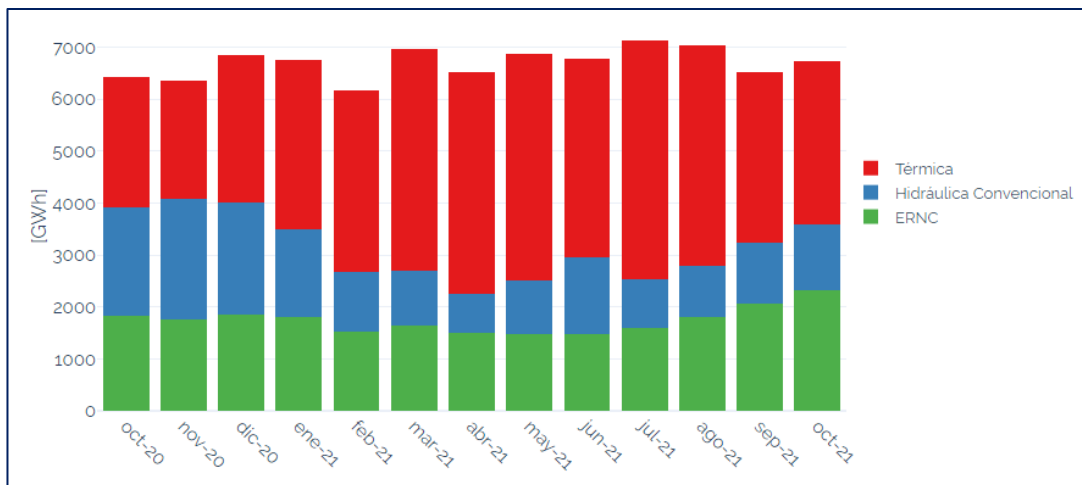
## PARTICIPACIÓN ERNC 2021 YTD 25,5%

- La participación ERNC acumulada del año 2021, corresponde al **25,5%** de la matriz eléctrica.
- La participación ERNC acumulada del año 2021, reconocida para el cumplimiento de la Ley ERNC, corresponde al **25,1%** de la matriz eléctrica.
- Durante octubre de 2021, la generación de energía eléctrica proveniente de fuentes ERNC alcanzó el **34,4%**.
- Con respecto al mes de octubre de 2020, la generación de energía eléctrica ERNC aumentó en un **27,5%**.

Tabla 1: Generación de energía eléctrica SEN Octubre-21

Octubre 2021					
Tecnología	Energía [GWh]	Energía [%]	Variación mes anterior	Variación año anterior	2021 YTD
<b>ERNC</b>	<b>2.318</b>	<b>34,4%</b>	<b>↑ 11,9%</b>	<b>↑ 27,5%</b>	<b>25,5%</b>
Biogás	11	0,2%	9,3%	-10,8%	0,2%
Biomasa	124	1,8%	6,9%	14,3%	2,0%
Eólica	792	11,8%	3,3%	22,7%	8,5%
Geotérmica	27	0,4%	-7,9%	41,5%	0,4%
Mini Hidráulica Pasada	224	3,3%	14,2%	0,6%	2,4%
Solar Fotovoltaica	1.139	16,9%	19,7%	40,9%	12,0%
<b>Hidráulica Convencional</b>	<b>1.278</b>	<b>19,0%</b>	<b>↑ 10,9%</b>	<b>↓ -39,1%</b>	<b>17,1%</b>
Hidráulica de Pasada	768	11,4%	17,7%	-19,5%	9,2%
Hidráulica de Embalse	510	7,6%	1,9%	-55,4%	7,9%
<b>Térmica</b>	<b>3.141</b>	<b>46,6%</b>	<b>↓ -4,6%</b>	<b>↑ 25,7%</b>	<b>57,4%</b>
Biogás convencional	0	0,0%	-100,0%	0,0%	0,0%
Biomasa convencional	19	0,3%	-9,3%	-3,2%	0,3%
Carbón	1.925	28,6%	-8,2%	-1,7%	35,9%
Cogeneración convencional	25	0,4%	-19,5%	57,0%	0,4%
Petróleo Diésel	44	0,7%	118,0%	930,2%	2,4%
Fuel Oil Nº6	0	0,0%	20,0%	-40,0%	0,0%
Gas Natural	1.127	16,7%	0,5%	125,2%	18,4%
<b>Total General</b>	<b>6.737</b>	<b>100,0%</b>	<b>↑ 3,4%</b>	<b>↑ 5,0%</b>	<b>100,0%</b>

Figura 1: Generación de energía SEN



# GENERACIÓN DE ENERGÍA ELÉCTRICA

## PARTICIPACIÓN ERNC

- Durante octubre de 2021, la máxima participación horaria ERNC alcanzó un **65,5%**, y se produjo a las 16 horas del 16 de octubre. En aquella hora, el peak de ERNC se compuso de un 67% de energía solar y un 26% de energía eólica, entre otros.
- Durante 2021, la generación ERNC reconocida para el cumplimiento de la **Ley ERNC\*** ha correspondido a un **25,1%** del total de la generación eléctrica. Para dicho periodo, la obligación exigida por la Ley ERNC corresponde al **8,9%** del total de la generación eléctrica\*\*.
- Durante los últimos 12 meses, la máxima participación horaria de ERNC ocurrió a las 16:00 horas del 16 de octubre de 2021, cuando el **65,5%** de toda la energía eléctrica producida provino de fuentes ERNC.

Figura 2: Participación horaria ERNC Octubre-21

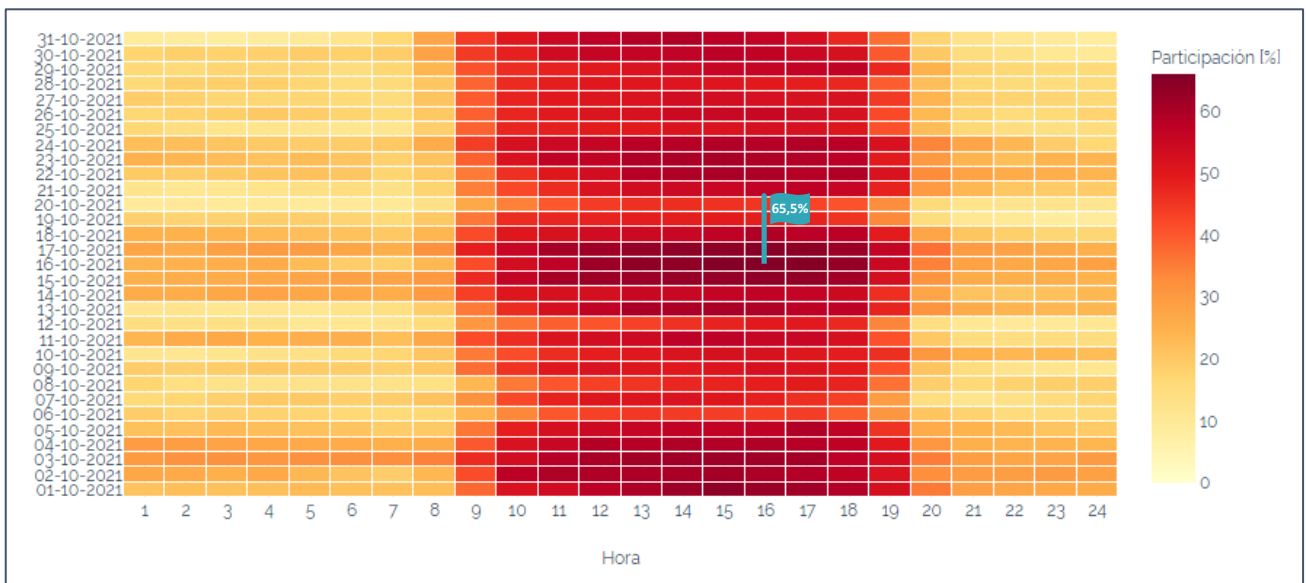
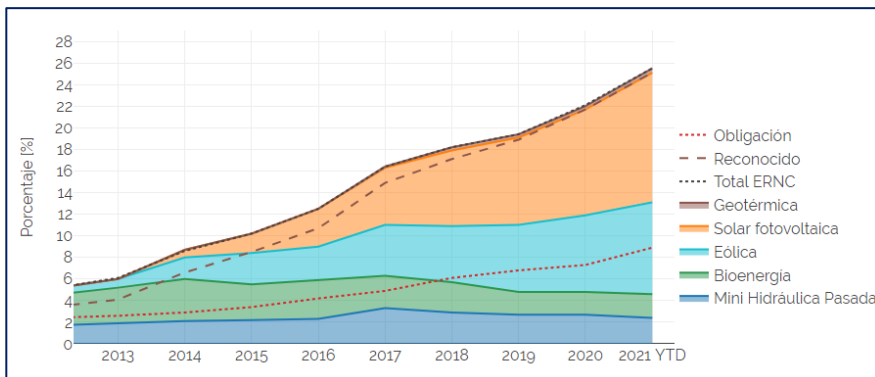


Tabla 2: Máxima participación horaria mensual ERNC de los últimos 12 meses

Fecha	Hora	Máxima participación horaria ERNC[%]
04-10-2020	14	52,4%
14-11-2020	15	54,9%
20-12-2020	17	52,6%
10-01-2021	15	54,8%
21-02-2021	16 y 17	52,6%
16-03-2021	16	56,5%
10-04-2021	15	53,0%
09-05-2021	15	55,3%
27-06-2021	16	47,2%
16-07-2021	16	50,4%
28-08-2021	16	55,2%
20-09-2021	17	60,8%
<b>16-10-2021</b>	<b>16</b>	<b>65,5%</b>

Figura 3: Participación ERNC histórica Octubre-21



\* Ley 20.257 y Ley 20.698.

\*\* Los valores correspondientes a las inyecciones reconocidas y obligación ERNC son estimados por ACERA, en base a la información disponible a la fecha de actualización del boletín.

# CAPACIDAD INSTALADA

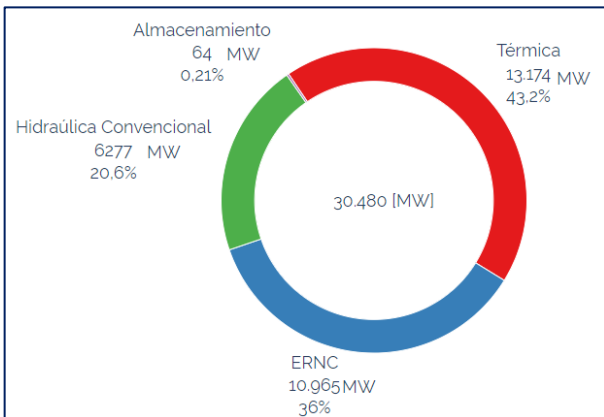
## CAPACIDAD INSTALADA ERNC 10.965 MW

- El aumento de la capacidad instalada ERNC se debe al ingreso de nuevas centrales de tecnología solar fotovoltaica, aumentando en un 1,1% la capacidad ERNC respecto al mes anterior.

Tabla 3: Capacidad instalada Octubre-21

Octubre 2021			
Tecnología	Potencia Neta [MW]	Potencia Neta[%]	Variación mes anterior
<b>ERNC</b>	<b>10.965</b>	<b>36,0%</b>	<b>↑ 1,1%</b>
Biogás	60	0,2%	-6,6%*
Biomasa	435	1,4%	4,9%*
Eólica	3.920	12,9%	-0,1%*
Geotérmica	73	0,2%	0,0%
Mini Hidráulica Pasada	612	2,0%	0,0%
Solar Fotovoltaica	5.758	18,9%	2,0%
Termosolar	108	0,4%	-1,6%*
<b>Hidráulica Convencional</b>	<b>6.277</b>	<b>20,6%</b>	<b>0,0%</b>
Hidráulica de Embalse	3.393	11,1%	0,0%
Hidráulica de Pasada	2.883	9,5%	0,0%
<b>Térmica</b>	<b>13.174</b>	<b>43,2%</b>	<b>↑ 0,2%</b>
Carbón	4.546	14,9%	0,0%
Cogeneración	18	0,1%	0,0%
Fuel Oil Nº6	142	0,5%	0,0%
Gas Natural	4.904	16,1%	0,0%
Petróleo Diésel	3.445	11,3%	0,9%
Propano	14	0,0%	0,0%
Carbón - ERE	106	0,3%	0,0%
<b>Almacenamiento</b>	<b>64</b>	<b>0,2%</b>	<b>0,0%</b>
BESS	64	0,2%	0,0%
<b>Total General</b>	<b>30.480</b>	<b>100,0%</b>	<b>↑ 0,5%</b>

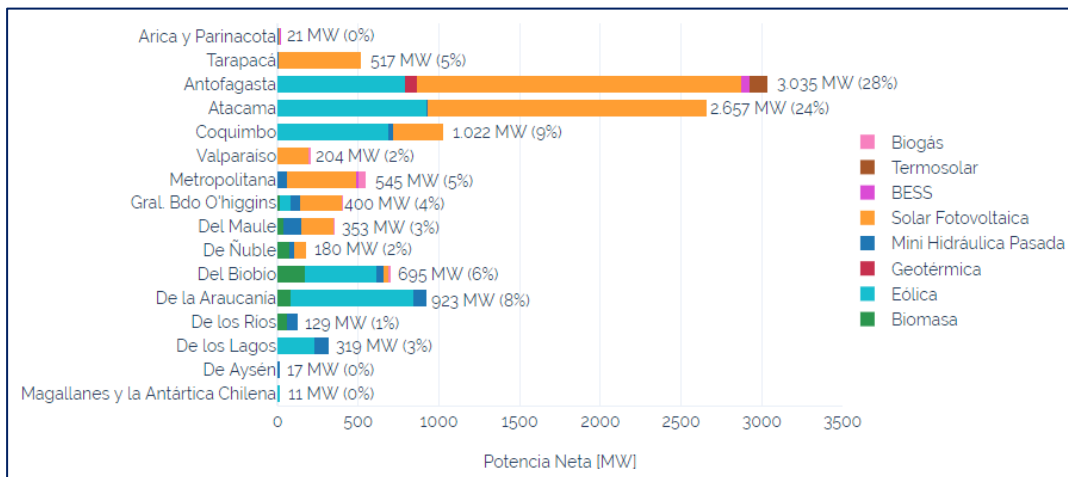
Figura 4: Capacidad instalada Octubre-21



Considera SEN, de Aysén, de Magallanes e Isla de Pascua. Incluye centrales en operación y en pruebas.

\*Variaciones se deben a proceso de rectificación de datos respecto a fuentes oficiales.

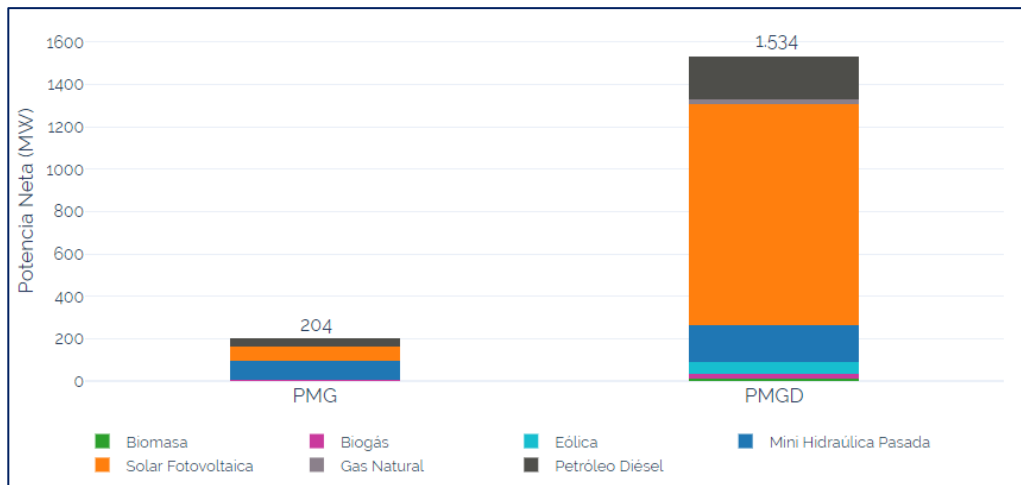
Figura 5: Capacidad instalada ERNC/Almacenamiento por región Octubre-21



# CAPACIDAD INSTALADA GENERACIÓN DISTRIBUIDA

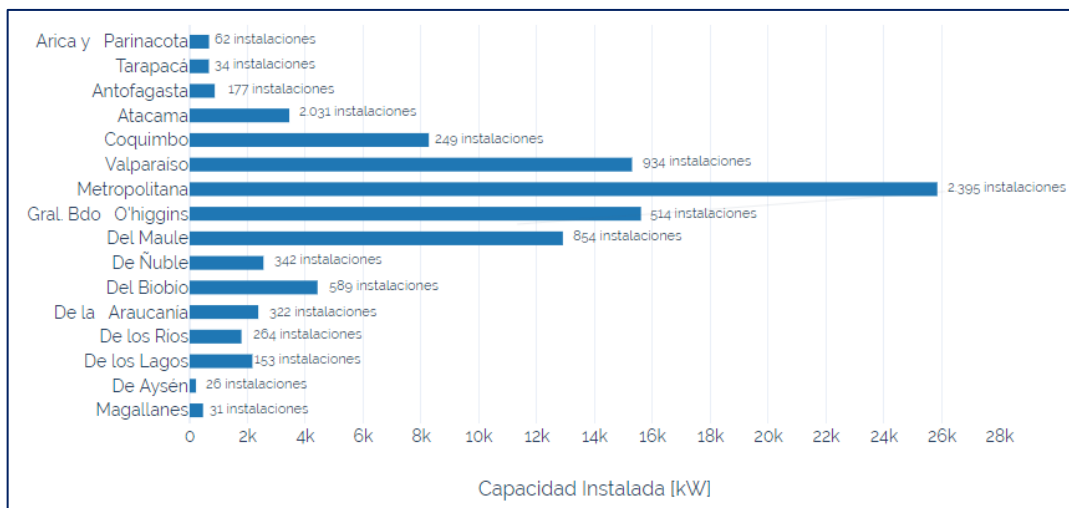
- A octubre de 2021, la capacidad instalada PMG y PMGD corresponden a **204 MW** y **1.534 MW** respectivamente.
- A septiembre de 2021, la capacidad instalada en el segmento Net Billing corresponde a **97,5 MW**, constituida por **8.977 instalaciones** distribuidas a lo largo de todo el país.

Figura 5: Capacidad instalada PMG/PMGD Octubre-21



Considera SEN, de Aysén, de Magallanes e Isla de Pascua. Incluye centrales en operación y en pruebas.

Figura 6: Capacidad instalada Net Billing Septiembre-21\*



\*La información de este gráfico presenta un desfase de un mes respecto de la fecha de actualización del boletín. Incluye a todas las instalaciones inscritas ante la SEC, mediante el Trámite eléctrico TE4.

# ESTATUS PROYECTOS ERNC SEGÚN AVANCE

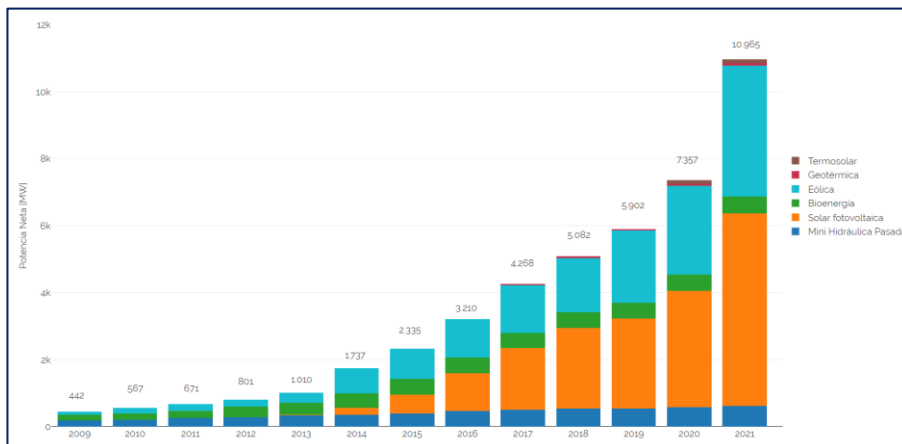
- A octubre de 2021, la capacidad ERNC y de Sistemas de Almacenamiento en construcción alcanza los 4.506 MW. De este monto, el 77,4% corresponde a proyectos solares fotovoltaicos seguido por un 15,4% de proyectos eólicos.

Tabla 4: Capacidad instalada ERNC según avance de los proyectos Octubre-21

Tecnología	En Construcción [MW]	Aprobado [MW]	En calificación [MW]
Almacenamiento en baterías	113	22	200
Almacenamiento en aire líquido	-	-	50
Biogás	-	14	-
Biomasa	166	165	352
Eólica	696	5.811	5.667
Geotérmica	-	70	-
Hidráulica de Bombeo	-	300	-
Mini Hidráulica Pasada	43	278	58
Solar Fotovoltaica	3.489	18.382	10.088
Termosolar	-	2.432	600
<b>Total General</b>	<b>4.506</b>	<b>27.474</b>	<b>17.015</b>

## EVOLUCIÓN HISTÓRICA CAPACIDAD INSTALADA ERNC

Figura 7: Evolución capacidad instalada ERNC Octubre-21



Considera SEN, de Aysén, de Magallanes e Isla de Pascua. Incluye centrales en operación y en pruebas.

# SÍGUENOS EN NUESTRAS REDES SOCIALES... Y Plataformas de Comunicación

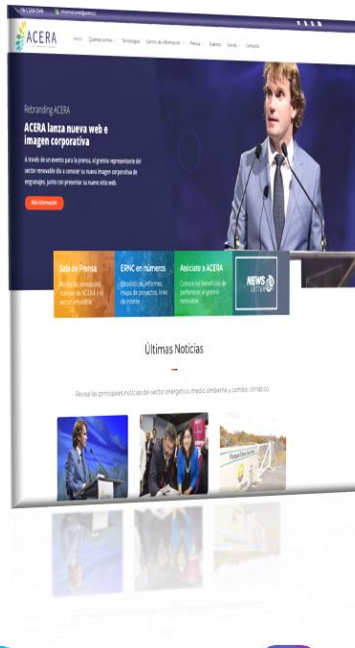


## NEWSLETTER



 [Informaciones@acera.cl](mailto:Informaciones@acera.cl)

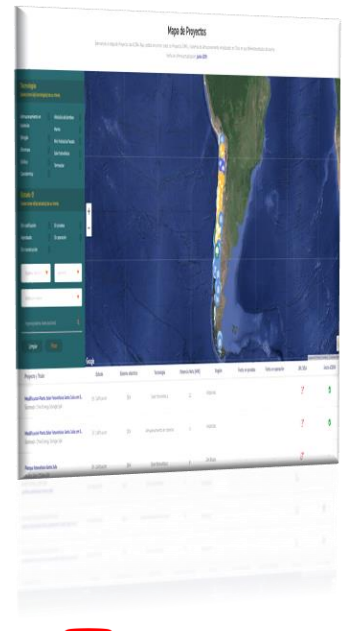
## WEB



 [@ACERAAG](https://twitter.com/ACERAAG)

 [acera.ag](https://www.instagram.com/acera.ag)

## MAPA PROYECTOS ERNC



 [ACERA AG](https://www.youtube.com/ACERAAG)

 **ACERA AG.**  
**Asociación Chilena de Energías Renovables y Almacenamiento**