



ACERA

Asociación Chilena de Energías Renovables y Almacenamiento AG.

ESTADÍSTICAS

SECTOR DE GENERACIÓN DE
ENERGÍA ELÉCTRICA RENOVABLE

AGOSTO 2021

GENERACIÓN DE ENERGÍA ELÉCTRICA

1

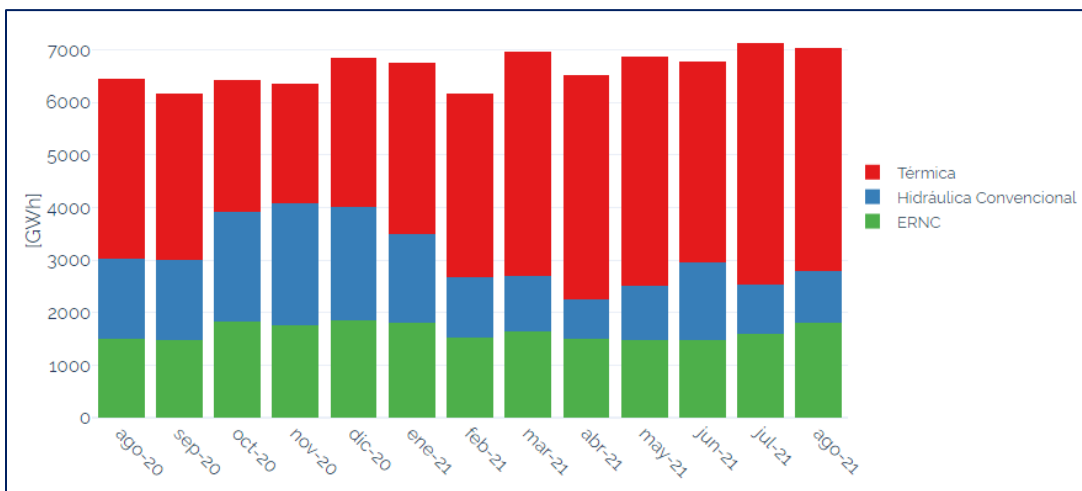
PARTICIPACIÓN ERNC 2021 YTD 23,6%

- La participación ERNC acumulada del año 2021, corresponde al **23,6%** de la matriz eléctrica.
- La participación ERNC acumulada del año 2021, reconocida para el cumplimiento de la Ley ERNC, corresponde al **23,1%** de la matriz eléctrica.
- Durante agosto de 2021, la generación de energía eléctrica proveniente de fuentes ERNC alcanzó el **25,7%**.
- Con respecto al mes de agosto de 2020, la generación de energía eléctrica ERNC aumentó en un **20,8%**.

Tabla 1: Generación de energía eléctrica SEN Agosto-21

Agosto 2021					
Tecnología	Energía [GWh]	Energía [%]	Variación mes anterior	Variación año anterior	2021 YTD
ERNC	1.807	25,7%	↑ 13,6%	↑ 20,8%	23,6%
Biogás	12	0,2%	1,9%	-15,1%	0,2%
Biomasa	136	1,9%	-1,1%	39,4%	2,1%
Eólica	659	9,4%	14,3%	10,0%	7,7%
Geotérmica	32	0,5%	-2,2%	93,6%	0,4%
Mini Hidráulica Pasada	167	2,4%	0,6%	-16,1%	2,3%
Solar Fotovoltaica	800	11,4%	20,4%	40,7%	11,0%
Hidráulica Convencional	976	13,9%	↑ 3,4%	↓ -36,0%	16,8%
Hidráulica de Pasada	524	7,4%	17,4%	-21,8%	8,8%
Hidráulica de Embalse	452	6,4%	-9,2%	-47,1%	8,0%
Térmica	4.260	60,5%	↓ -7,2%	↑ 24,2%	59,6%
Biogás convencional	0	0,0%	0,0%	-60,0%	0,0%
Biomasa convencional	22	0,3%	-0,7%	26,8%	0,3%
Carbón	2.294	32,6%	-20,1%	13,8%	37,3%
Cogeneración convencional	31	0,4%	2,4%	123,2%	0,4%
Petróleo Diésel	367	5,2%	3,6%	982,8%	2,9%
Fuel Oil Nº6	2	0,0%	-12,3%	100,0%	0,0%
Gas Natural	1.544	21,9%	17,8%	14,6%	18,8%
Total General	7.042	100,0%	↓ -1,2%	↑ 9,2%	100,0%

Figura 1: Generación de energía SEN



GENERACIÓN DE ENERGÍA ELÉCTRICA

PARTICIPACIÓN ERNC

- Durante agosto de 2021, la máxima participación horaria ERNC alcanzó un **55,2%**, y se produjo a las 16 horas del 28 de agosto. En aquella hora, el peak de ERNC se compuso de un 61% de energía solar y un 29% de energía eólica, entre otros.
- Durante 2021, la generación ERNC reconocida para el cumplimiento de la **Ley ERNC*** ha correspondido a un **23,1%** del total de la generación eléctrica. Para dicho periodo, la obligación exigida por la Ley ERNC corresponde al **8,9%** del total de la generación eléctrica**.
- Durante los últimos 12 meses, la máxima participación horaria de ERNC ocurrió a las 16:00 horas del 16 de marzo de 2021, cuando el **56,5%** de toda la energía eléctrica producida provino de fuentes ERNC.

Figura 2: Participación horaria ERNC Agosto-21

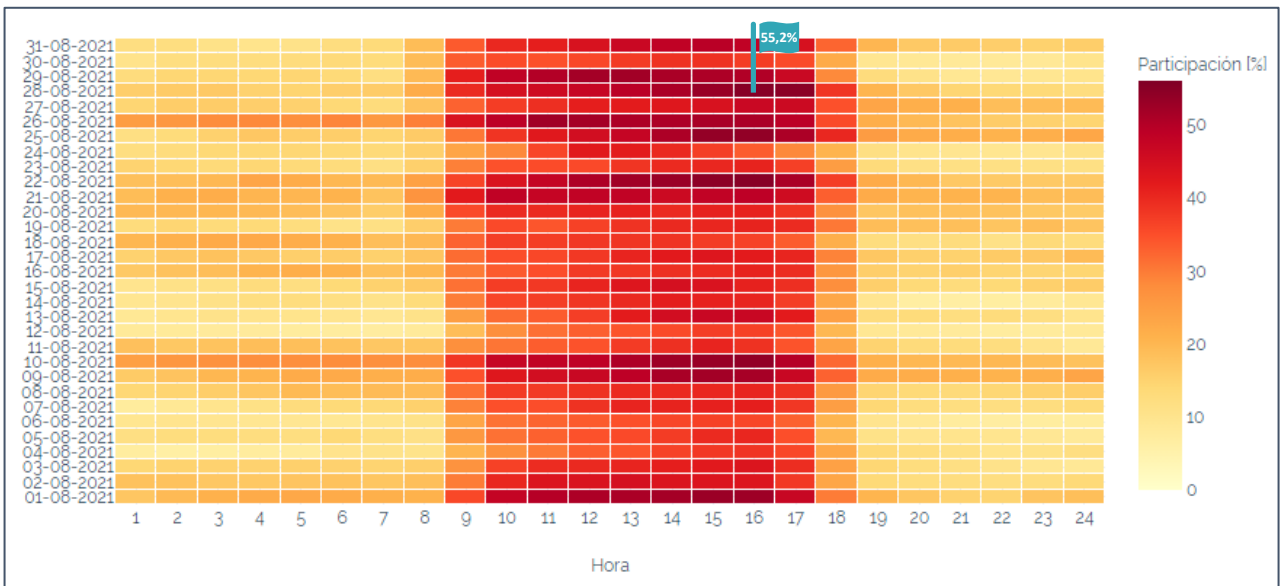
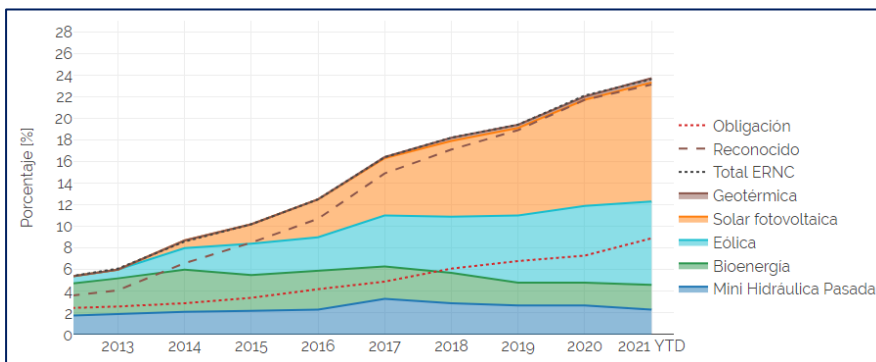


Tabla 2: Máxima participación horaria mensual ERNC de los últimos 12 meses

Fecha	Hora	Máxima participación horaria ERNC[%]
30-08-2020	13	49,1%
27-09-2020	15	50,4%
04-10-2020	14	52,4%
14-11-2020	15	54,9%
20-12-2020	17	52,6%
10-01-2021	15	54,8%
21-02-2021	16 y 17	52,6%
16-03-2021	16	56,5%
10-04-2021	15	53,0%
09-05-2021	15	55,3%
27-06-2021	16	47,2%
16-07-2021	16	50,4%
28-08-2021	16	55,2%

Figura 3: Participación ERNC histórica Agosto-21



* Ley 20.257 y Ley 20.698.

** Los valores correspondientes a las inyecciones reconocidas y obligación ERNC son estimados por ACERA, en base a la información disponible a la fecha de actualización del boletín.

CAPACIDAD INSTALADA

CAPACIDAD INSTALADA ERNC 10.402 MW

- El aumento de la capacidad instalada ERNC se debe al ingreso de nuevas centrales de tecnología eólica, mini hidráulica y solar fotovoltaica, aumentando en un 2,5% la capacidad ERNC respecto al mes anterior.

Figura 4: Capacidad instalada Agosto-21

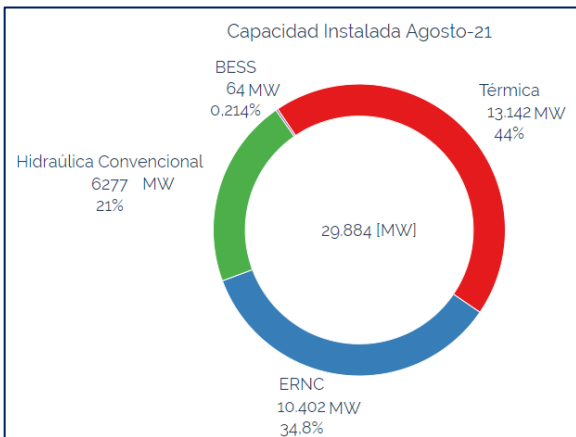


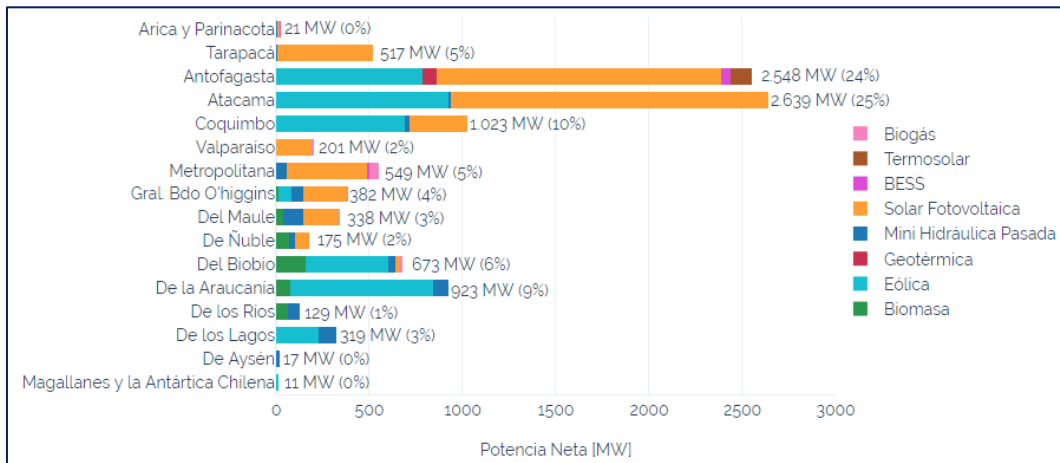
Tabla 3: Capacidad instalada Agosto-21

Agosto 2021			
Tecnología	Potencia Neta [MW]	Potencia Neta[%]	Variación mes anterior
ERNC	10.402	34,8%	↑ 2,5%
Biogás	64	0,2%	1,6%*
Biomasa	415	1,4%	-0,3%*
Eólica	3.923	13,1%	6,2%
Geotérmica	73	0,2%	0,0%
Mini Hidráulica Pasada	612	2,0%	2,4%
Solar Fotovoltaica	5.207	17,4%	0,2%
Termosolar	110	0,4%	0,0%
Hidráulica Convencional	6.277	21,0%	↑ 0,1%
Hidráulica de Embalse	3.393	11,4%	-1,2%
Hidráulica de Pasada	2.883	9,6%	1,7%
Térmica	13.142	44,0%	↓ -0,01%
Carbón	4.546	15,2%	0,0%
Cogeneración	18	0,1%	0,0%
Fuel Oil Nº6	142	0,5%	0,0%
Gas Natural	4.904	16,4%	0,0%
Petróleo Diésel	3.412	11,4%	-0,1%*
Propano	14	0,0%	0,0%
Carbón - ERE	106	0,4%	0,0%
Almacenamiento	64	0,2%	0,0%
BESS	64	0,2%	0,0%
Total General	29.884	100,0%	↑ 0,9%

Considera SEN, de Aysén, de Magallanes e Isla de Pascua. Incluye centrales en operación y en pruebas.

*Variaciones se deben a proceso de rectificación de datos respecto a fuentes oficiales.

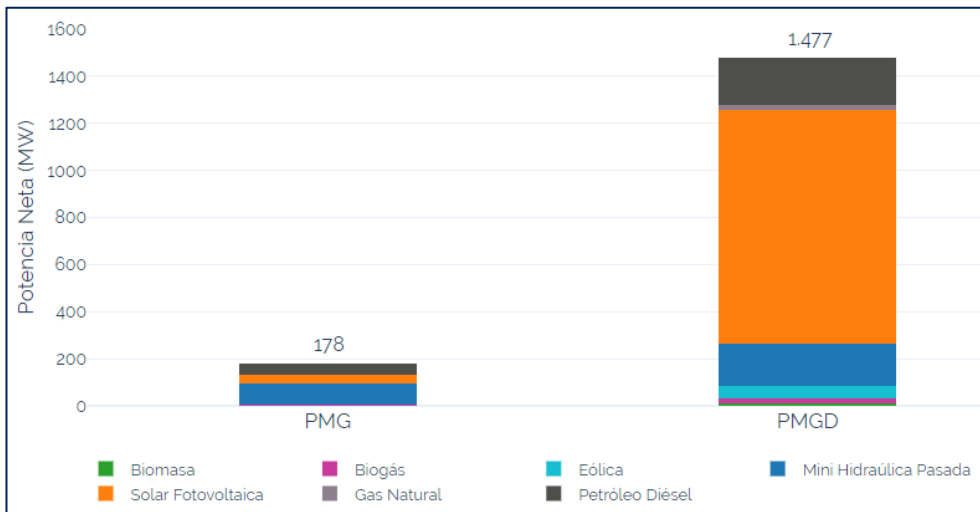
Figura 5: Capacidad instalada ERNC/Almacenamiento por región Agosto-21



CAPACIDAD INSTALADA GENERACIÓN DISTRIBUIDA

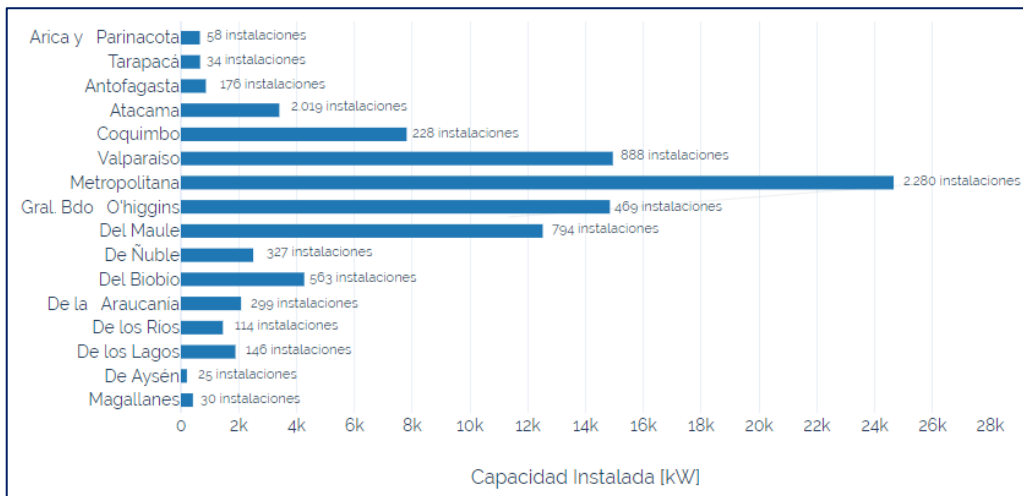
- A agosto de 2021, la capacidad instalada PMG y PMGD corresponden a **178 MW** y **1.477 MW** respectivamente.
- A julio de 2021, la capacidad instalada en el segmento Net Billing corresponde a **93,2 MW**, constituida por **8.450 instalaciones** distribuidas a lo largo de todo el país.

Figura 5: Capacidad instalada PMG/PMGD Agosto-21



Considera SEN, de Aysén, de Magallanes e Isla de Pascua. Incluye centrales en operación y en pruebas.

Figura 6: Capacidad instalada Net Billing Julio-21*



*La información de este gráfico presenta un desfase de un mes respecto de la fecha de actualización del boletín. Incluye a todas las instalaciones inscritas ante la SEC, mediante el Trámite eléctrico TE4.

ESTATUS PROYECTOS ERNC SEGÚN AVANCE

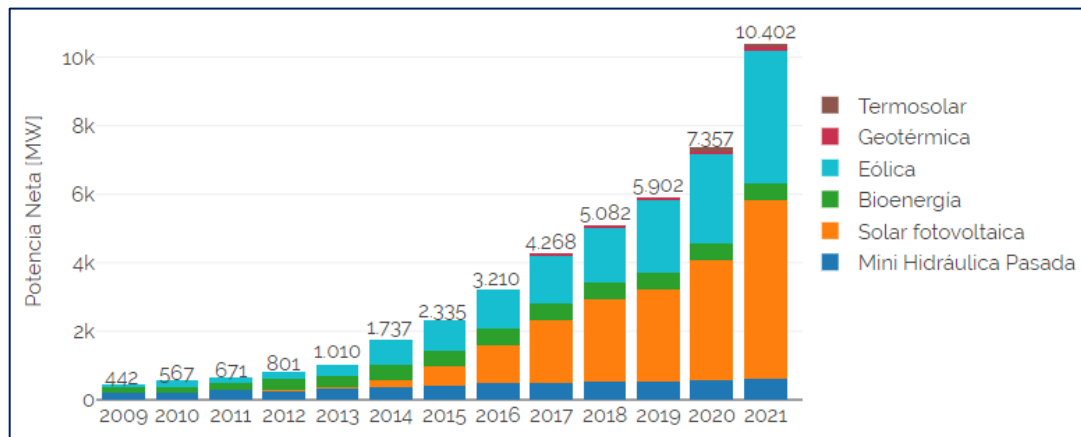
- A agosto de 2021, la capacidad ERNC y de Sistemas de Almacenamiento en construcción alcanza los 4.415 MW. De este monto, el 76,9% corresponde a proyectos solares fotovoltaicos seguido por un 15,8% de proyectos eólicos.

Tabla 4: Capacidad instalada ERNC según avance de los proyectos Agosto-21

Tecnología	En Construcción [MW]	Aprobado [MW]	En calificación [MW]
Almacenamiento en baterías	113	-	42
Biogás	-	14	-
Biomasa	166	165	352
Eólica	696	5.296	5.855
Geotérmica	-	70	-
Hidráulica de Bombeo	-	300	-
Mini Hidráulica Pasada	43	278	58
Solar Fotovoltaica	3.397	17.750	11.342
Termosolar	-	2.192	1.140
Total General	4.415	26.066	18.789

EVOLUCIÓN HISTÓRICA CAPACIDAD INSTALADA ERNC

Figura 7: Evolución capacidad instalada ERNC Agosto-21



Considera SEN, de Aysén, de Magallanes e Isla de Pascua. Incluye centrales en operación y en pruebas.

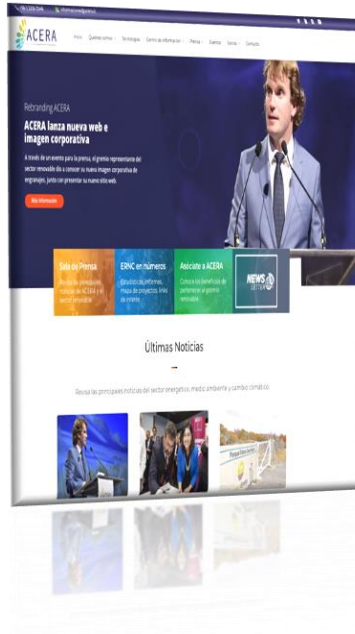
SÍGUENOS EN NUESTRAS REDES SOCIALES... Y Plataformas de Comunicación



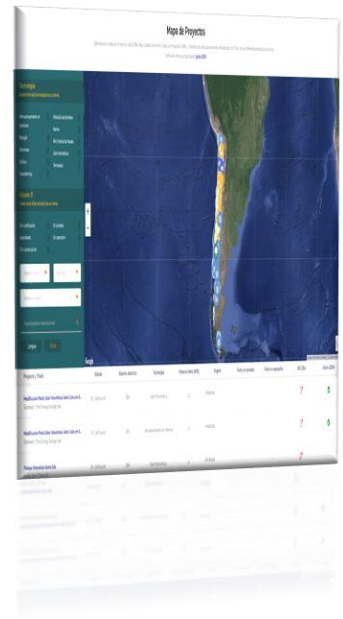
NEWSLETTER



WEB



MAPA PROYECTOS ERNC



 Informaciones@acera.cl

 [@ACERAAG](https://twitter.com/ACERAAG)

 [acera.ag](https://www.instagram.com/acera.ag)

 [ACERA AG](https://www.youtube.com/ACERAAG)

 **ACERA AG.**
Asociación Chilena de Energías Renovables y Almacenamiento