



ACERA

Asociación Chilena de Energías Renovables y Almacenamiento AG.

ESTADÍSTICAS

SECTOR DE GENERACIÓN DE
ENERGÍA ELÉCTRICA RENOVABLE

MAYO 2021

GENERACIÓN DE ENERGÍA ELÉCTRICA

1

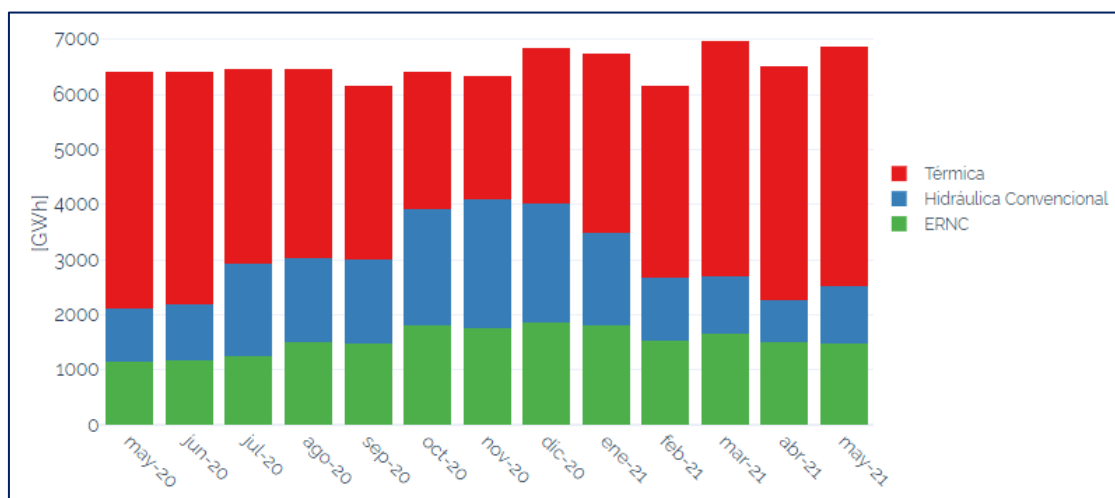
PARTICIPACIÓN ERNC 2021 YTD 23,9%

- La participación ERNC acumulada del año 2021, corresponde al **23,9%** de la matriz eléctrica.
- La participación ERNC acumulada del año 2021, reconocida para el cumplimiento de la Ley ERNC, corresponde al **22,9%** de la matriz eléctrica.
- Durante mayo de 2021, la generación de energía eléctrica proveniente de fuentes ERNC alcanzó el **21,5%**.
- Con respecto al mes de mayo de 2020, la generación de energía eléctrica ERNC aumentó en un **30,5%**.

Tabla 1: Generación de energía eléctrica SEN Mayo-21

Mayo 2021					
Tecnología	Energía [GWh]	Energía [%]	Variación mes anterior	Variación año anterior	2021 YTD
ERNC	1.480	21,5%	↓ -0,6%	↑ 30,5%	23,9%
Biogás	12	0,2%	0,2%	-16,3%	0,2%
Biomasa	166	2,4%	6,1%	15,5%	2,2%
Eólica	501	7,3%	10,3%	47,6%	7,2%
Geotérmica	28	0,4%	4,8%	9,3%	0,4%
Mini Hidráulica Pasada	139	2,0%	25,6%	-7,6%	2,1%
Solar Fotovoltaica	634	9,2%	-13,0%	37,7%	11,8%
Hidráulica Convencional	1.028	15,0%	↑ 33,1%	↑ 6,2%	17,1%
Hidráulica de Pasada	460	6,7%	23,5%	-0,4%	9,5%
Hidráulica de Embalse	567	8,3%	42,0%	12,2%	7,7%
Térmica	4.365	63,5%	↑ 2,6%	↑ 1,5%	59,0%
Biogás convencional	0	0,0%	125,0%	100,0%	0,0%
Biomasa convencional	24	0,3%	15,8%	78,9%	0,3%
Carbón	2.703	39,3%	7,0%	1,4%	37,4%
Cogeneración convencional	33	0,5%	26,7%	207,9%	0,3%
Petróleo Diésel	67	1,0%	-15,8%	-46,0%	2,4%
Fuel Oil N°6	1	0,0%	587,5%	100,0%	0,0%
Gas Natural	1.538	22,4%	-4,1%	3,4%	18,6%
Total General	6.873	100,0%	↑ 5,5%	↑ 7,4%	100,0%

Figura 1: Generación de energía SEN



GENERACIÓN DE ENERGÍA ELÉCTRICA

PARTICIPACIÓN ERNC

- Durante mayo de 2021, la máxima participación horaria ERNC alcanzó un **55,3%**, y se produjo a las 15:00 horas del 09 de mayo. En aquella hora, el peak de ERNC se compuso de un 57% de energía solar y un 35% de energía eólica, entre otros.
- Durante 2021, la generación ERNC reconocida para el cumplimiento de la **Ley ERNC*** ha correspondido a un **22,9%** del total de la generación eléctrica. Para dicho periodo, la obligación exigida por la Ley ERNC corresponde al **8,7%** del total de la generación eléctrica**.
- Durante los últimos 12 meses, la máxima participación horaria de ERNC ocurrió a las 16:00 horas del 16 de marzo de 2021, cuando el **56,5%** de toda la energía eléctrica producida provino de fuentes ERNC.

Figura 2: Participación horaria ERNC Mayo-21

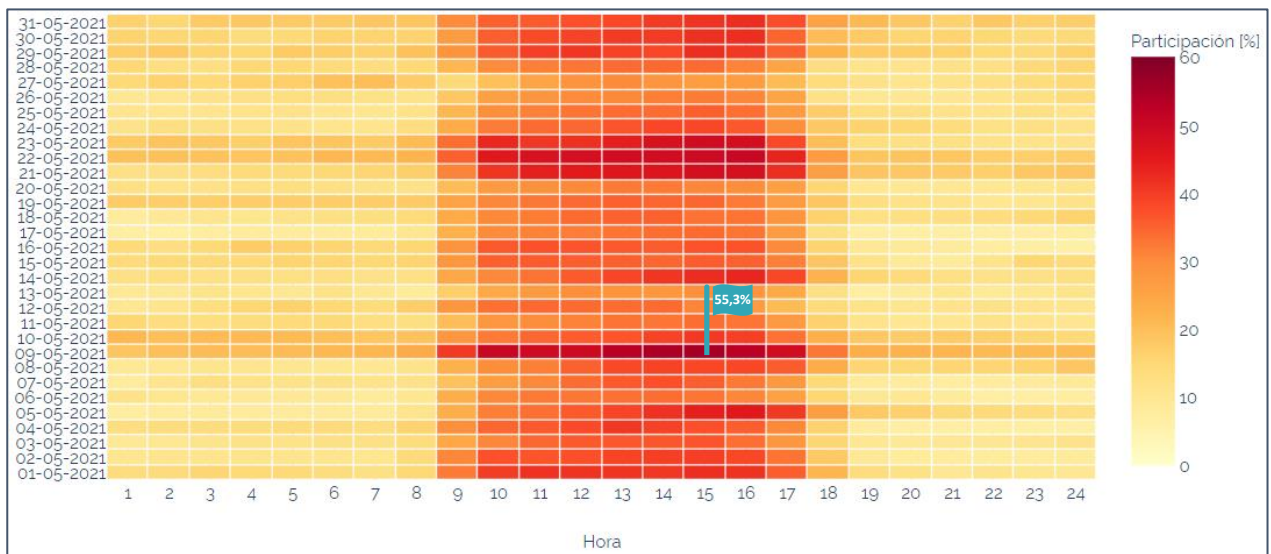
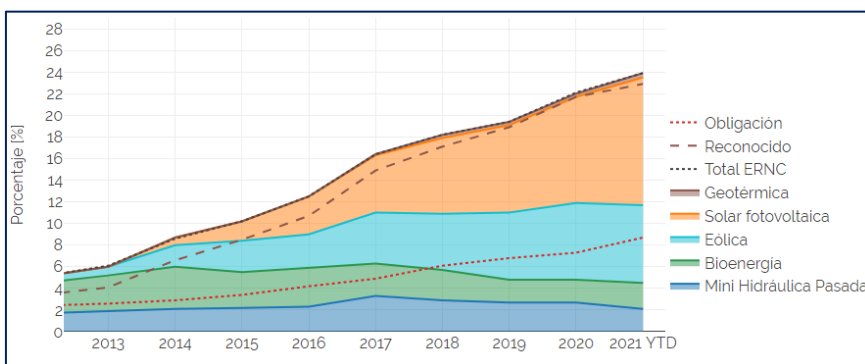


Tabla 2: Máxima participación horaria mensual ERNC de los últimos 12 meses

Fecha	Hora	Máxima participación horaria ERNC[%]
03-05-2020	15	43,0%
14-06-2020	12	37,3%
26-07-2020	11	38,6%
30-08-2020	13	49,1%
27-09-2020	15	50,4%
04-10-2020	14	52,4%
14-11-2020	15	54,9%
20-12-2020	17	52,6%
10-01-2021	15	54,8%
21-02-2021	16 y 17	52,6%
16-03-2021	16	56,5%
10-04-2021	15	53,0%
09-05-2021	15	55,3%

Figura 3: Participación ERNC histórica Mayo-21



* Ley 20.257 y Ley 20.698.

** Los valores correspondientes a las inyecciones reconocidas y obligación ERNC son estimados por ACERA, en base a la información disponible a la fecha de actualización del boletín.

CAPACIDAD INSTALADA

CAPACIDAD INSTALADA ERNC 9.387 MW

- El aumento de la capacidad instalada ERNC se debe al ingreso de nuevas centrales de tecnología solar fotovoltaica, eólica y mini hidráulica de pasada, aumentando en un 2,9% la capacidad ERNC respecto al mes anterior.

Figura 4: Capacidad instalada Mayo-21

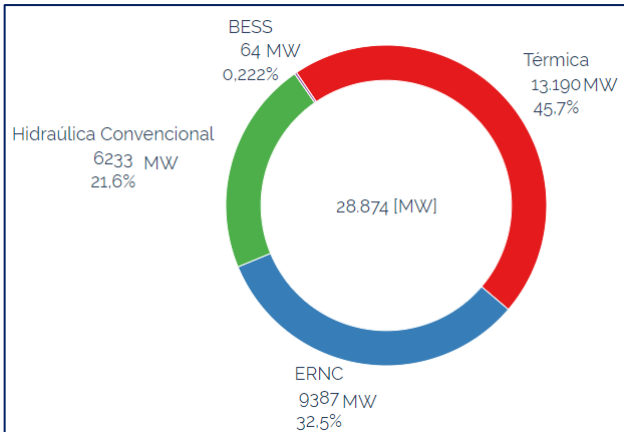
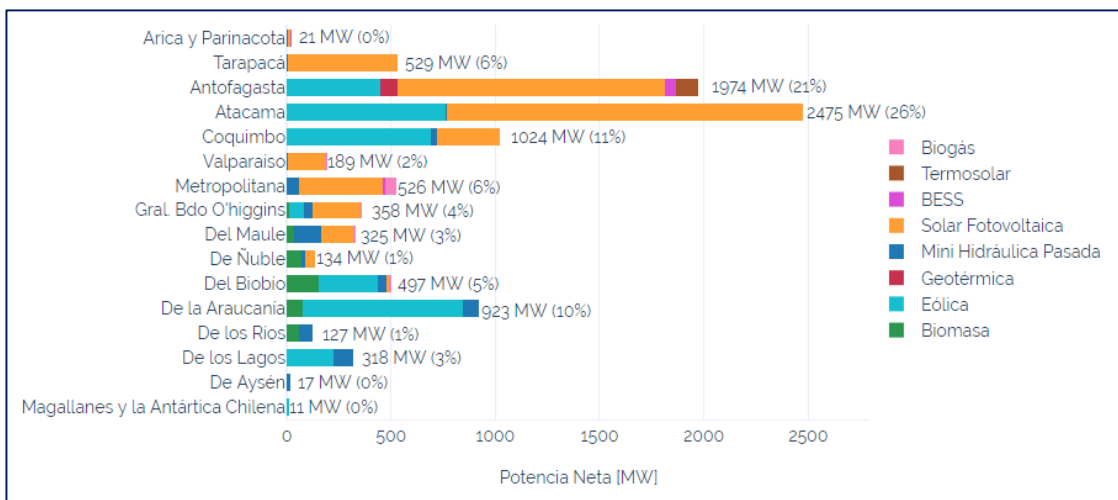


Tabla 3: Capacidad instalada Mayo-21

Mayo 2021			
Tecnología	Potencia Neta [MW]	Potencia Neta [%]	Variación mes anterior
ERNC	9.387	32,5%	↑ 2,9%
Biogás	66	0,2%	0,0%
Biomasa	414	1,4%	0,0%
Eólica	3.259	11,3%	7,7%
Geotérmica	81	0,3%	0,0%
Mini Hidráulica Pasada	595	2,1%	1,2%
Solar Fotovoltaica	4.863	16,8%	0,5%
Termosolar	110	0,4%	0,0%
Hidráulica Convencional	6.233	21,6%	0,0%
Hidráulica embalse	3.434	11,9%	0,0%
Hidráulica Pasada	2.799	9,7%	0,0%
Térmica	13.190	45,7%	↑ 0,6%
Carbón	4.589	15,9%	0,0%
Cogeneración	18	0,1%	0,0%
Fuel Oil Nº6	142	0,5%	0,0%
Gas Natural	4.860	16,8%	0,0%
Petróleo Diésel	3.402	11,8%	2,3%
Propano	14	0,0%	0,0%
Gas Licuado de Petróleo	52	0,2%	0,0%
Carbón - ERE	113	0,4%	0,0%
Almacenamiento	64	0,2%	0,0%
BESS	64	0,2%	0,0%
Total General	28.874	100,0%	↑ 1,2%

Considera SEN, de Aysén, de Magallanes e Isla de Pascua. Incluye Centrales en operación y en pruebas.

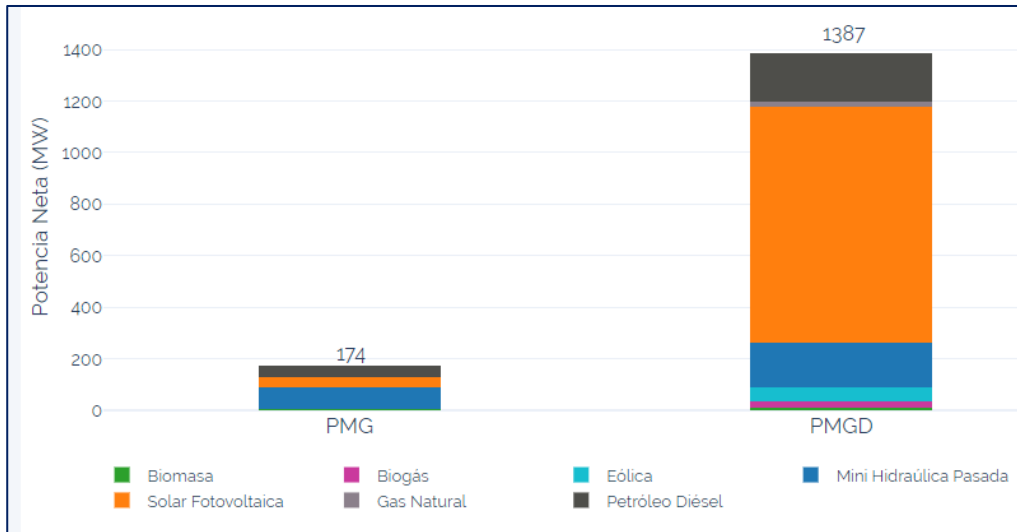
Figura 5: Capacidad instalada ERNC/Almacenamiento por región Mayo-21



CAPACIDAD INSTALADA GENERACIÓN DISTRIBUIDA

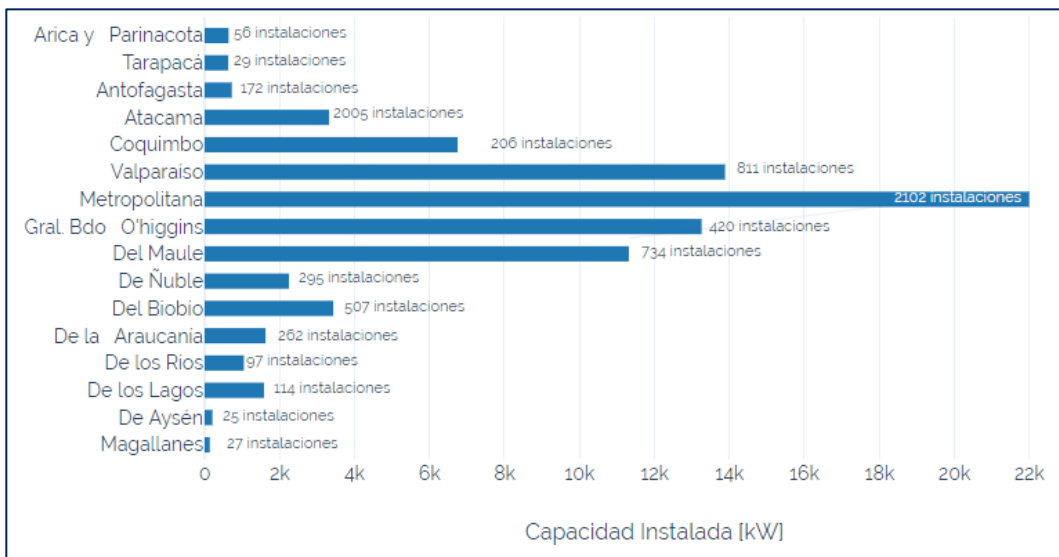
- A mayo de 2021, la capacidad instalada PMG y PMGD corresponden a **174 MW** y **1.387 MW** respectivamente.
- A abril de 2021, la capacidad instalada en el segmento Net Billing corresponde a **83,6 MW**, constituida por **7.862 instalaciones** distribuidas a lo largo de todo el país.

Figura 5: Capacidad instalada PMG/PMGD Mayo-21



Considera SEN, de Aysén, de Magallanes e Isla de Pascua. Incluye Centrales en operación y en pruebas.

Figura 6: Capacidad instalada Net Billing Abril-21*



*La información de este gráfico presenta un desfase de un mes respecto de la fecha de actualización del boletín. Incluye a todas las instalaciones inscritas ante la SEC, mediante el Trámite eléctrico TE4.

ESTATUS PROYECTOS ERNC SEGÚN AVANCE

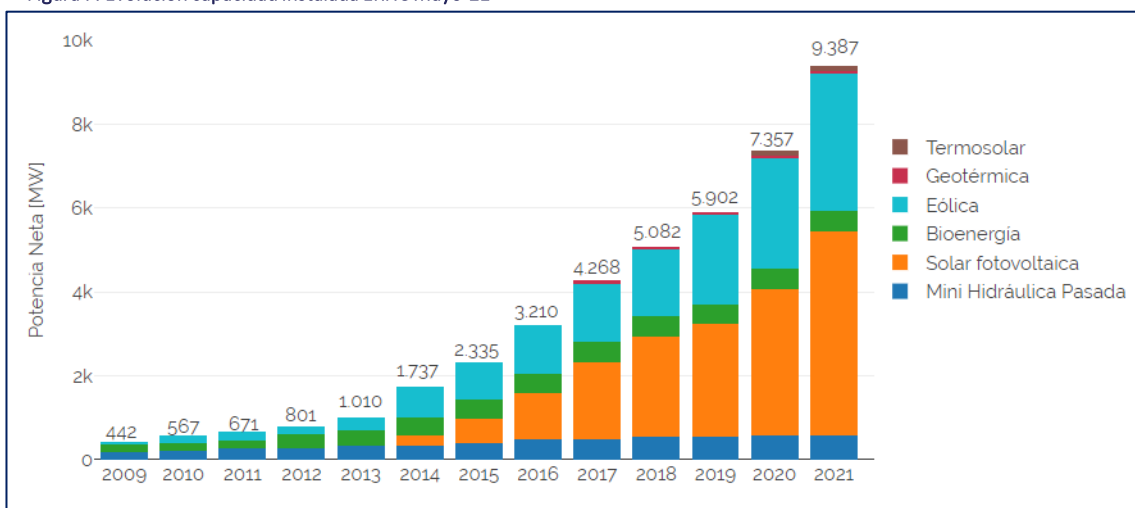
- A Mayo de 2021, la capacidad ERNC y de Sistemas de Almacenamiento en construcción alcanza los 5.012 MW. De este monto, el 68,9% corresponde a proyectos solares fotovoltaicos seguido por un 24,3% de proyectos eólicos.

Tabla 4: Capacidad instalada ERNC según avance de los proyectos Mayo-21

Tecnología	En Construcción [MW]	Aprobado [MW]	En calificación [MW]
Almacenamiento en baterías	113	-	102
Biogás	-	14	-
Biomasa	166	149	46
Eólica	1.221	4.426	6.831
Geotérmica	-	70	-
Hidráulica de bombeo	-	300	-
Mini Hidráulica Pasada	58	278	61
Solar fotovoltaica	3.454	17.218	11.836
Termosolar	-	2.192	1.290
Total General	5.012	24.648	20.165

EVOLUCIÓN HISTÓRICA CAPACIDAD INSTALADA ERNC

Figura 7: Evolución capacidad instalada ERNC Mayo-21



Considera SEN, de Aysén, de Magallanes e Isla de Pascua. Incluye Centrales en operación y en pruebas.

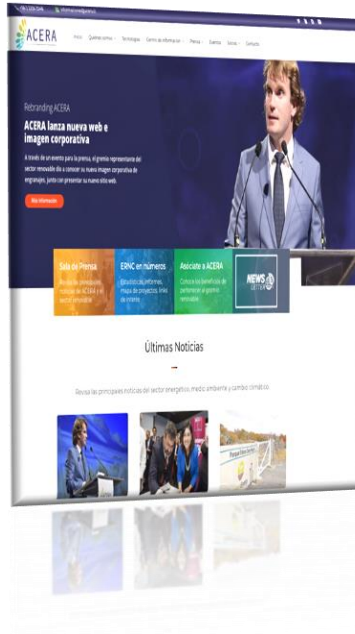
SÍGUENOS EN NUESTRAS REDES SOCIALES... Y Plataformas de Comunicación



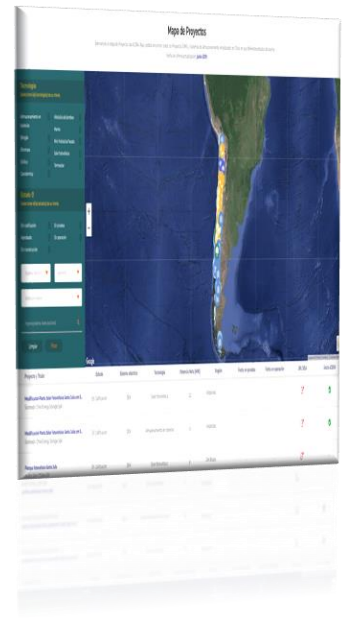
NEWSLETTER



WEB



MAPA PROYECTOS ERNC



 Informaciones@acera.cl

 [@ACERAAG](https://twitter.com/ACERAAG)

 [acera.ag](https://www.instagram.com/acera.ag)

 [ACERA AG](https://www.youtube.com/ACERAAG)

 **ACERA AG.**
Asociación Chilena de Energías Renovables y Almacenamiento