



ACERA

Asociación Chilena de Energías Renovables y Almacenamiento AG.

ESTADÍSTICAS

SECTOR DE GENERACIÓN DE
ENERGÍA ELÉCTRICA RENOVABLE

ABRIL 2021

GENERACIÓN DE ENERGÍA ELÉCTRICA

1

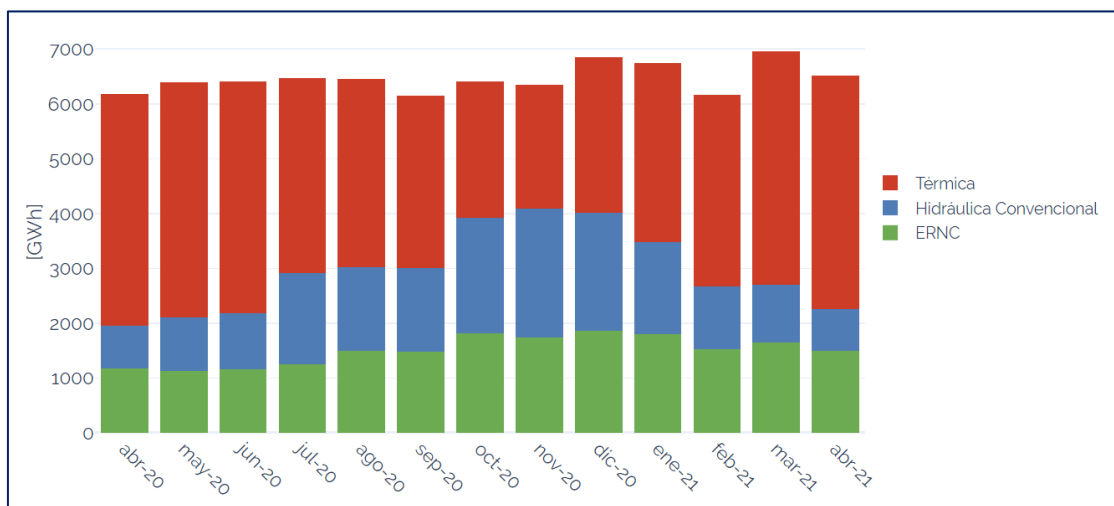
PARTICIPACIÓN ERNC 2021 YTD 24,5%

- La participación ERNC acumulada del año 2021, corresponde al **24,5%** de la matriz eléctrica.
- La participación ERNC acumulada del año 2021, reconocida para el cumplimiento de la Ley ERNC, corresponde al **23,9%** de la matriz eléctrica.
- Durante abril de 2021, la generación de energía eléctrica proveniente de fuentes ERNC alcanzó el **22,8%**.
- Con respecto al mes de abril de 2020, la generación de energía eléctrica ERNC aumentó en un **27,4%**.

Tabla 1: Generación de energía eléctrica SEN Abril-21

Abril 2021					
Tecnología	Energía [GWh]	Energía [%]	Variación mes anterior	Variación año anterior	2021 YTD
ERNC	1.489	22,8%	↓ -9,3%	↑ 27,4%	24,5%
Biogás	12	0,2%	-5,2%	-13,4%	0,2%
Biomasa	156	2,4%	2,7%	7,2%	2,1%
Eólica	454	7,0%	-5,5%	33,4%	7,2%
Geotérmica	27	0,4%	-6,5%	11,1%	0,4%
Mini Hidráulica Pasada	111	1,7%	-17,5%	-0,9%	2,1%
Solar Fotovoltaica	729	11,2%	-12,6%	36,9%	12,5%
Hidráulica Convencional	772	11,9%	↓ -27,4%	↓ -1,5%	17,7%
Hidráulica de Pasada	373	5,7%	-41,7%	-0,2%	10,2%
Hidráulica de Embalse	400	6,1%	-5,9%	-2,8%	7,5%
Térmica	4.256	65,3%	↑ 0,1%	↑ 0,7%	57,9%
Biogás convencional	0	0,0%	-60,0%	-60,0%	0,0%
Biomasa convencional	21	0,3%	-14,0%	17,4%	0,2%
Carbón	2.527	38,8%	-4,3%	0,4%	36,8%
Cogeneración convencional	26	0,4%	67,3%	128,1%	0,3%
Petróleo Diésel	79	1,2%	-67,4%	449,7%	2,8%
Fuel Oil N°6	0	0,0%	-80,0%	100,0%	0,0%
Gas Natural	1.603	24,6%	20,7%	-3,7%	17,7%
Total General	6.517	100,0%	↓ -6,3%	↑ 5,5%	100,0%

Figura 1: Generación de energía SEN



GENERACIÓN DE ENERGÍA ELÉCTRICA

PARTICIPACIÓN ERNC

- Durante abril de 2021, la máxima participación horaria ERNC alcanzó un **53%**, y se produjo a las 15 horas del 10 de abril. En aquella hora, el peak de ERNC se compuso de un 60% de energía solar y un 32% de energía eólica, entre otros.
- Durante 2021, la generación ERNC reconocida para el cumplimiento de la **Ley ERNC*** ha correspondido a un **23,9%** del total de la generación eléctrica. Para dicho periodo, la obligación exigida por la Ley ERNC corresponde al **5,1%** del total de la generación eléctrica**.
- Durante los últimos 12 meses, la máxima participación horaria de ERNC ocurrió a las 16:00 horas del 16 de marzo de 2021, cuando el **56,5%** de toda la energía eléctrica producida provino de fuentes ERNC.

Figura 2: Participación horaria ERNC Abril-21

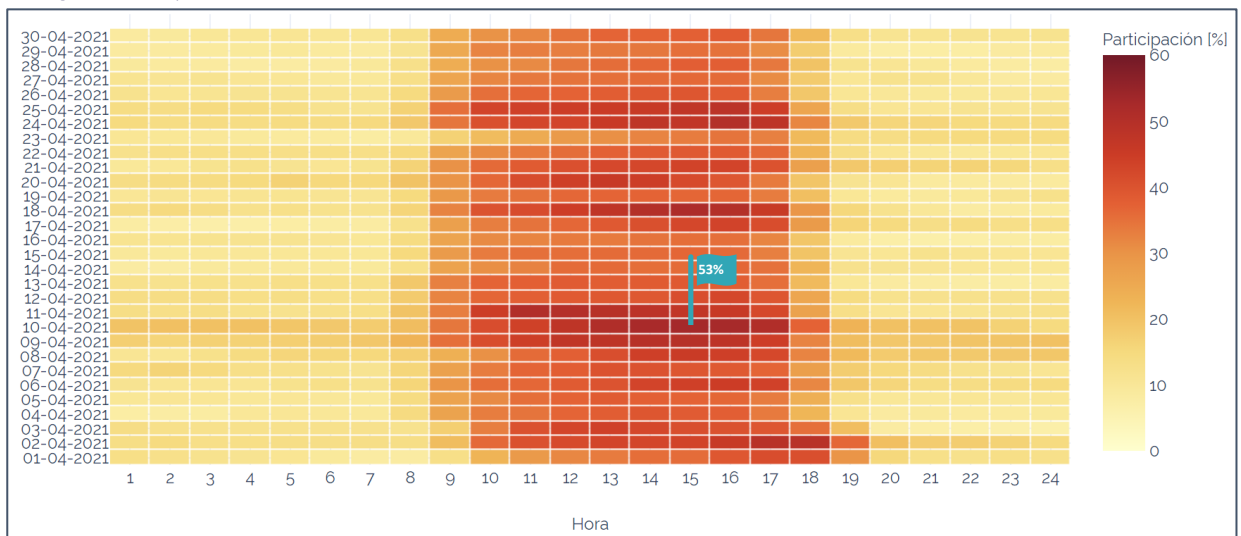


Figura 3: Participación ERNC histórica Abril-21

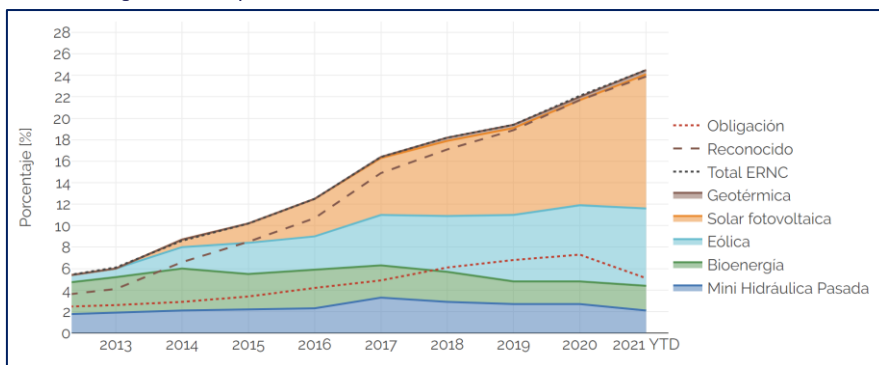


Tabla 2: Máxima participación horaria mensual ERNC de los últimos 12 meses

Fecha	Hora	Máxima participación horaria ERNC[%]
28-04-2020	12	42,8%
03-05-2020	15	43,0%
14-06-2020	12	37,3%
26-07-2020	11	38,6%
30-08-2020	13	49,1%
27-09-2020	15	50,4%
04-10-2020	14	52,4%
14-11-2020	15	54,9%
20-12-2020	17	52,6%
10-01-2021	15	54,8%
21-02-2021	16 y 17	52,6%
16-03-2021	16	56,5%
10-04-2021	15	53,0%

* Ley 20.257 y Ley 20.698.

** Los valores correspondientes a las inyecciones reconocidas y obligación ERNC son estimados por ACERA, en base a la información disponible a la fecha de actualización del boletín.

CAPACIDAD INSTALADA

CAPACIDAD INSTALADA ERNC 9.123 MW

- El aumento de la capacidad instalada ERNC se debe al ingreso de nuevas centrales de tecnología solar fotovoltaica, eólica y mini hidráulica, aumentando en un 4,0% la capacidad ERNC respecto al mes anterior.

Figura 4: Capacidad instalada Abril-21

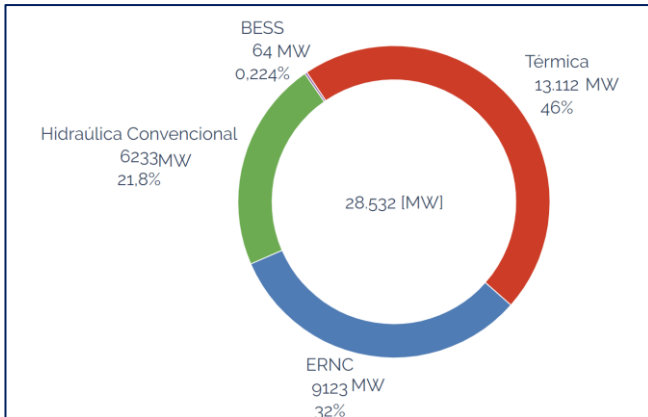
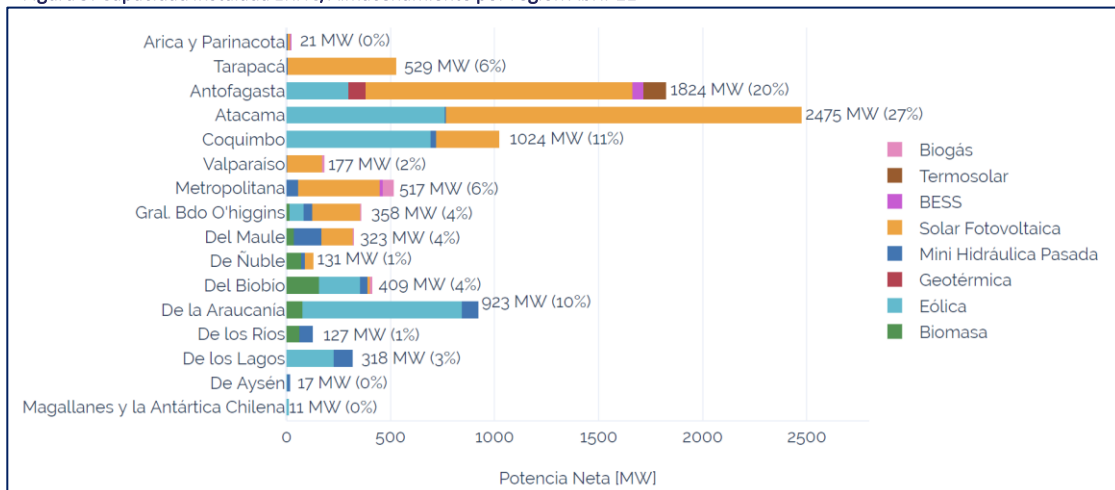


Tabla 3: Capacidad instalada Abril-21

Abril 2021			
Tecnología	Potencia Neta [MW]	Potencia Neta[%]	Variación mes anterior
ERNC	9.123	32,0%	↑ 4,0%
Biogás	66	0,2%	0,0%
Biomasa	414	1,5%	0,0%
Eólica	3.025	10,6%	4,8%
Geotérmica	81	0,3%	0,0%
Mini Hidráulica Pasada	588	2,1%	1,6%
Solar Fotovoltaica	4.839	17,0%	4,4%
Termosolar	110	0,4%	0,0%
Hidráulica Convencional	6.233	21,8%	0,0%
Hidráulica embalse	3.434	12,0%	0,0%
Hidráulica Pasada	2.799	9,8%	0,0%
Térmica	13.112	46,0%	0,0%
Carbón	4.589	16,1%	0,0%
Cogeneración	18	0,1%	0,0%
Fuel Oil Nº6	142	0,5%	0,0%
Gas Natural	4.860	17,0%	0,0%
Petróleo Diésel	3.324	11,7%	0,0%
Propano	14	0,1%	0,0%
Gas Licuado de Petróleo	52	0,2%	0,0%
Carbón - ERE	113	0,4%	0,0%
Almacenamiento	64	0,2%	0,0%
BESS	64	0,2%	0,0%
Total General	28.532	100,0%	↑ 1,2%

Considera SEN, de Aysén, de Magallanes e Isla de Pascua. Incluye Centrales en operación y en pruebas.

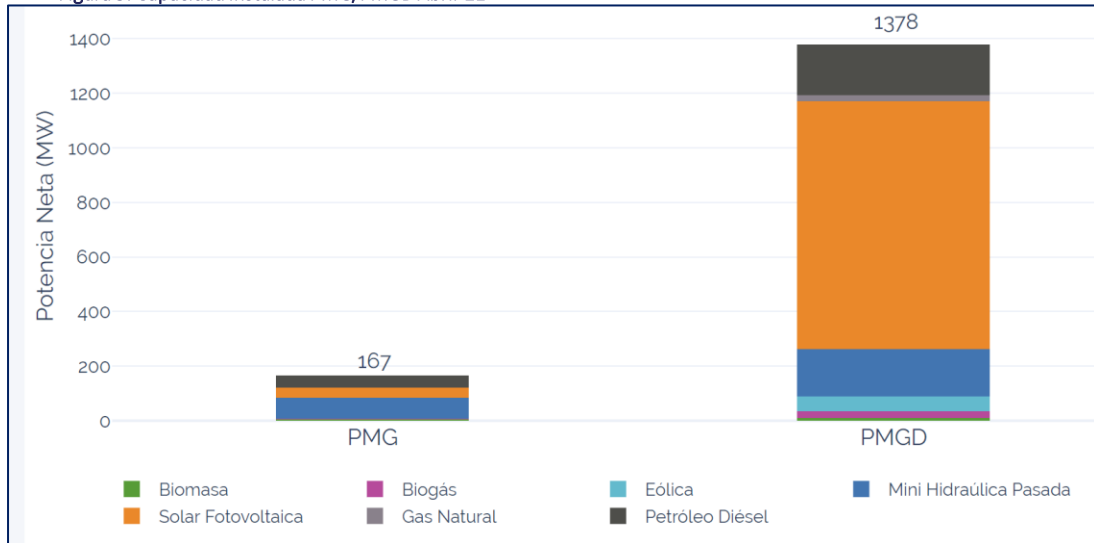
Figura 5: Capacidad instalada ERNC/Almacenamiento por región Abril-21



CAPACIDAD INSTALADA GENERACIÓN DISTRIBUIDA

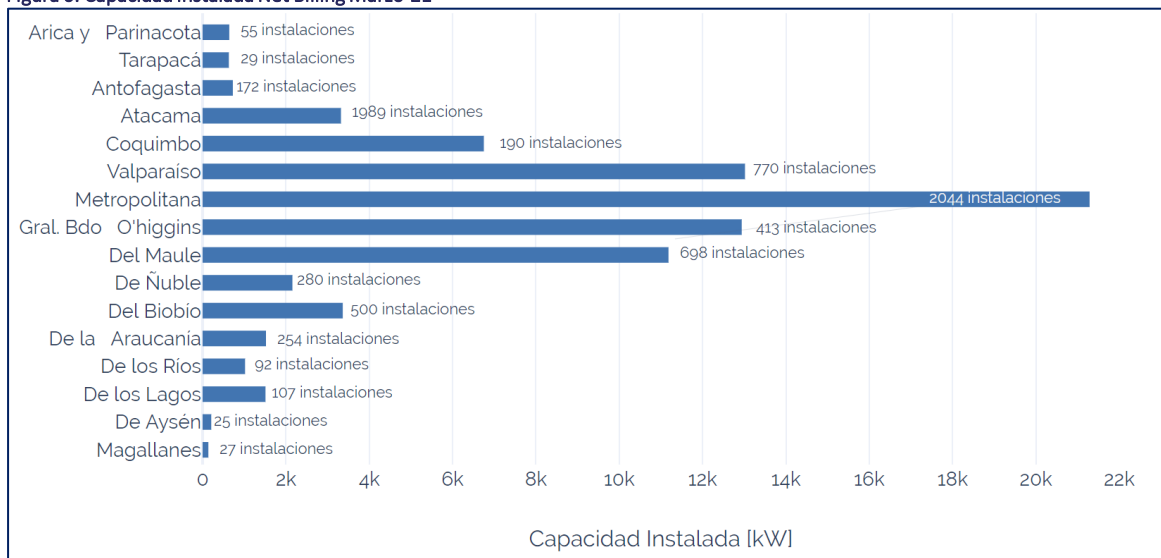
- A abril de 2021, la capacidad instalada PMG y PMGD corresponden a **167 MW** y **1.378 MW** respectivamente.
- A marzo de 2021, la capacidad instalada en el segmento Net Billing corresponde a **80,4 MW**, constituida por **7.645 instalaciones** distribuidas a lo largo de todo el país.

Figura 5: Capacidad instalada PMG/PMGD Abril-21



Considera SEN, de Aysén, de Magallanes e Isla de Pascua. Incluye Centrales en operación y en pruebas.

Figura 6: Capacidad instalada Net Billing Marzo-21*



*La información de este gráfico presenta un desfase de un mes respecto de la fecha de actualización del boletín. Incluye a todas las instalaciones inscritas ante la SEC, mediante el Trámite eléctrico TE4.

ESTATUS PROYECTOS ERNC SEGÚN AVANCE

5

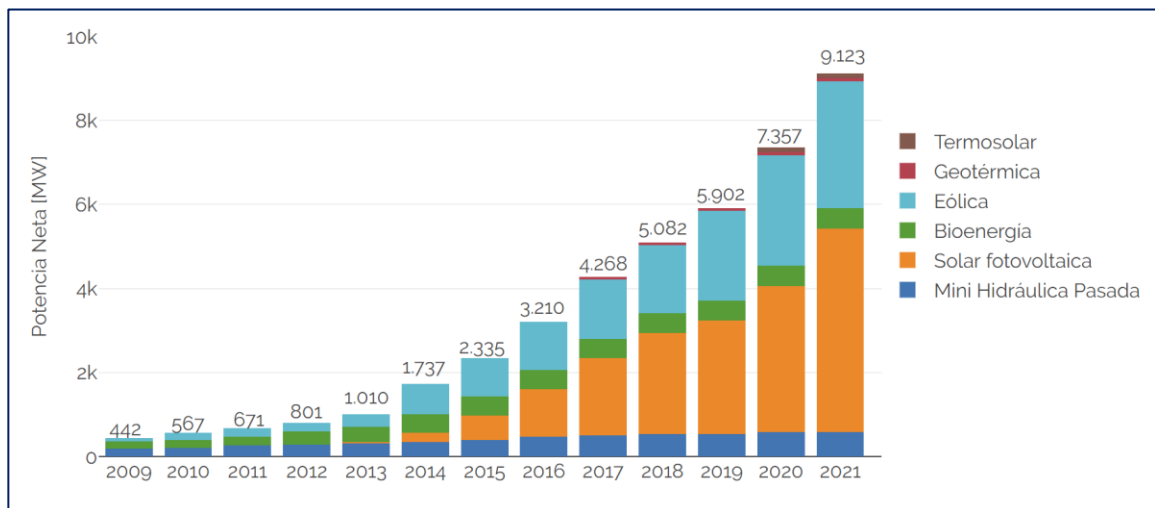
- A Abril de 2021, la capacidad ERNC y de Sistemas de Almacenamiento en construcción alcanza los 5.196 MW. De este monto, el 65% corresponde a proyectos solares fotovoltaicos seguido por un 30% de proyectos eólicos.

Tabla 4: Capacidad instalada ERNC según avance de los proyectos Abril-21

Tecnología	En Construcción [MW]	Aprobado [MW]	En calificación [MW]
Almacenamiento en baterías	113	-	33
Biogás	-	14	-
Biomasa	166	149	46
Eólica	1.455	4.426	6.331
Geotérmica	-	70	-
Hidráulica de bombeo	-	300	-
Mini Hidráulica Pasada	61	278	61
Solar fotovoltaica	3.402	16.335	11.275
Termosolar	-	2.192	1.140
Total General	5.196	23.765	18.885

EVOLUCIÓN HISTÓRICA CAPACIDAD INSTALADA ERNC

Figura 7: Evolución capacidad instalada ERNC Abril-21



Considera SEN, de Aysén, de Magallanes e Isla de Pascua. Incluye Centrales en operación y en pruebas.

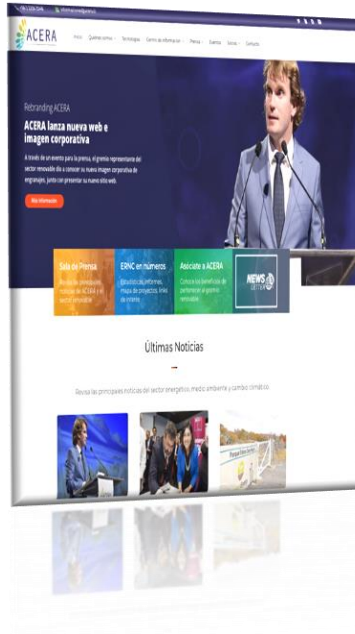
SÍGUENOS EN NUESTRAS REDES SOCIALES... Y Plataformas de Comunicación



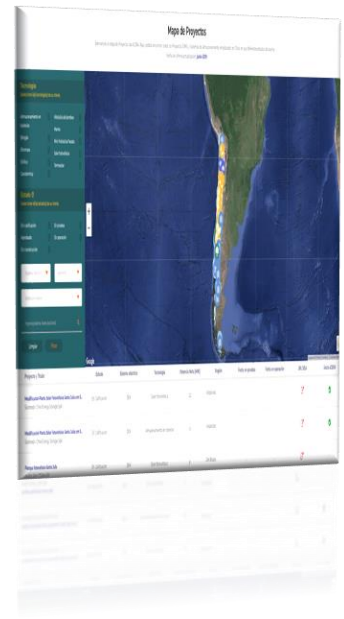
NEWSLETTER



WEB



MAPA PROYECTOS ERNC



 Informaciones@acera.cl

 [@ACERAAG](https://twitter.com/ACERAAG)

 [acera.ag](https://www.instagram.com/acera.ag)

 [ACERA AG](https://www.youtube.com/ACERAAG)

 **ACERA AG.**
Asociación Chilena de Energías Renovables y Almacenamiento