



# ACERA

Asociación Chilena de Energías Renovables y Almacenamiento AG.

## ESTADÍSTICAS

SECTOR DE GENERACIÓN DE  
ENERGÍA ELÉCTRICA RENOVABLE

MARZO 2021

# GENERACIÓN DE ENERGÍA ELÉCTRICA

1

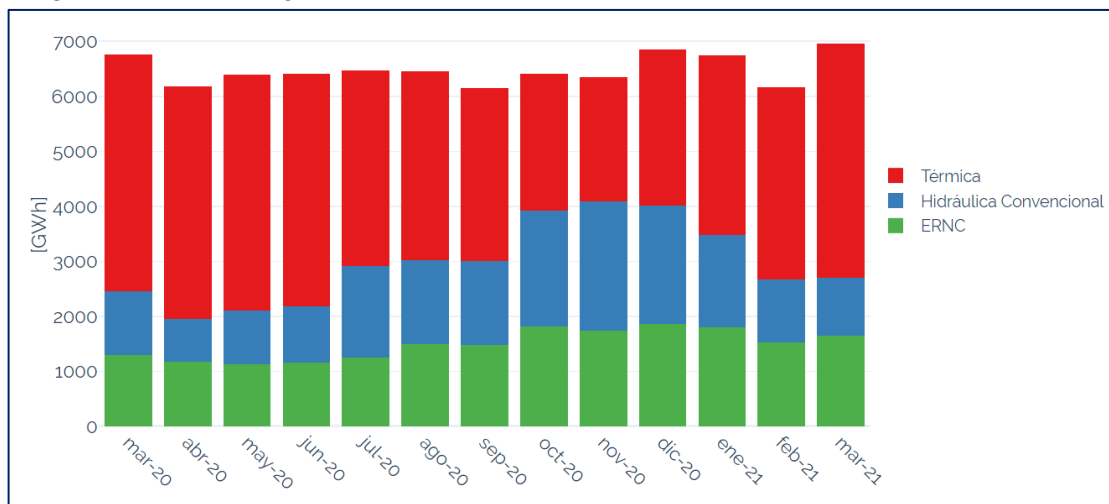
## PARTICIPACIÓN ERNC 2021 YTD 25,0%

- La participación ERNC acumulada del año 2021, corresponde al **25,0%** de la matriz eléctrica.
- La participación ERNC acumulada del año 2021, reconocida para el cumplimiento de la Ley ERNC, corresponde al **24,4%** de la matriz eléctrica.
- Durante marzo de 2021, la generación de energía eléctrica proveniente de fuentes ERNC alcanzó el **23,6%**.
- Con respecto al mes de marzo de 2020, la generación de energía eléctrica ERNC aumentó en un **27,2%**.

Tabla 1: Generación de energía eléctrica SEN Marzo-21

Marzo 2021					
Tecnología	Energía [GWh]	Energía [%]	Variación mes anterior	Variación año anterior	2021 YTD
<b>ERNC</b>	<b>1.642</b>	<b>23,6%</b>	<b>↑ 7,5%</b>	<b>↑ 27,2%</b>	<b>25,0%</b>
Biogás	13	0,2%	8,6%	-17,6%	0,2%
Biomasa	152	2,2%	20,6%	-0,5%	2,0%
Eólica	481	6,9%	11,8%	34,2%	7,3%
Geotérmica	29	0,4%	36,2%	18,9%	0,4%
Mini Hidráulica Pasada	134	1,9%	-0,2%	14,4%	2,3%
Solar Fotovoltaica	834	12,0%	3,7%	33,9%	12,9%
<b>Hidráulica Convencional</b>	<b>1.064</b>	<b>15,3%</b>	<b>↓ -7,0%</b>	<b>↓ -8,2%</b>	<b>19,6%</b>
Hidráulica de Pasada	639	9,2%	-8,3%	-1,2%	11,6%
Hidráulica de Embalse	425	6,1%	-4,8%	-17,1%	7,9%
<b>Térmica</b>	<b>4.253</b>	<b>61,1%</b>	<b>↑ 21,7%</b>	<b>↓ -1,3%</b>	<b>55,4%</b>
Biogás convencional	0	0,0%	0,0%	100,0%	0,0%
Biomasa convencional	24	0,3%	231,9%	32,0%	0,2%
Carbón	2.642	38,0%	22,5%	0,7%	36,2%
Cogeneración convencional	15	0,2%	13,2%	30,5%	0,2%
Petróleo Diésel	243	3,5%	-19,6%	134,0%	3,3%
Fuel Oil Nº6	1	0,0%	-81,0%	100,0%	0,0%
Gas Natural	1.328	19,1%	31,5%	-14,3%	15,4%
<b>Total General</b>	<b>6.959</b>	<b>100,0%</b>	<b>↑ 12,9%</b>	<b>↑ 3,0%</b>	<b>100,0%</b>

Figura 1: Generación de energía SEN



# GENERACIÓN DE ENERGÍA ELÉCTRICA

## PARTICIPACIÓN ERNC

- Durante marzo de 2021, la máxima participación horaria ERNC alcanzó un **56,5%**, y se produjo a las 16 horas del 16 de marzo. En aquella hora, el peak de ERNC se compuso de un 72% de energía solar y un 20% de energía eólica, entre otros.
- Durante 2021, la generación ERNC reconocida para el cumplimiento de la **Ley ERNC\*** ha correspondido a un **24,4%** del total de la generación eléctrica. Para dicho periodo, la obligación exigida por la Ley ERNC corresponde al **5,2%** del total de la generación eléctrica\*\*.
- Durante los últimos 12 meses, la máxima participación horaria de ERNC ocurrió a las 16:00 horas del 16 de marzo de 2021, cuando el **56,5%** de toda la energía eléctrica producida provino de fuentes ERNC.

Figura 2: Participación horaria ERNC Marzo-21

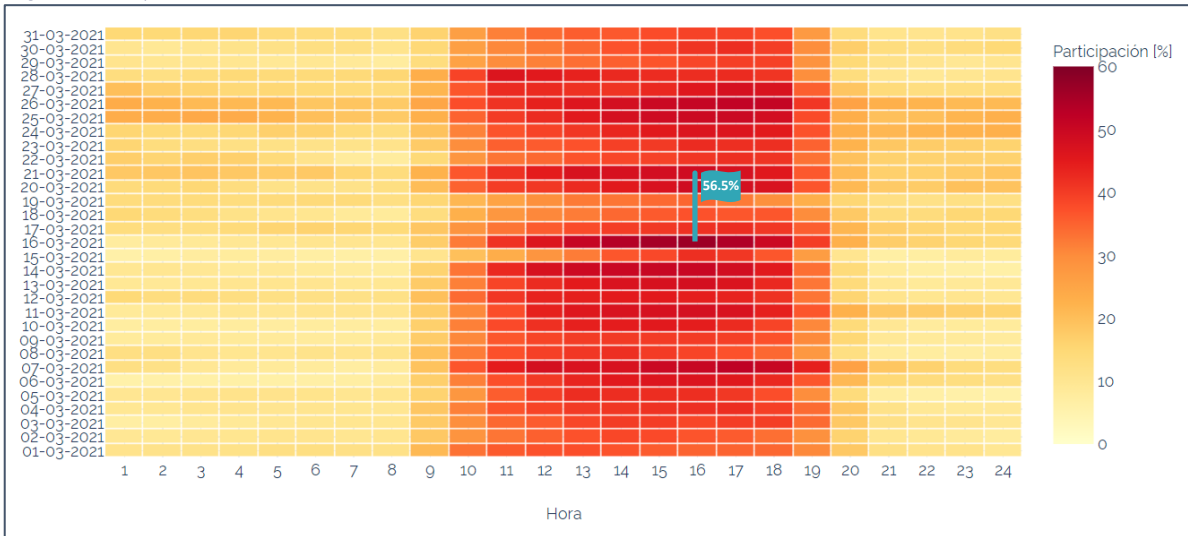


Figura 3: Participación ERNC histórica Marzo-21

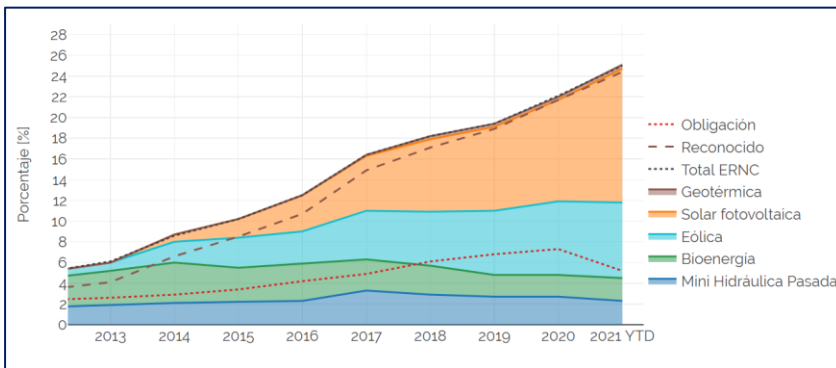


Tabla 2: Máxima participación horaria mensual ERNC de los últimos 12 meses

Fecha	Hora	Máxima participación horaria ERNC[%]
14-03-2020	16	43,7%
28-04-2020	12	42,8%
03-05-2020	15	43,0%
14-06-2020	12	37,3%
26-07-2020	11	38,6%
30-08-2020	13	49,1%
27-09-2020	15	50,4%
04-10-2020	14	52,4%
14-11-2020	15	54,9%
20-12-2020	17	52,6%
10-01-2021	15	54,8%
21-02-2021	16 y 17	52,6%
<b>16-03-2021</b>	<b>16</b>	<b>56,5%</b>

\* Ley 20.257 y Ley 20.698.

\*\* Los valores correspondientes a las inyecciones reconocidas y obligación ERNC son estimados por ACERA, en base a la información disponible a la fecha de actualización del boletín.

# CAPACIDAD INSTALADA

## CAPACIDAD INSTALADA ERNC 8.223 MW

- El aumento de la capacidad instalada ERNC se debe al ingreso de nuevas centrales de tecnología solar fotovoltaica, eólica y geotérmica, aumentando en un 6,7% la capacidad ERNC respecto al mes anterior.

Figura 4: Capacidad instalada Marzo-21

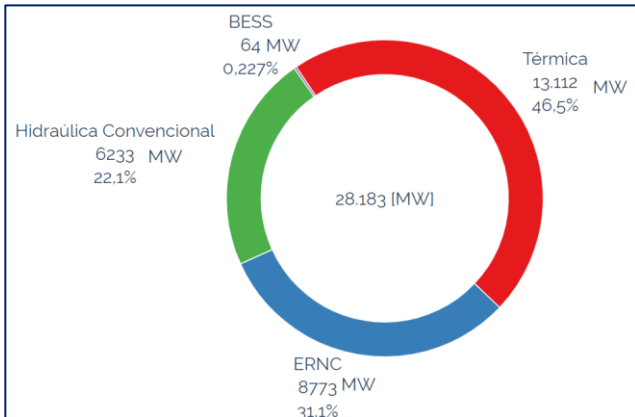
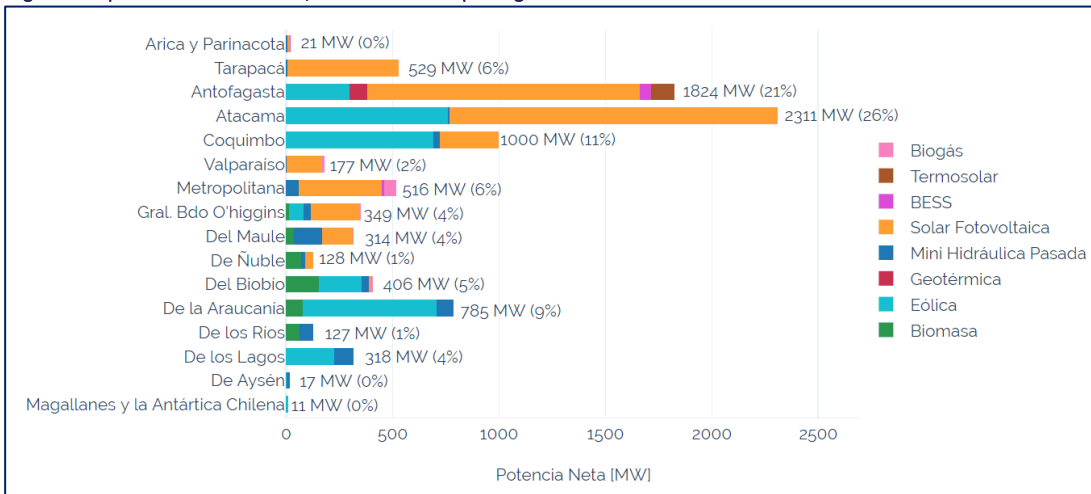


Tabla 3: Capacidad instalada Marzo-21

Marzo 2021			
Tecnología	Potencia Neta [MW]	Potencia Neta[%]	Variación mes anterior
<b>ERNC</b>	<b>8.773</b>	<b>31,1%</b>	<b>↑ 6,7%</b>
Biogás	66	0,2%	0,0%
Biomasa	414	1,5%	0,0%
Eólica	2.887	10,2%	8,7%
Geotérmica	81	0,3%	68,8%
Mini Hidráulica Pasada	579	2,1%	0,0%
Solar Fotovoltaica	4.637	16,5%	6,6%
Termosolar	110	0,4%	0,0%
<b>Hidráulica Convencional</b>	<b>6.233</b>	<b>22,1%</b>	<b>0,0%</b>
Hidráulica embalse	3.434	12,2%	0,0%
Hidráulica Pasada	2.799	9,9%	0,0%
<b>Térmica</b>	<b>13.112</b>	<b>46,5%</b>	<b>↑ 0,0%</b>
Carbón	4.589	16,3%	0,0%
Cogeneración	18	0,1%	0,0%
Fuel Oil Nº6	142	0,5%	0,0%
Gas Natural	4.860	17,2%	0,0%
Petróleo Diésel	3.324	11,8%	0,2%
Propano	14	0,1%	0,0%
Gas Licuado de Petróleo	52	0,2%	0,0%
Carbón - ERE	113	0,4%	0,0%
<b>Almacenamiento</b>	<b>64</b>	<b>0,2%</b>	<b>0,0%</b>
BESS	64	0,2%	0,0%
<b>Total General</b>	<b>28.183</b>	<b>100,0%</b>	<b>↑ 2,0%</b>

Considera SEN, de Aysén, de Magallanes e Isla de Pascua. Incluye Centrales en operación y en pruebas.

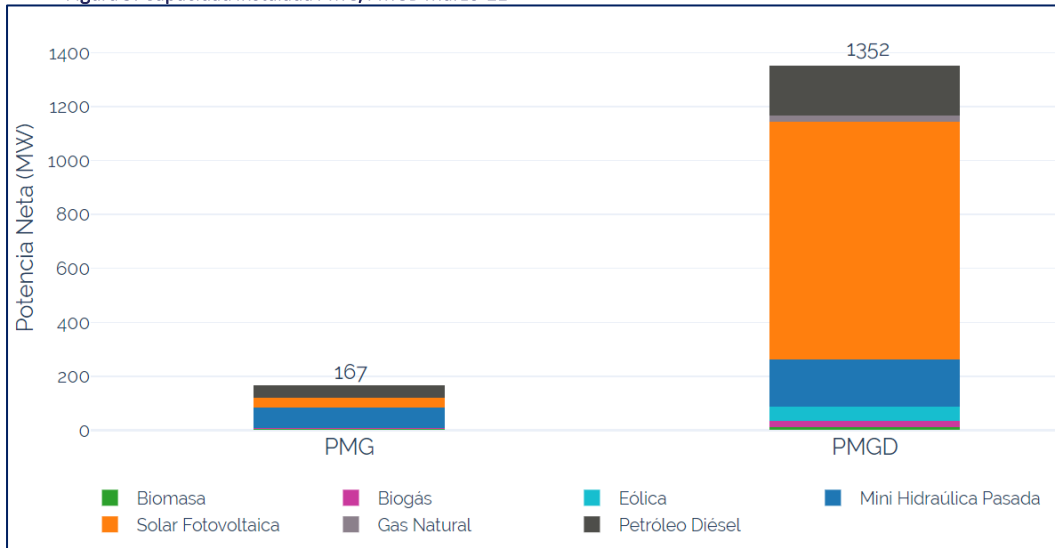
Figura 5: Capacidad instalada ERNC/Almacenamiento por región Marzo-21



# CAPACIDAD INSTALADA GENERACIÓN DISTRIBUIDA

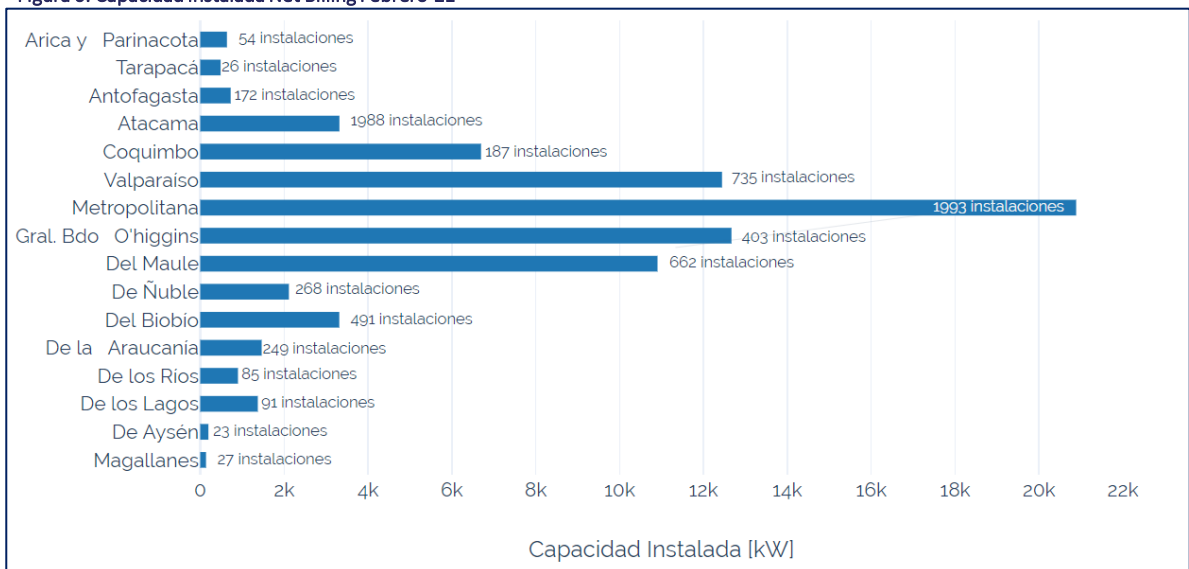
- A marzo de 2021, la capacidad instalada PMG y PMGD corresponden a **167 MW** y **1.352 MW** respectivamente.
- A febrero de 2021, la capacidad instalada en el segmento Net Billing corresponde a **78,3 MW**, constituida por **7.454 instalaciones** distribuidas a lo largo de todo el país.

Figura 5: Capacidad instalada PMG/PMGD Marzo-21



Considera SEN, de Aysén, de Magallanes e Isla de Pascua. Incluye Centrales en operación y en pruebas.

Figura 6: Capacidad instalada Net Billing Febrero-21\*



\*La información de este gráfico presenta un desfase de un mes respecto de la fecha de actualización del boletín. Incluye a todas las instalaciones inscritas ante la SEC, mediante el Trámite eléctrico TE4.

# ESTATUS PROYECTOS ERNC SEGÚN AVANCE

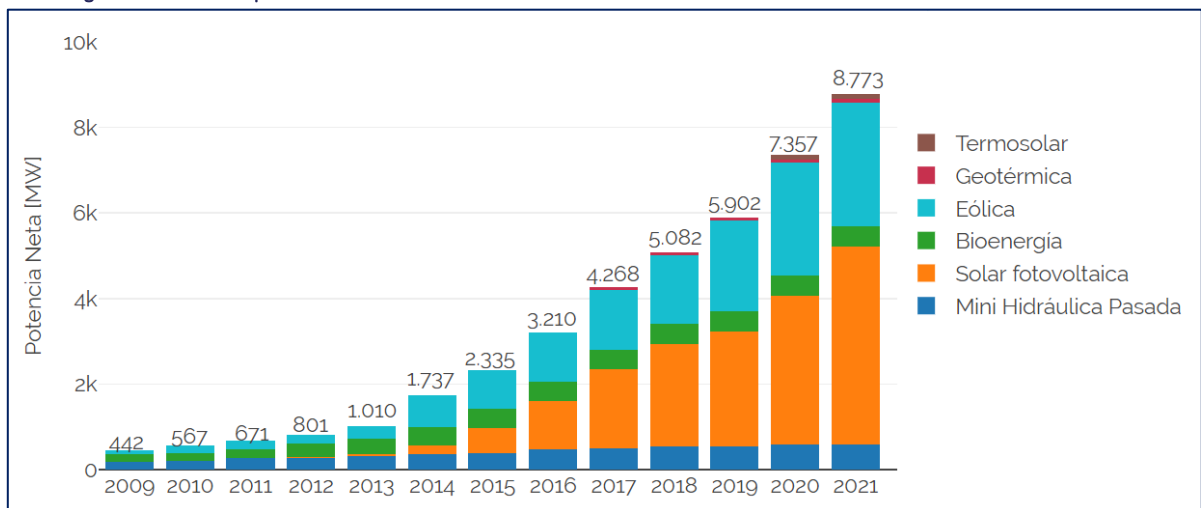
- A Marzo de 2021, la capacidad ERNC y de Sistemas de Almacenamiento en construcción alcanza los 5.105 MW. De este monto, el 62% corresponde a proyectos solares fotovoltaicos seguido por un 31% de proyectos eólicos.

Tabla 4: Capacidad instalada ERNC según avance de los proyectos Marzo-21

Tecnología	En Construcción [MW]	Aprobado [MW]	En calificación [MW]
Almacenamiento en baterías	113	-	33
Biogás	-	14	-
Biomasa	166	149	46
Eólica	1.593	4.426	6.083
Geotérmica	-	70	-
Hidráulica de bombeo	-	300	-
Mini Hidráulica Pasada	70	278	61
Solar fotovoltaica	3.164	16.565	10.098
Termosolar	-	2.192	1.140
<b>Total General</b>	<b>5.105</b>	<b>23.994</b>	<b>17.460</b>

## EVOLUCIÓN HISTÓRICA CAPACIDAD INSTALADA ERNC

Figura 7: Evolución capacidad instalada ERNC Marzo-21



Considera SEN, de Aysén, de Magallanes e Isla de Pascua. Incluye Centrales en operación y en pruebas.

# SÍGUENOS EN NUESTRAS REDES SOCIALES... Y Plataformas de Comunicación



## NEWSLETTER



## WEB



## MAPA PROYECTOS ERNC

