



# ACERA

Asociación Chilena de Energías Renovables y Almacenamiento AG.

## ESTADÍSTICAS

SECTOR DE GENERACIÓN DE  
ENERGÍA ELÉCTRICA RENOVABLE

FEBRERO 2021

# GENERACIÓN DE ENERGÍA ELÉCTRICA

1

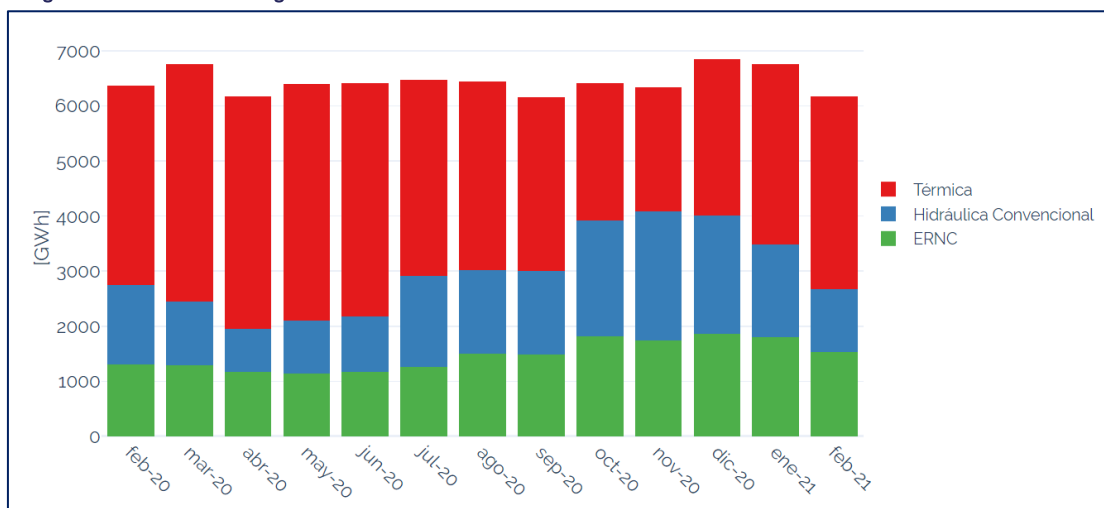
## PARTICIPACIÓN ERNC 2021 YTD 25,8%

- La participación ERNC acumulada del año 2021, corresponde al **25,8%** de la matriz eléctrica.
- La participación ERNC acumulada del año 2021, reconocida para el cumplimiento de la Ley ERNC, corresponde al **25,3%** de la matriz eléctrica.
- Durante febrero de 2021, la generación de energía eléctrica proveniente de fuentes ERNC alcanzó el **24,8%**.
- Con respecto al mes de febrero de 2020, la generación de energía eléctrica ERNC aumentó en un **17,0%**.

Tabla 1: Generación de energía eléctrica SEN Febrero-21

Febrero 2021					
Tecnología	Energía [GWh]	Energía [%]	Variación mes anterior	Variación año anterior	2021 YTD
<b>ERNC</b>	<b>1.527</b>	<b>24,8%</b>	<b>↓ -15,3%</b>	<b>↑ 17,0%</b>	<b>25,8%</b>
Biogás	12	0,2%	-1,7%	-12,1%	0,2%
Biomasa	126	2,0%	-2,4%	-7,2%	2,0%
Eólica	430	7,0%	-19,2%	12,0%	7,4%
Geotérmica	21	0,3%	8,7%	9,8%	0,3%
Mini Hidráulica Pasada	135	2,2%	-27,6%	5,2%	2,5%
Solar Fotovoltaica	804	13,0%	-13,0%	28,5%	13,4%
<b>Hidráulica Convencional</b>	<b>1.144</b>	<b>18,5%</b>	<b>↓ -32,1%</b>	<b>↓ -20,8%</b>	<b>21,9%</b>
Hidráulica embalse	698	11,3%	-28,5%	-12,9%	12,9%
Hidráulica Pasada	446	7,2%	-37,0%	-30,6%	8,9%
<b>Térmica</b>	<b>3.494</b>	<b>56,7%</b>	<b>↑ 7,0%</b>	<b>↓ -3,2%</b>	<b>52,3%</b>
Biogás convencional	0	0,0%	0,0%	0,0%	0,0%
Biomasa convencional	7	0,1%	-47,8%	-58,4%	0,2%
Carbón	2.157	35,0%	-10,0%	-5,3%	35,3%
Cogeneración convencional	14	0,2%	-11,7%	24,8%	0,2%
Petróleo Diésel	302	4,9%	163,0%	1237,2%	3,2%
Fuel Oil Nº6	4	0,1%	7,7%	100,0%	0,1%
Gas Natural	1.010	16,4%	40,1%	-21,2%	13,4%
<b>Total General</b>	<b>6.165</b>	<b>100,0%</b>	<b>↓ -8,7%</b>	<b>↓ -3,1%</b>	<b>100,0%</b>

Figura 1: Generación de energía SEN



# GENERACIÓN DE ENERGÍA ELÉCTRICA

## PARTICIPACIÓN ERNC

2

- Durante febrero de 2021, la máxima participación horaria ERNC alcanzó un **52,6%**, y se produjo durante dos horas consecutivas, 16 y 17 horas del 21 de febrero. En aquellas horas, el peak de ERNC se compuso de un 61% de energía solar y un 29% de energía eólica, entre otros.
- Durante 2021, la generación ERNC reconocida para el cumplimiento de la **Ley ERNC\*** ha correspondido a un **25,3%** del total de la generación eléctrica. Para dicho periodo, la obligación exigida por la Ley ERNC corresponde al **7,5%** del total de la generación eléctrica\*\*.
- Durante los últimos 12 meses, la máxima participación horaria de ERNC ocurrió a las 15:00 horas del 14 de noviembre de 2020, cuando el **54,9%** de toda la energía eléctrica producida provino de fuentes ERNC.

Figura 2: Participación horaria ERNC Febrero-21

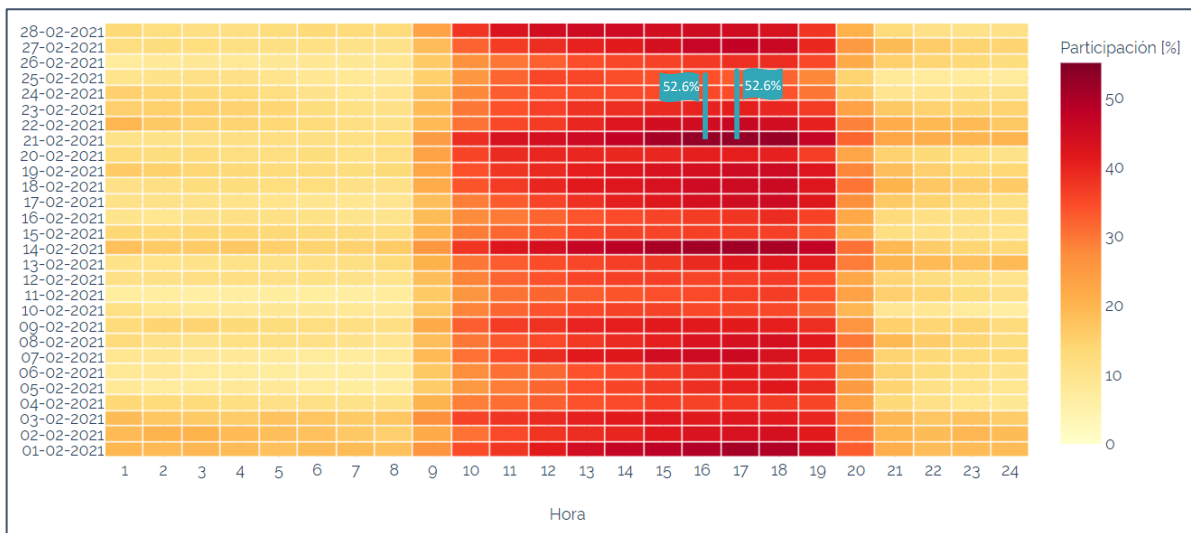


Figura 3: Participación ERNC histórica Febrero-21

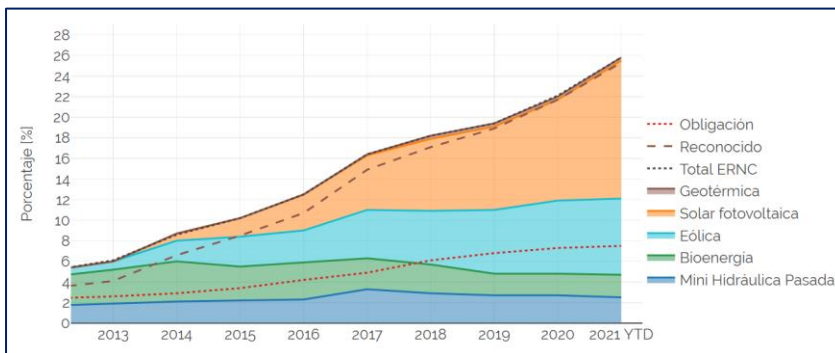


Tabla 2: Máxima participación horaria mensual ERNC de los últimos 12 meses

Fecha	Hora	Máxima participación horaria ERNC[%]
01-02-2020	16	39,7%
14-03-2020	16	43,7%
28-04-2020	12	42,8%
03-05-2020	15	43,0%
14-06-2020	12	37,3%
26-07-2020	11	38,6%
30-08-2020	13	49,1%
27-09-2020	15	50,4%
04-10-2020	14	52,4%
<b>14-11-2020</b>	<b>15</b>	<b>54,9%</b>
20-12-2020	17	52,6%
10-01-2021	15	54,8%
21-02-2021	16 y 17	52,6%

\* Ley 20.257 y Ley 20.698.

\*\* Los valores correspondientes a las inyecciones reconocidas y obligación ERNC son estimados por ACERA, en base a la información disponible a la fecha de actualización del boletín.

# CAPACIDAD INSTALADA

## CAPACIDAD INSTALADA ERNC 8.223 MW

- El aumento de la capacidad instalada ERNC se debe al ingreso de nuevas centrales de tecnología solar fotovoltaica, aumentando en un 10,1% la capacidad ERNC respecto al mes anterior.

Figura 4: Capacidad instalada Febrero-21

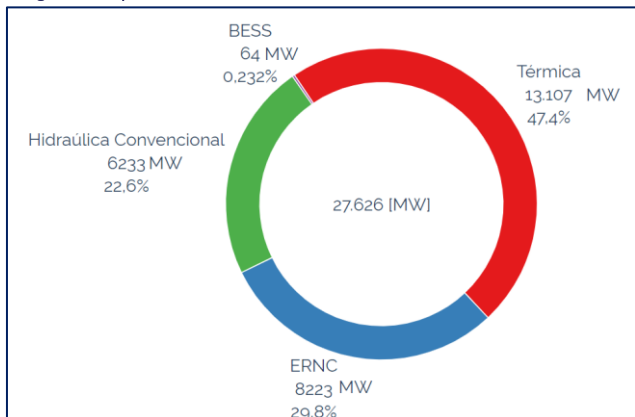
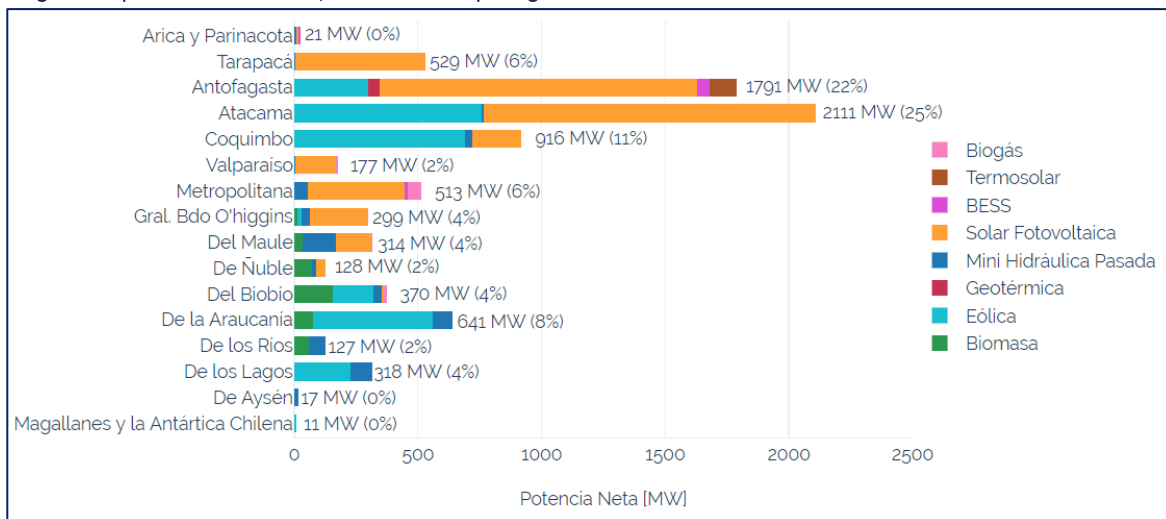


Tabla 3: Capacidad instalada Febrero-21

Febrero 2021			
Tecnología	Potencia Neta [MW]	Potencia Neta [%]	Variación mes anterior
<b>ERNC</b>	<b>8.223</b>	<b>29,8%</b>	<b>↑ 10,1%</b>
Biogás	66	0,2%	0,0%
Biomasa	414	1,5%	0,0%
Eólica	2.657	9,6%	0,0%
Geotérmica	48	0,2%	0,0%
Mini Hidráulica Pasada	579	2,1%	0,0%
Solar Fotovoltaica	4.350	15,7%	21,0%
Termosolar	110	0,4%	0,0%
<b>Hidráulica Convencional</b>	<b>6.233</b>	<b>22,6%</b>	<b>0,0%</b>
Hidráulica embalse	3.434	12,4%	0,0%
Hidráulica Pasada	2.799	10,1%	0,0%
<b>Térmica</b>	<b>13.107</b>	<b>47,4%</b>	<b>↑ 0,1%</b>
Carbón	4.589	16,6%	0,0%
Cogeneración	18	0,1%	0,0%
Fuel Oil Nº6	142	0,5%	0,0%
Gas Natural	4.860	17,6%	0,0%
Petróleo Diésel	3.318	12,0%	0,4%
Propano	14	0,1%	0,0%
Gas Licuado de Petróleo	52	0,2%	0,0%
Carbón - ERE	113	0,4%	0,0%
<b>Almacenamiento</b>	<b>64</b>	<b>0,2%</b>	<b>0,0%</b>
BESS	64	0,2%	0,0%
<b>Total General</b>	<b>27.626</b>	<b>100,0%</b>	<b>↑ 2,9%</b>

Considera SEN, de Aysén, de Magallanes e Isla de Pascua. Incluye Centrales en operación y en pruebas.

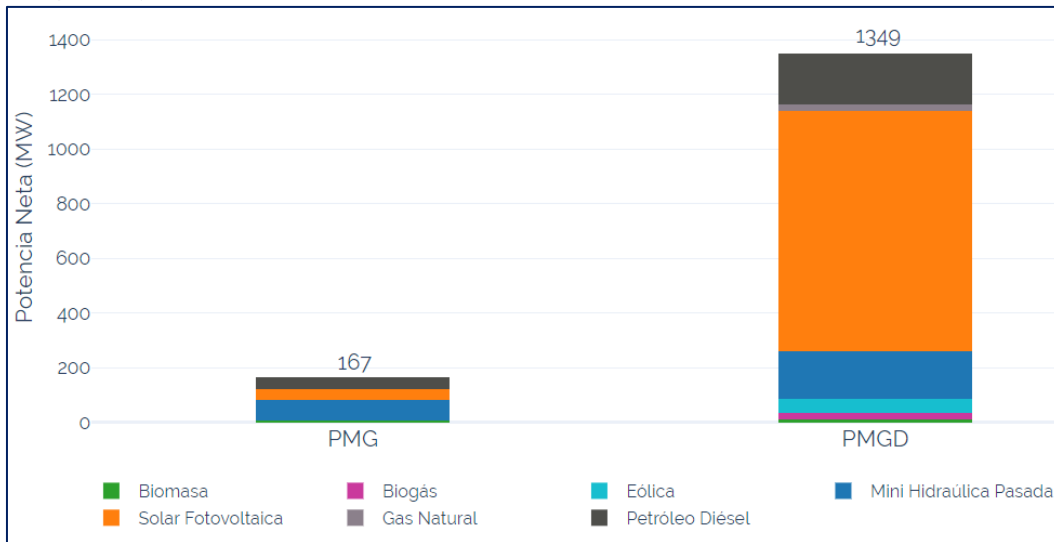
Figura 5: Capacidad instalada ERNC/Almacenamiento por región Febrero-21



# CAPACIDAD INSTALADA GENERACIÓN DISTRIBUIDA

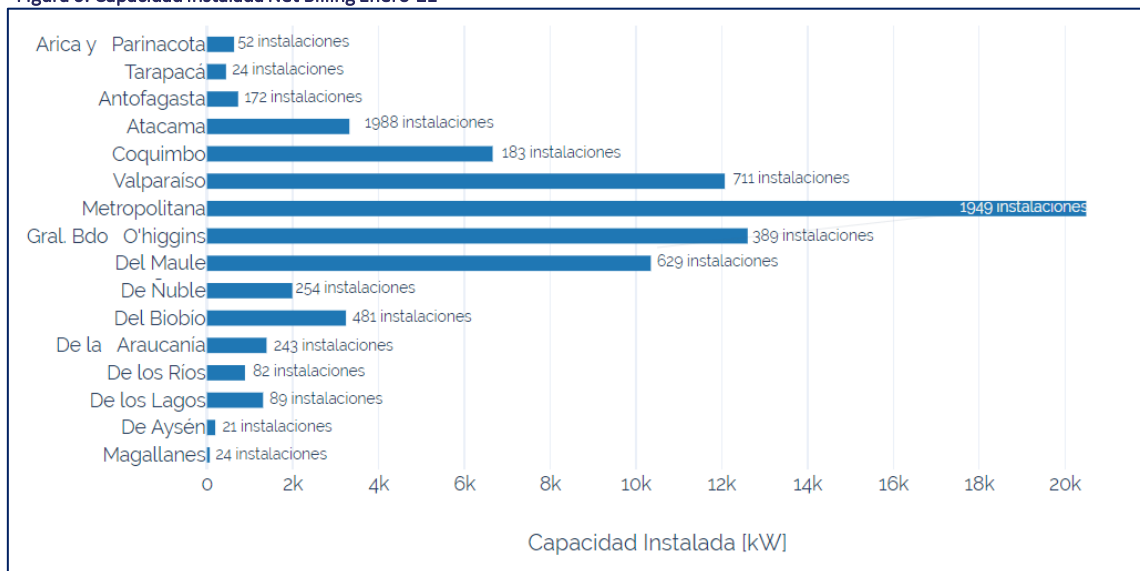
- A febrero de 2021, la capacidad instalada PMG y PMGD corresponden a **167 MW** y **1.349 MW** respectivamente.
- A enero de 2021, la capacidad instalada en el segmento Net Billing corresponde a **76,3 MW**, constituida por **7.291 instalaciones** distribuidas a lo largo de todo el país.

Figura 5: Capacidad instalada PMG/PMGD Febrero-21



Considera SEN, de Aysén, de Magallanes e Isla de Pascua. Incluye Centrales en operación y en pruebas.

Figura 6: Capacidad instalada Net Billing Enero-21\*



\*La información de este gráfico presenta un desfase de un mes respecto de la fecha de actualización del boletín. Incluye a todas las instalaciones inscritas ante la SEC, mediante el Trámite eléctrico TE4.

# ESTATUS PROYECTOS ERNC SEGÚN AVANCE

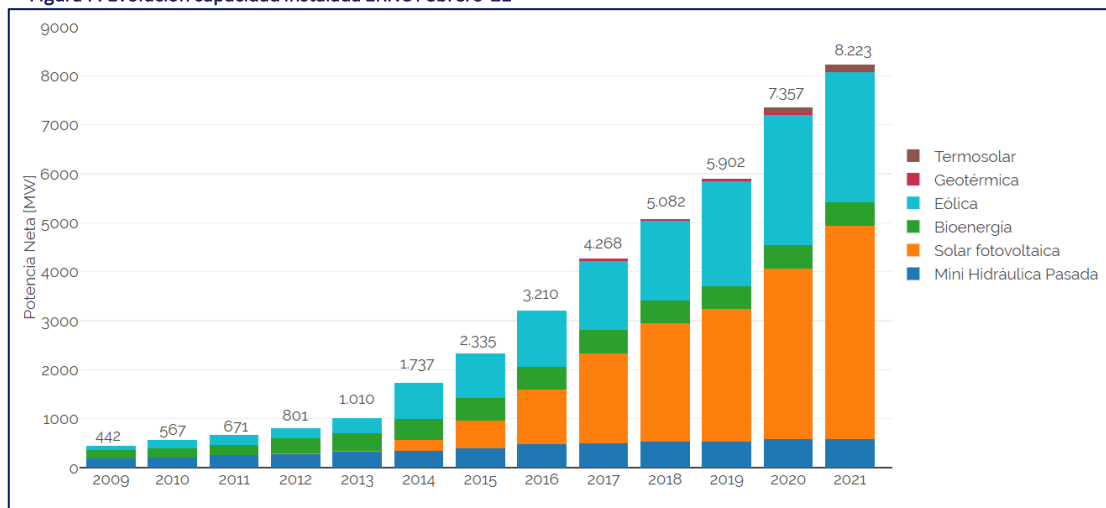
- A Febrero de 2021, la capacidad ERNC y de Sistemas de Almacenamiento en construcción alcanza los 5.328 MW. De este monto, el 59% corresponde a proyectos solares fotovoltaicos seguido por un 34% de proyectos eólicos.

Tabla 4: Capacidad instalada ERNC según avance de los proyectos Febrero-21

Tecnología	En Construcción [MW]	Aprobado [MW]	En calificación [MW]
Almacenamiento en baterías	113	-	30
Biogás	-	14	-
Biomasa	166	149	46
Eólica	1.823	4.426	5.814
Geotérmica	33	70	-
Hidráulica de bombeo	-	300	-
Mini Hidráulica Pasada	70	278	61
Solar fotovoltaica	3.125	16.632	9.147
Termosolar	-	2.192	840
<b>Total General</b>	<b>5.328</b>	<b>24.062</b>	<b>15.938</b>

## EVOLUCIÓN HISTÓRICA CAPACIDAD INSTALADA ERNC

Figura 7: Evolución capacidad instalada ERNC Febrero-21



Considera SEN, de Aysén, de Magallanes e Isla de Pascua. Incluye Centrales en operación y en pruebas.

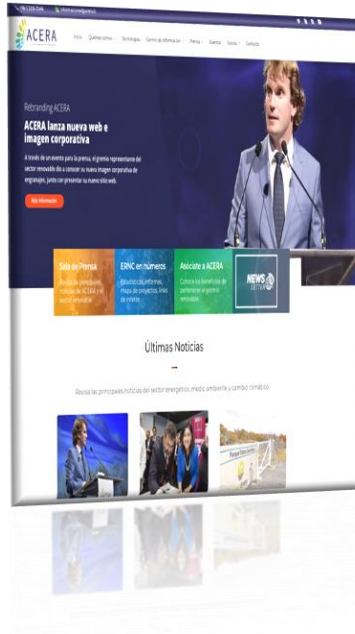
# SÍGUENOS EN NUESTRAS REDES SOCIALES... Y Plataformas de Comunicación



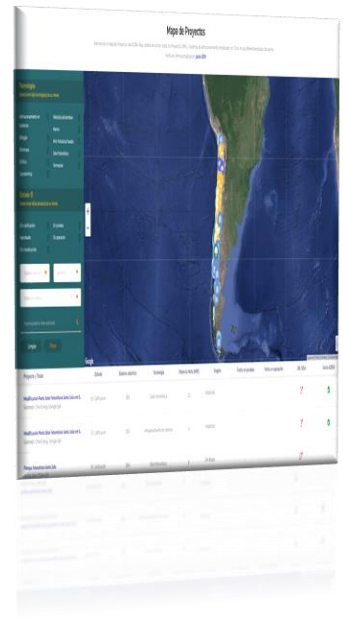
## NEWSLETTER



## WEB



## MAPA PROYECTOS ERNC



 [Informaciones@acera.cl](mailto:Informaciones@acera.cl)

 [@ACERAAG](https://twitter.com/ACERAAG)

 [acera.ag](https://www.instagram.com/acera.ag)

 [ACERA AG](https://www.youtube.com/ACERAAG)

 **ACERA AG.**  
**Asociación Chilena de Energías Renovables y Almacenamiento**