



ACERA

Asociación Chilena de Energías Renovables y Almacenamiento AG.

ESTADÍSTICAS

SECTOR DE GENERACIÓN DE
ENERGÍA ELÉCTRICA RENOVABLE

ENERO 2021

GENERACIÓN DE ENERGÍA ELÉCTRICA

1

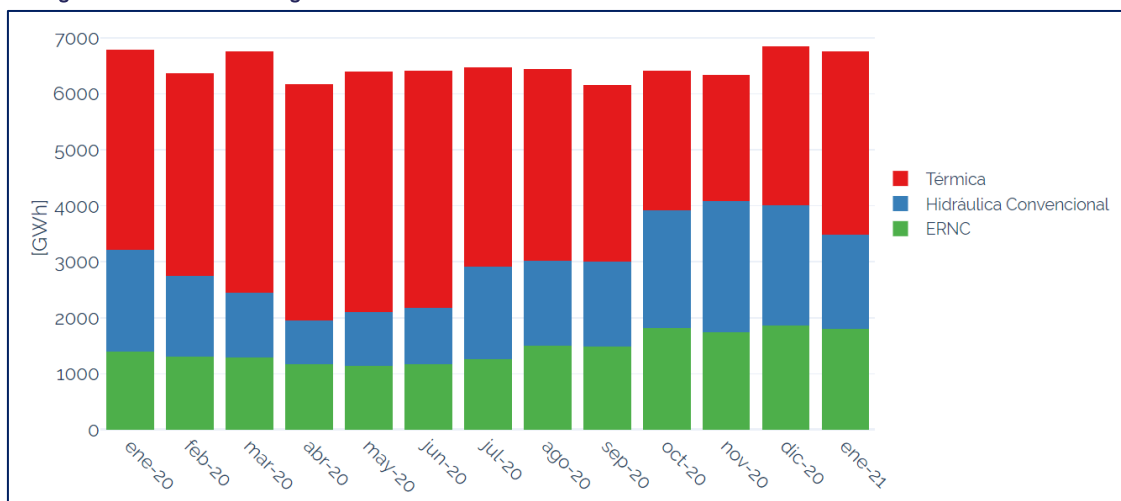
PARTICIPACIÓN ERNC 2021 YTD 26,7%

- La participación ERNC acumulada del año 2021, corresponde al **26,7%** de la matriz eléctrica.
- La participación ERNC acumulada del año 2021, reconocida para el cumplimiento de la Ley ERNC corresponde al **26,1%** de la matriz eléctrica.
- Durante enero de 2021, la generación de energía eléctrica proveniente de fuentes ERNC alcanzó el **26,7%**.
- Con respecto al mes de enero de 2020, la generación de energía eléctrica ERNC aumentó en un **29,7%**.

Tabla 1: Generación de energía eléctrica SEN Enero-21

Enero 2021					
Tecnología	Energía [GWh]	Energía [%]	Variación mes anterior	Variación año anterior	2021 YTD
ERNC	1.802	26,7%	↓ -3,1%	↑ 29,7%	26,7%
Biogás	12	0,2%	-2,5%	-26,3%	0,2%
Biomasa	129	1,9%	3,8%	4,1%	1,9%
Eólica	532	7,9%	-1,9%	33,6%	7,9%
Geotérmica	20	0,3%	-26,6%	7,1%	0,3%
Mini Hidráulica Pasada	186	2,8%	-13,4%	12,8%	2,8%
Solar Fotovoltaica	924	13,7%	-1,7%	38,2%	13,7%
Hidráulica Convencional	1.683	24,9%	↓ -21,8%	↓ -7,5%	24,9%
Hidráulica embalse	975	14,4%	-14,4%	-0,4%	14,4%
Hidráulica Pasada	708	10,5%	-30,1%	-15,8%	10,5%
Térmica	3.267	48,4%	↑ 15,2%	↓ -8,8%	48,4%
Biogás convencional	0	0,0%	0,0%	0,0%	0,0%
Biomasa convencional	14	0,2%	-30,3%	5,3%	0,2%
Carbón	2.398	35,5%	9,5%	7,0%	35,5%
Cogeneración convencional	15	0,2%	-1,9%	30,5%	0,2%
Petróleo Diésel	115	1,7%	306,0%	1541,4%	1,7%
Fuel Oil N°6	4	0,1%	5,4%	100,0%	0,1%
Gas Natural	721	10,7%	24,5%	-44,9%	10,7%
Total General	6.752	100,0%	↓ -1,4%	↓ -0,6%	100,0%

Figura 1: Generación de energía SEN



GENERACIÓN DE ENERGÍA ELÉCTRICA

PARTICIPACIÓN ERNC

- Durante enero de 2021, la máxima participación horaria ERNC alcanzó un **54,8%**, y se produjo a las 15:00 horas del 10 de enero. En aquella hora, el peak de ERNC se compuso de un 63% de energía solar y un 27% de energía eólica, entre otros.
- Durante 2021, la generación ERNC reconocida para el cumplimiento de la **Ley ERNC*** ha correspondido a un **26,1%** del total de la generación eléctrica. Para dicho periodo, la obligación exigida por la Ley ERNC corresponde al **7,2%** del total de la generación eléctrica**.
- Durante los últimos 12 meses, la máxima participación horaria de ERNC ocurrió a las 15:00 horas del 14 de noviembre de 2020, cuando el **54,9%** de toda la energía eléctrica producida provino de fuentes ERNC.

Figura 2: Participación horaria ERNC Enero-21

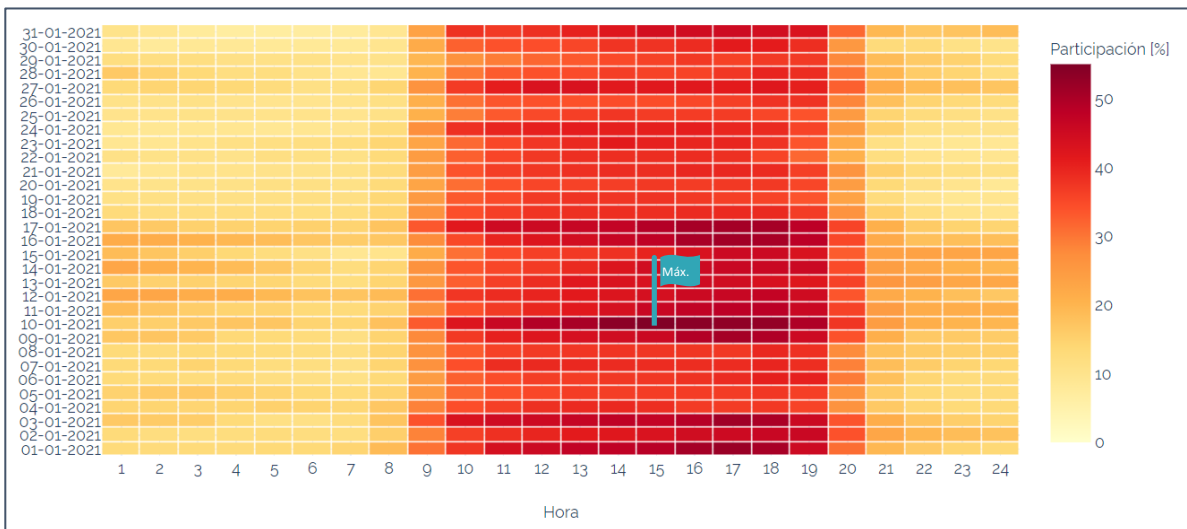


Figura 3: Participación ERNC histórica Enero-21

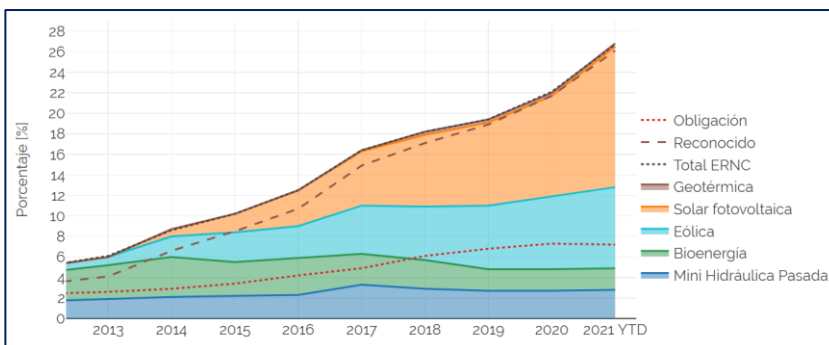


Tabla 2: Máxima participación horaria mensual ERNC de los últimos 12 meses

Fecha	Hora	Máxima participación horaria ERNC[%]
01-01-2019	15	40,9%
01-02-2020	16	39,7%
14-03-2020	16	43,7%
28-04-2020	12	42,8%
03-05-2020	15	43,0%
14-06-2020	12	37,3%
26-07-2020	11	38,6%
30-08-2020	13	49,1%
27-09-2020	15	50,4%
04-10-2020	14	52,4%
14-11-2020	15	54,9%
20-12-2020	17	52,6%
10-01-2021	15	54,8%

* Ley 20.257 y Ley 20.698.

** Los valores correspondientes a las inyecciones reconocidas y obligación ERNC son estimados por ACERA, en base a la información disponible a la fecha de actualización del boletín.

CAPACIDAD INSTALADA

CAPACIDAD INSTALADA ERNC 7.467 MW

- El aumento de la capacidad instalada ERNC se debe al ingreso de nuevas centrales de tecnología solar fotovoltaica, aumentando en un 1,5% la capacidad ERNC respecto al mes anterior.

Figura 4: Capacidad instalada Enero-21

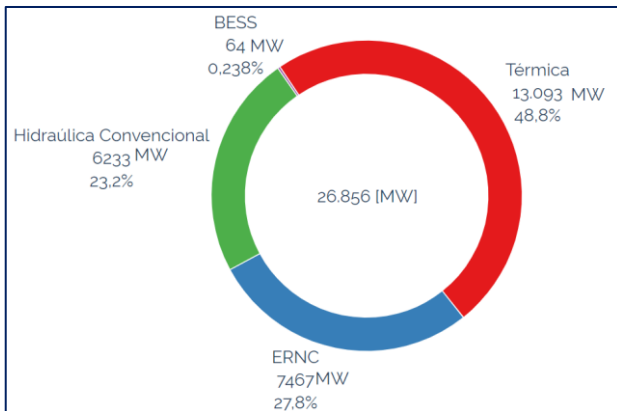
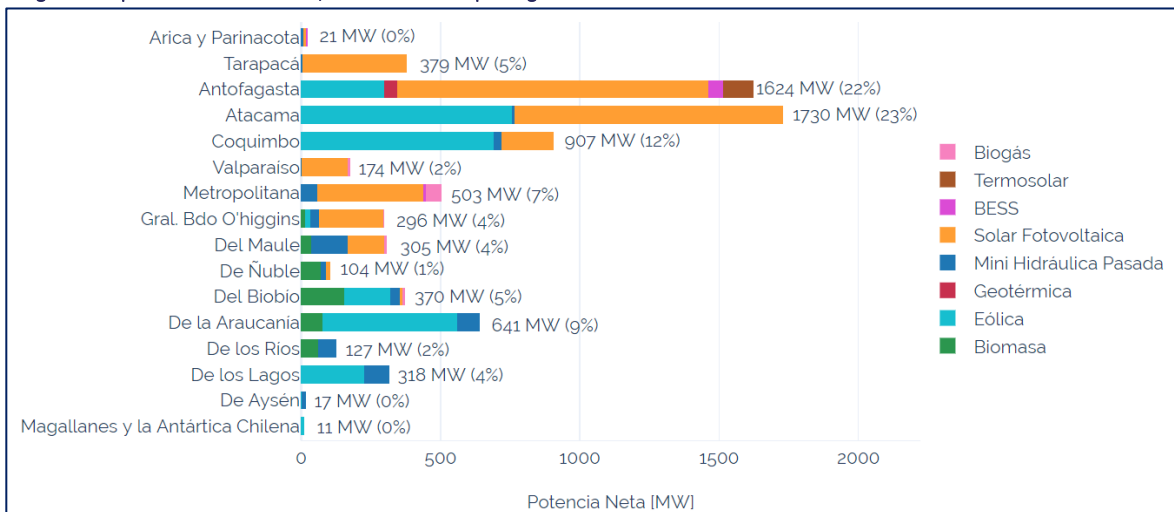


Tabla 3: Capacidad instalada Enero-21

Enero 2021			
Tecnología	Potencia Neta [MW]	Potencia Neta[%]	Variación mes anterior
ERNC	7.467	27,8%	↑ 1,5%
Biogás	66	0,2%	0,0%
Biomasa	414	1,5%	0,0%
Eólica	2.657	9,9%	0,0%
Geotérmica	48	0,2%	0,0%
Mini Hidráulica Pasada	579	2,2%	0,0%
Solar Fotovoltaica	3.593	13,4%	3,2%
Termosolar	110	0,4%	0,0%
Hidráulica Convencional	6.233	23,2%	0,0%
Hidráulica embalse	3.434	12,8%	0,0%
Hidráulica Pasada	2.799	10,4%	0,0%
Térmica	13.093	48,8%	0,0%
Carbón	4.589	17,1%	0,0%
Cogeneración	18	0,1%	0,0%
Fuel Oil Nº6	142	0,5%	0,0%
Gas Natural	4.860	18,1%	0,0%
Petróleo Diésel	3.305	12,3%	0,0%
Propano	14	0,1%	0,0%
Gas Licuado de Petróleo	52	0,2%	0,0%
Carbón - ERE	113	0,4%	0,0%
Almacenamiento	64	0,2%	0,0%
BESS	64	0,2%	0,0%
Total General	26.856	100,0%	↑ 0,4%

Considera SEN, de Aysén, de Magallanes e Isla de Pascua. Incluye Centrales en operación y en pruebas

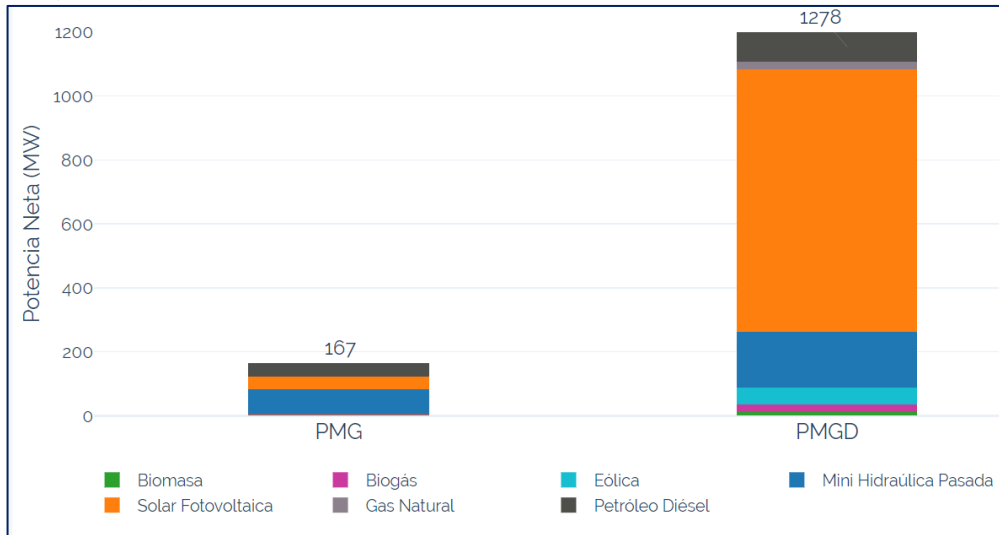
Figura 5: Capacidad instalada ERNC/Almacenamiento por región Enero-21



CAPACIDAD INSTALADA GENERACIÓN DISTRIBUIDA

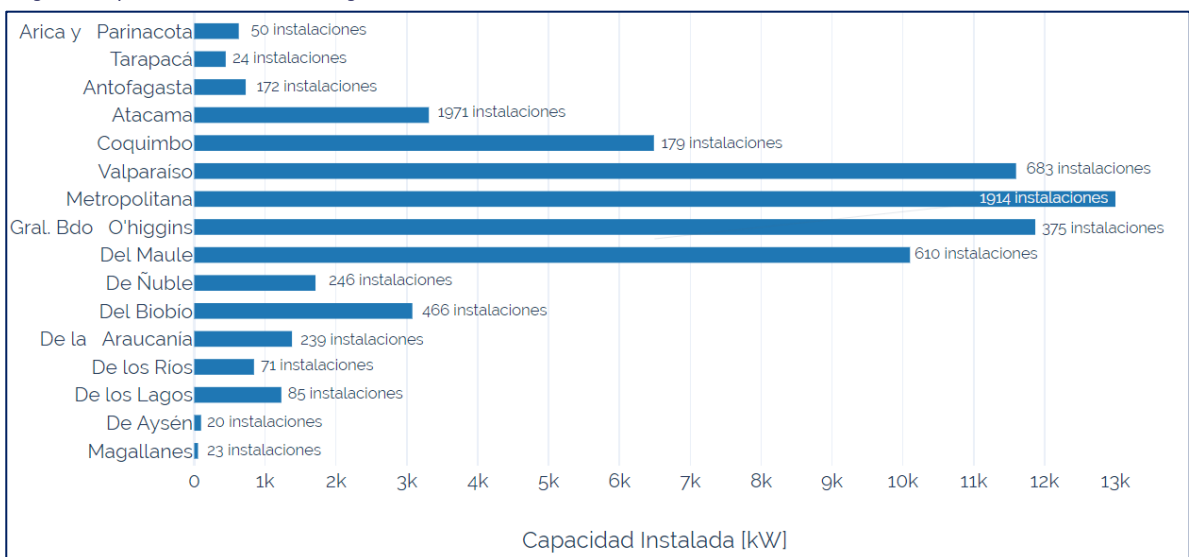
- A enero de 2021, la capacidad instalada PMG y PMGD corresponden a **167 MW** y **1.278 MW** respectivamente.
- A diciembre de 2020, la capacidad instalada en el segmento Net Billing corresponde a **73,5 MW**, constituida por **7.128 instalaciones** distribuidas a lo largo de todo el país.

Figura 5: Capacidad instalada PMG/PMGD Enero-21



Considera SEN, de Aysén, de Magallanes e Isla de Pascua. Incluye Centrales en operación y en pruebas.

Figura 6: Capacidad instalada Net Billing Diciembre-20*



*La información de este gráfico presenta un desfase de un mes respecto de la fecha de actualización del boletín. Incluye a todas las instalaciones inscritas ante la SEC, mediante el Trámite eléctrico TE4.

ESTATUS PROYECTOS ERNC SEGÚN AVANCE

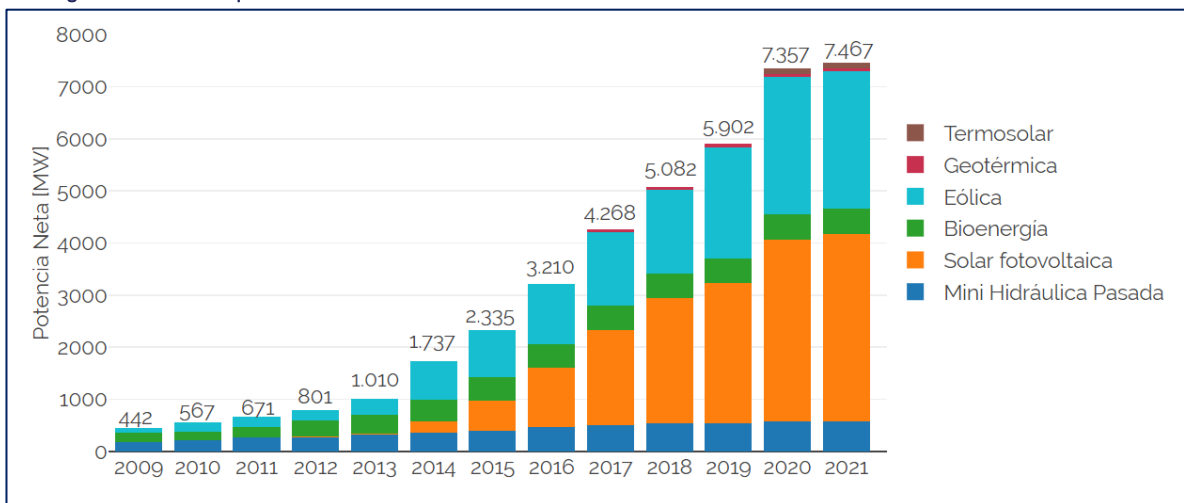
- A Enero de 2021, la capacidad ERNC y de Sistemas de Almacenamiento en construcción alcanza los 5.817 MW. De este monto, el 62% corresponde a proyectos solares fotovoltaicos seguido por un 31% de proyectos eólicos.

Tabla 4: Capacidad instalada ERNC según avance de los proyectos Enero-21

Tecnología	En Construcción [MW]	Aprobado [MW]	En calificación [MW]
Almacenamiento en baterías	113	-	28
Biogás	-	14	-
Biomasa	166	149	46
Eólica	1.823	4.426	6.142
Geotérmica	33	70	-
Hidráulica de bombeo	-	300	-
Mini Hidráulica Pasada	70	278	58
Solar fotovoltaica	3.613	16.087	9.521
Termosolar	-	2.192	600
Total General	5.817	23.516	16.395

EVOLUCIÓN HISTÓRICA CAPACIDAD INSTALADA ERNC

Figura 7: Evolución capacidad instalada ERNC Enero-21



Considera SEN, de Aysén, de Magallanes e Isla de Pascua. Incluye Centrales en operación y en pruebas.

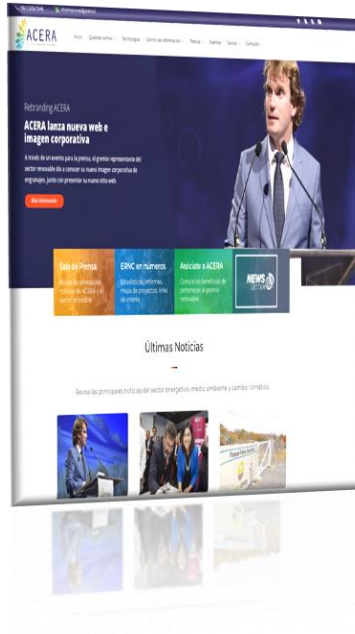
SÍGUENOS EN NUESTRAS REDES SOCIALES... Y Plataformas de Comunicación



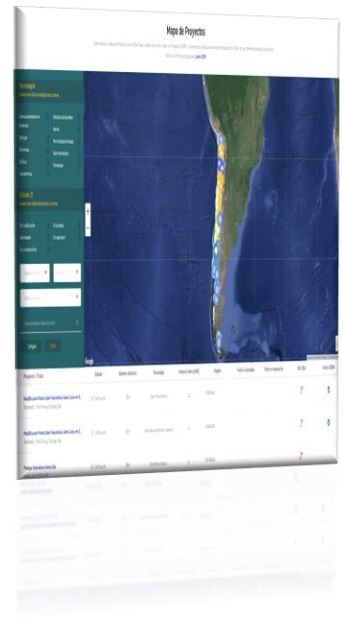
NEWSLETTER



WEB



MAPA PROYECTOS ERNC



 Informaciones@acera.cl

 [@ACERAAG](https://twitter.com/ACERAAG)

 [acera.ag](https://www.instagram.com/acera.ag)

 [ACERA AG](https://www.youtube.com/ACERAAG)

 **ACERA AG.**
Asociación Chilena de Energías Renovables y Almacenamiento