



ACERA

Asociación Chilena de Energías Renovables y Almacenamiento AG.

ESTADÍSTICAS

SECTOR DE GENERACIÓN DE
ENERGÍA ELÉCTRICA RENOVABLE

SEPTIEMBRE 2020

GENERACIÓN DE ENERGÍA ELÉCTRICA

1

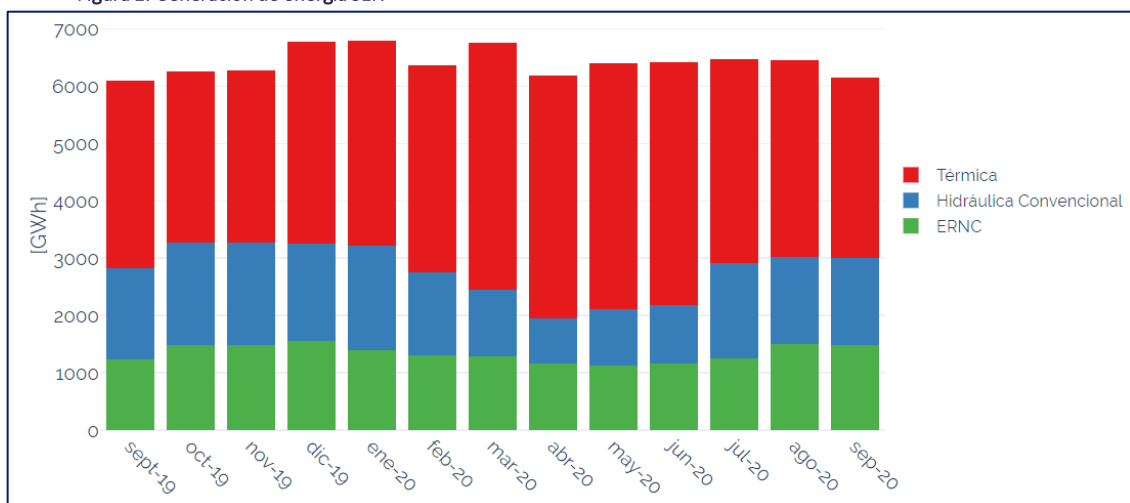
CAMINO A LA META 20/25! 19,9%

- La participación ERNC acumulada del año 2020, reconocida para el cumplimiento de la Ley ERNC corresponde al **19,9%** de la matriz eléctrica.
- La participación ERNC acumulada del año 2020, corresponde al **20,2%** de la matriz eléctrica.
- Durante agosto de 2020, la generación de energía eléctrica proveniente de fuentes ERNC alcanzó el **24,1%**.
- Con respecto al mes de agosto de 2019, la generación de energía eléctrica ERNC disminuyó en un **0,7%**.

Tabla 1: Generación de energía eléctrica SEN Septiembre-20

Septiembre 2020					
Tecnología	Energía [GWh]	Energía [%]	Variación mes anterior	Variación año anterior	2020 YTD
ERNC	1.486	24,1%	↓ -0,7%	↑ 20,3%	20,2%
Biogás	13	0,2%	-11,6%	-26,3%	0,2%
Biomasa	109	1,8%	11,0%	6,4%	2,0%
Eólica	480	7,8%	-19,9%	28,7%	6,5%
Geotérmica	18	0,3%	9,6%	26,4%	0,3%
Mini Hidráulica Pasada	209	3,4%	4,9%	21,6%	2,5%
Solar Fotovoltaica	658	10,7%	15,6%	18,1%	8,6%
Hidráulica Convencional	1.518	24,6%	↓ -0,4%	↓ -4,9%	20,5%
Hidráulica embalse	702	11,4%	4,8%	-4,9%	10,3%
Hidráulica Pasada	816	13,2%	-4,5%	-4,9%	10,3%
Térmica	3.155	51,2%	↓ -8,0%	↓ -3,5%	59,3%
Biogás convencional	0	0,0%	0,0%	0,0%	0,0%
Biomasa convencional	18	0,3%	4,0%	4,0%	0,3%
Carbón	2141	34,8%	6,2%	-8,5%	36,6%
Cogeneración convencional	16	0,3%	13,9%	26,8%	0,2%
Petróleo Diésel	3	0,0%	-91,4%	70,6%	0,9%
Fuel Oil Nº6	0	0,0%	0,0%	0,0%	0,0%
Gas Natural	977	15,9%	-27,5%	8,8%	21,3%
Total General	6.158	100,0%	↓ -4,5%	↑ 0,9%	100,0%

Figura 1: Generación de energía SEN



GENERACIÓN DE ENERGÍA ELÉCTRICA

PARTICIPACIÓN ERNC

- Durante septiembre de 2020, la máxima participación horaria ERNC alcanzó un **50,4%**, y se produjo a las 15:00 horas del 27 de septiembre. En aquella hora, el peak de ERNC se compuso de un 66% de energía solar y un 24% de energía eólica, entre otros.
- Durante 2020, la generación ERNC reconocida para el cumplimiento de la **Ley ERNC*** ha correspondido a un **19,9%** del total de la generación eléctrica. Para dicho periodo, la obligación exigida por la Ley ERNC corresponde al **6,5%** del total de la generación eléctrica**.
- Durante los últimos 12 meses, la máxima participación horaria de ERNC ocurrió a las 16:00 horas del 20 de octubre de 2019, cuando el **52,3%** de toda la energía eléctrica producida provino de fuentes ERNC.

Figura 2: Participación horaria ERNC Septiembre-20

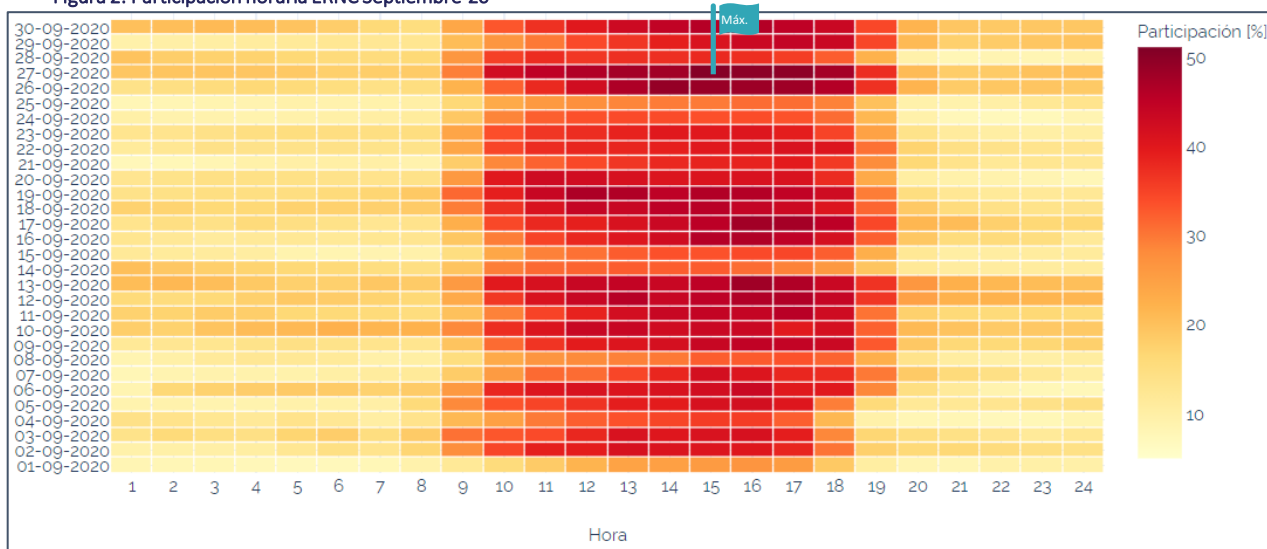


Figura 3: Participación ERNC histórica Septiembre-20

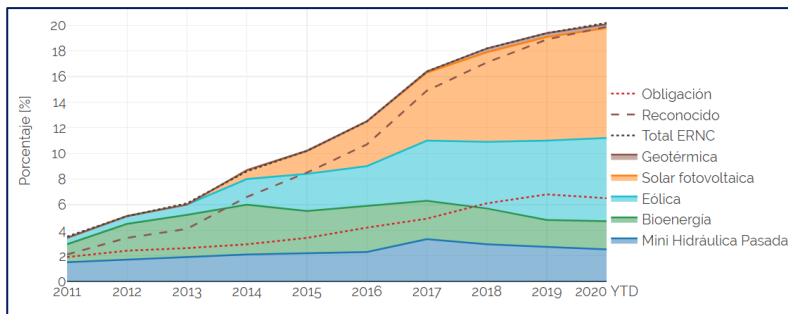


Tabla 2: Máxima participación horaria mensual ERNC de los últimos 12 meses

Fecha	Hora	Máxima participación horaria ERNC[%]
18-09-2019	16	51,0%
20-10-2019	16	52,3%
01-11-2019	16	51,7%
25-12-2019	16	47,2%
12-01-2020	17	39,3%
01-02-2020	16	39,7%
14-03-2020	16	43,7%
28-04-2020	12	42,8%
03-05-2020	15	43,0%
14-06-2020	12	37,3%
26-07-2020	11	38,6%
30-08-2020	13	49,1%
27-09-2020	15	50,4%

* Ley 20.257 y Ley 20.698.

** Los valores correspondientes a la obligación ERNC son estimados en base a la información disponible a la fecha de actualización del boletín.

CAPACIDAD INSTALADA

CAPACIDAD INSTALADA ERNC 6.733 MW

El aumento de la capacidad instalada ERNC se debe al ingreso de nuevas centrales de tecnología solar fotovoltaica, aumentando en un 1% la capacidad ERNC respecto al mes anterior.

Figura 4: Capacidad instalada Septiembre-20

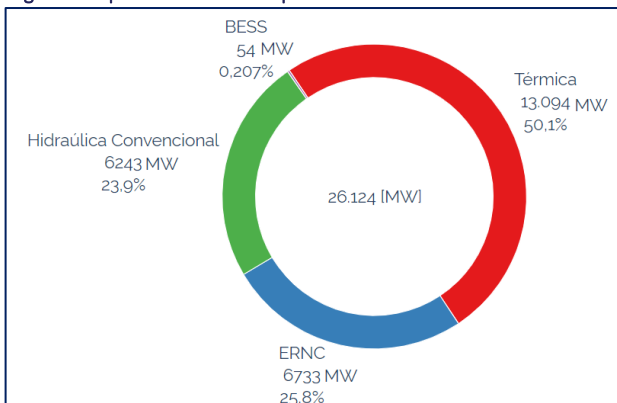
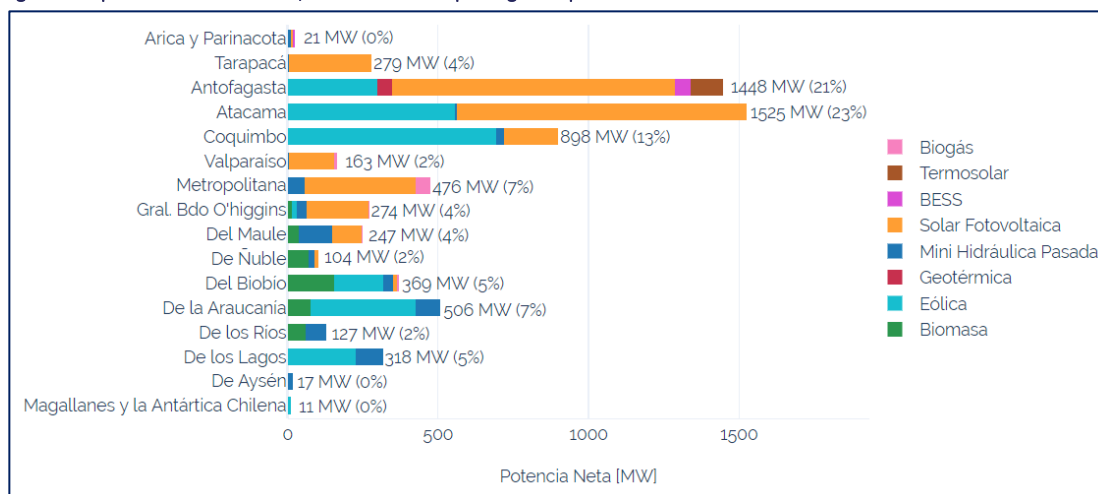


Tabla 3: Capacidad instalada Septiembre-20

Septiembre 2020			
Tecnología	Potencia Neta [MW]	Potencia Neta [%]	Variación mes anterior
ERNC	6.733	25,8%	↑ 1,0%
Biogás	61	0,2%	0,0%
Biomasa	414	1,6%	0,0%
Eólica	2.318	8,9%	0,0%
Geotérmica	48	0,2%	0,0%
Mini Hidráulica Pasada	558	2,1%	0,0%
Solar Fotovoltaica	3.224	12,3%	2,2%
Termosolar	110	0,4%	0,0%
Hidráulica Convencional	6.243	23,9%	0,0%
Hidráulica embalse	3.434	13,1%	0,0%
Hidráulica Pasada	2.809	10,8%	0,0%
Térmica	13.094	50,1%	0,0%
Carbón	4.824	18,5%	0,0%
Cogeneración	18	0,1%	0,0%
Fuel Oil N°6	142	0,5%	0,0%
Gas Natural	4.860	18,6%	0,0%
Petróleo Diésel	3.184	12,2%	0,0%
Propano	14	0,1%	0,0%
Gas Licuado de Petróleo	52	0,2%	0,0%
Almacenamiento	54	0,2%	0,0%
BESS	54	0,2%	0,0%
Total General	26.124	100,0%	↑ 0,3%

Considera SEN, de Aysén, de Magallanes e Isla de Pascua. Incluye Centrales en operación y en pruebas

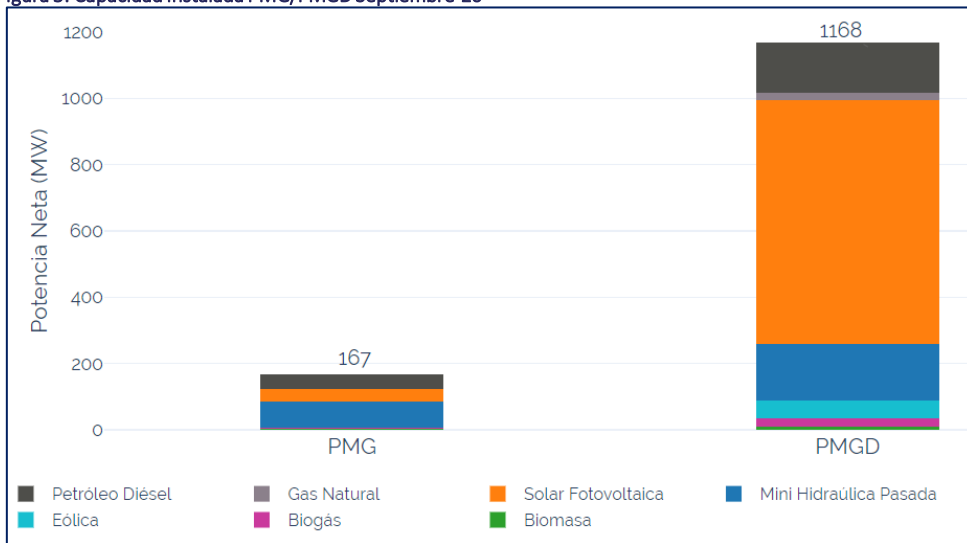
Figura 5: Capacidad instalada ERNC/Almacenamiento por región Septiembre-20



CAPACIDAD INSTALADA GENERACIÓN DISTRIBUIDA

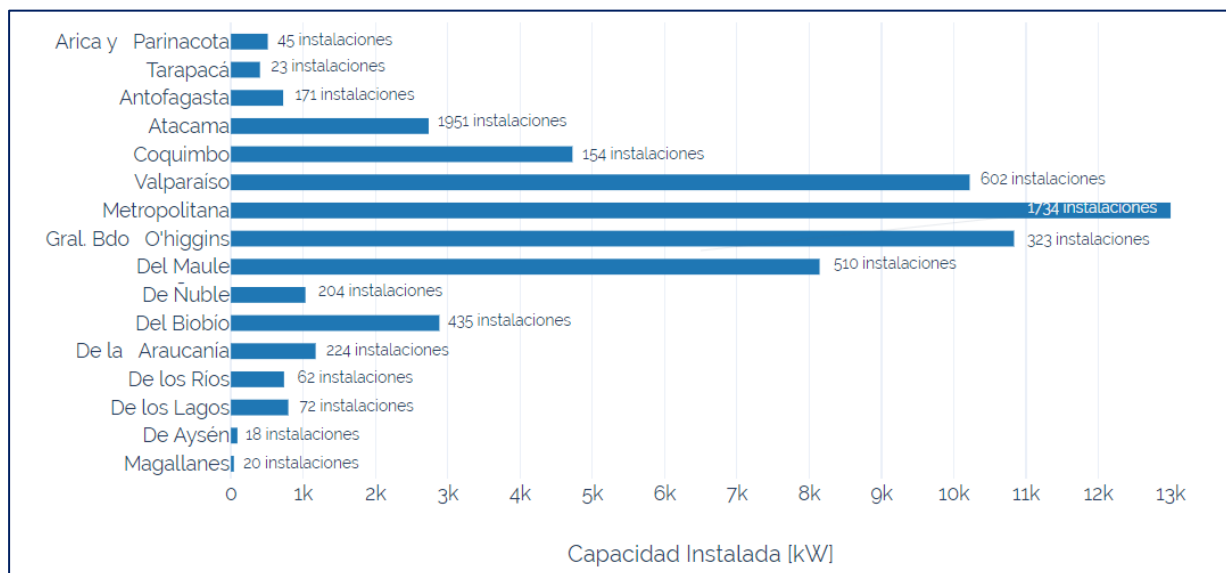
- A septiembre de 2020, la capacidad instalada PMG y PMGD corresponden a **167 MW** y **1.168 MW** respectivamente.
- A agosto de 2020, la capacidad instalada en generación residencial corresponde a **63,3 MW**, constituida por **6.548 instalaciones** distribuidas a lo largo de todo el país.

Figura 5: Capacidad instalada PMG/PMGD Septiembre-20



Considera SEN, de Aysén, de Magallanes e Isla de Pascua. Incluye Centrales en operación y en pruebas.

Figura 6: Capacidad instalada Generación Residencial Agosto-20*



*La información de este gráfico presenta un desfase de un mes respecto de la fecha de actualización del boletín.

ESTATUS PROYECTOS ERNC SEGÚN AVANCE

5

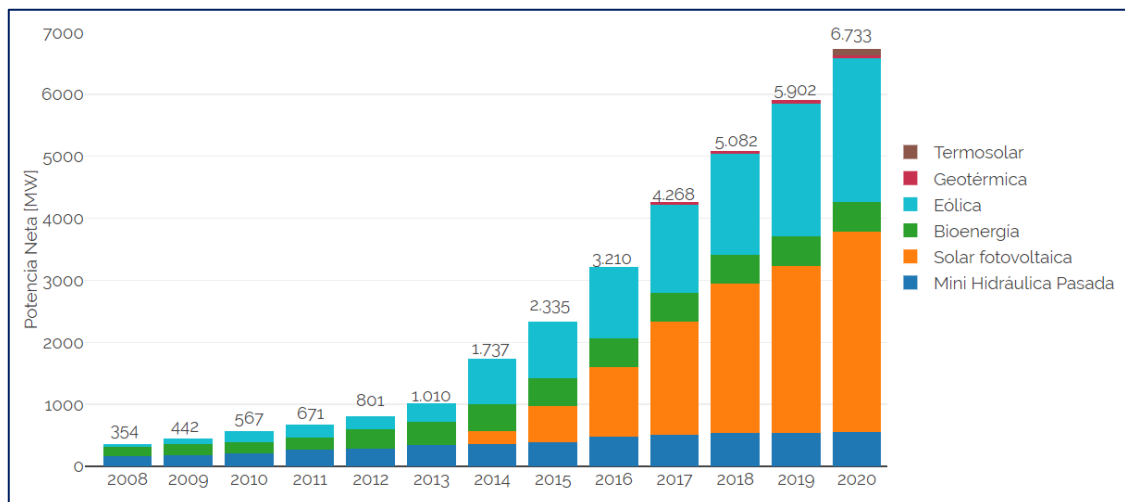
- A septiembre de 2020, la capacidad ERNC en construcción alcanza 5.769 MW. De este monto, el 59% corresponde a proyectos solares fotovoltaicos seguido por un 36% de proyectos eólicos.

Tabla 4: Capacidad instalada ERNC según avance de los proyectos Septiembre-20

Tecnología	En Construcción [MW]	Aprobado [MW]	En calificación [MW]
Biogás	5	14	-
Biomasa	166	149	46
Eólica	2.087	4.265	4.648
Geotérmica	33	70	-
Mini Hidráulica Pasada	88	278	58
Solar Fotovoltaica	3.390	14.078	11.099
Termosolar	-	2.192	1.200
Hidráulica de bombeo	-	300	-
Alm. en baterías	-	-	28
Total General	5.769	21.346	17.078

EVOLUCIÓN HISTÓRICA CAPACIDAD INSTALADA ERNC

Figura 7: Evolución capacidad instalada ERNC Septiembre-20



Considera SEN, de Aysén, de Magallanes e Isla de Pascua. Incluye Centrales en operación y en pruebas.

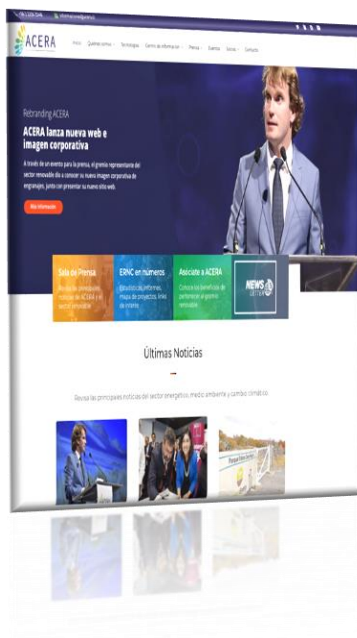
SÍGUENOS EN NUESTRAS REDES SOCIALES... Y Plataformas de Comunicación



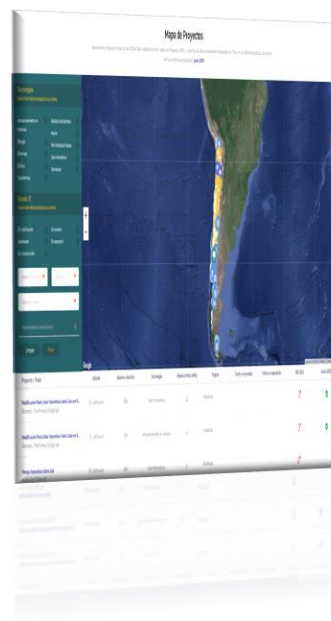
NEWSLETTER



WEB



MAPA PROYECTOS ERNC



 Informaciones@acera.cl

 [@ACERAAG](https://twitter.com/ACERAAG)

 [acera.ag](https://www.instagram.com/acera.ag)

 [ACERA AG](https://www.youtube.com/ACERAAG)

 **ACERA AG.**
Asociación Chilena de Energías Renovables y Almacenamiento