



ACERA

Asociación Chilena de Energías Renovables y Almacenamiento AG.

ESTADÍSTICAS

**SECTOR DE GENERACIÓN DE
ENERGÍA ELÉCTRICA RENOVABLE**

ENERO 2020

GENERACIÓN DE ENERGÍA ELÉCTRICA

1

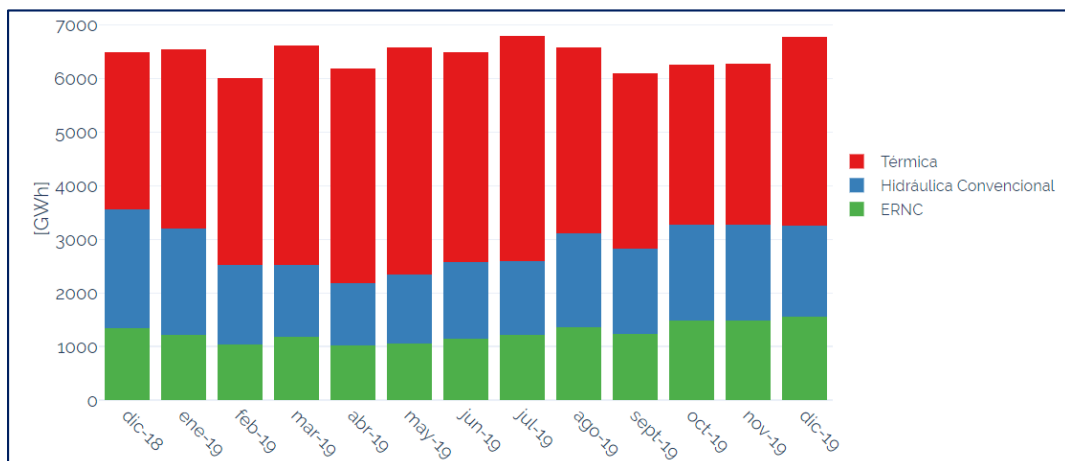
CAMINO A LA META 20/25! 19,4%

- Durante enero de 2020, la generación de energía eléctrica proveniente de fuentes ERNC alcanzó el **20,5%**.
- Con respecto al mes de enero de 2019, la generación de energía eléctrica ERNC aumentó en un **13,7%**.
- La participación ERNC acumulada del año 2019, corresponde al **19,4%** de la matriz eléctrica.

Tabla 1: Generación de energía eléctrica SEN Enero-20

Enero 2020					
Tecnología	Energía [GWh]	Energía [%]	Variación mes anterior	Variación año anterior	2020 YTD
ERNC	1390	20,5%	↓ -10,6%	↑ 13,7%	20,5%
Biogás	16	0,2%	1,3%	-12,6%	0,2%
Biomasa	124	1,8%	17,0%	8,6%	1,8%
Eólica	398	5,9%	-21,3%	24,7%	5,9%
Geotérmica	18	0,3%	7,0%	2,8%	0,3%
Mini Hidráulica Pasada	165	2,4%	-8,2%	-7,0%	2,4%
Solar Fotovoltaica	669	9,8%	-8,5%	16,2%	9,8%
Hidráulica Convencional	1820	26,8%	↑ 7,7%	↓ -7,9%	26,8%
Hidráulica embalse	979	14,4%	3,0%	-11,9%	14,4%
Hidráulica Pasada	841	12,4%	13,8%	-2,7%	12,4%
Térmica	3581	52,7%	↑ 1,4%	↑ 7,1%	52,7%
Biogás convencional	0	0,0%	0,0%	100,0%	0,0%
Biomasa convencional	13	0,2%	-28,8%	39,4%	0,2%
Carbón	2241	33,0%	-13,4%	1,3%	33,0%
Cogeneración convencional	12	0,2%	-4,1%	1211,1%	0,2%
Petróleo Diésel	7	0,1%	169,2%	-59,8%	0,1%
Fuel Oil Nº6	0	0,0%	0,0%	0,0%	0,0%
Gas Natural	1308	19,3%	43,9%	18,6%	19,3%
Total General	6791	100,0%	↑ 0,2%	↑ 3,8%	100,0%

Figura 1: Generación de energía SEN



GENERACIÓN DE ENERGÍA ELÉCTRICA

PARTICIPACIÓN ERNC

- Durante enero de 2020, la máxima participación horaria ERNC alcanzó un **39,3%**, y se produjo a las 17:00 horas del 12 de enero de 2020. En aquella hora, el peak de ERNC se compuso de un 62% de energía solar y un 25% de energía eólica, entre otros.
- Durante enero de 2020, la generación ERNC reconocida para el cumplimiento de la **Ley ERNC*** correspondió a un **19,7%** del total de la generación eléctrica. Para dicho mes, la obligación exigida por la Ley ERNC corresponde al **6,7%** del total de la generación eléctrica.
- Durante los últimos 12 meses, la máxima participación horaria de ERNC ocurrió a las 16:00 horas del 20 de octubre de 2019, cuando el **52,3%** de toda la energía eléctrica producida provino de fuentes ERNC.

Figura 2: Participación horaria ERNC Enero-20

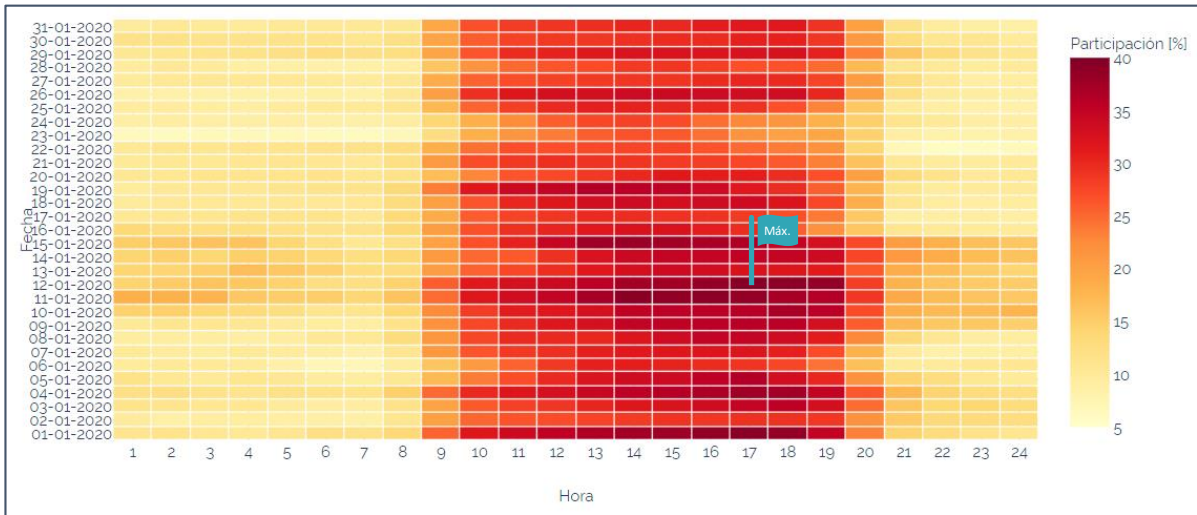


Figura 3: Participación ERNC histórica Enero-20

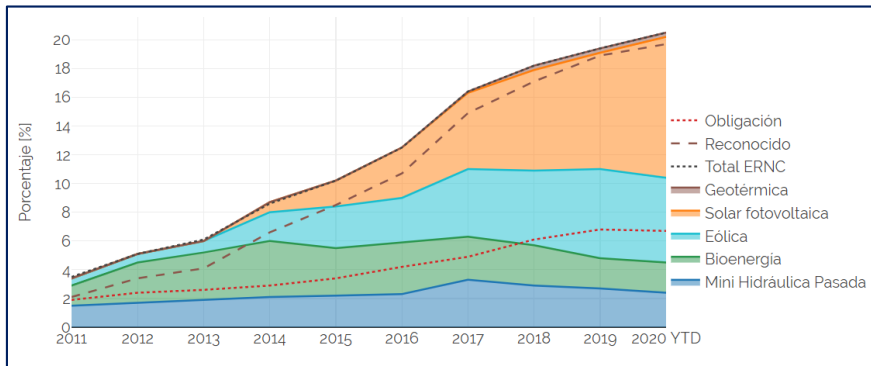


Tabla 2: Máxima participación horaria ERNC de los últimos 12 meses

Fecha	Hora	Máxima participación horaria ERNC[%]
01-01-2019	15	40,9%
24-02-2019	17	40,5%
03-03-2019	17	38,2%
14-04-2019	16	36,3%
12-05-2019	16	38,7%
23-06-2019	16	36,1%
14-07-2019	15	38,9%
31-08-2019	16	41,9%
18-09-2019	16	51,0%
20-10-2019	16	52,3%
01-11-2019	16	51,7%
25-12-2019	16	47,2%
12-01-2020	17	39,3%

* Ley 20.257 y Ley 20.698

CAPACIDAD INSTALADA

CAPACIDAD INSTALADA ERNC 5.978 MW

El aumento de la capacidad instalada se debe al ingreso de nuevas centrales fotovoltaicas y mini hidráulicas de pasada, aumentando en un 1,3% la capacidad ERNC respecto al mes anterior.

Figura 4: Capacidad instalada Enero-20

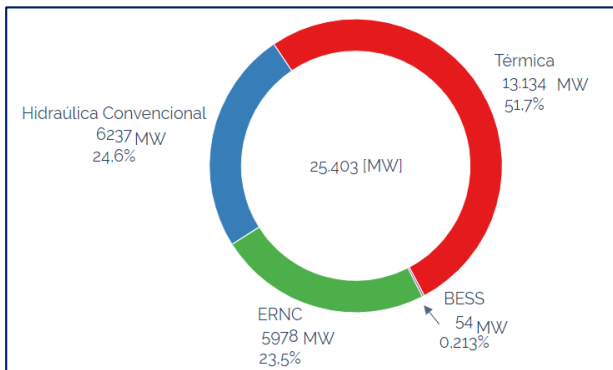
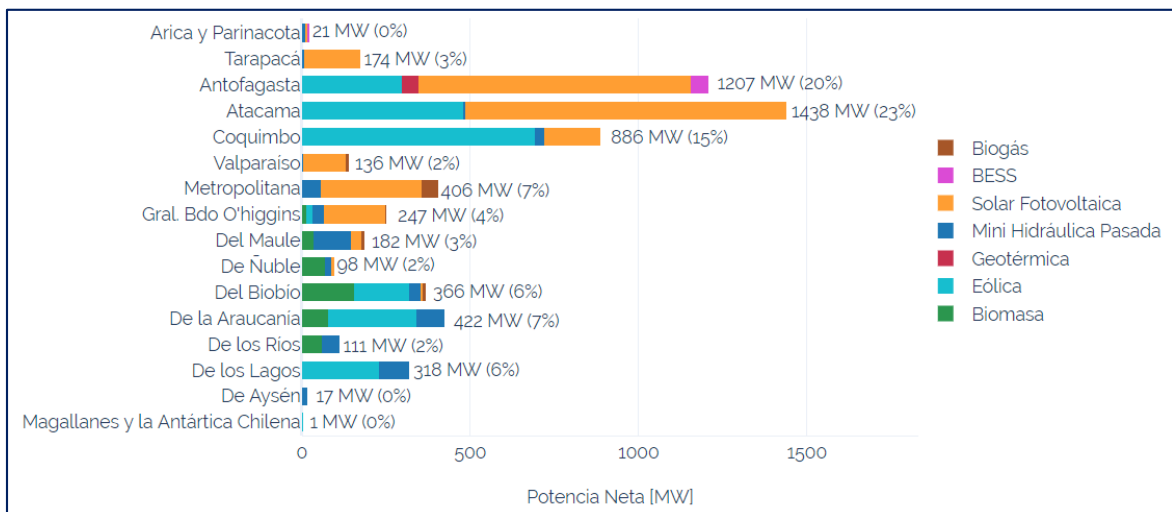


Tabla 3: Capacidad instalada Enero - 20

Enero 2020			
Tecnología	Potencia Neta [MW]	Potencia Neta[%]	Variación mes anterior
ERNC	5.978	23,5%	↑ 1,3%
Biogás	61	0,2%	0,0%
Biomasa	414	1,6%	0,0%
Eólica	2.146	8,4%	0,0%
Geotérmica	48	0,2%	0,0%
Mini Hidráulica Pasada	544	2,1%	0,9%
Solar Fotovoltaica	2.765	10,9%	2,6%
Hidráulica Convencional	6.237	24,6%	0,0%
Hidráulica embalse	3.434	13,5%	0,0%
Hidráulica Pasada	2.803	11,0%	0,0%
Térmica	13.134	51,7%	0,1%
Carbón	4.973	19,6%	0,0%
Cogeneración	18	0,1%	0,0%
Fuel Oil N°6	142	0,6%	0,0%
Gas Natural	4.860	19,1%	0,0%
Petróleo Diésel	3.075	12,1%	0,3%
Propano	14	0,1%	0,0%
Gas Licuado de Petróleo	52	0,2%	0,0%
Almacenamiento	54	0,2%	0,0%
BESS	54	0,2%	0,0%
Total General	25.403	100,0%	0,3%

Considera SEN, de Aysén, de Magallanes e Isla de Pascua. Incluye Centrales en operación y en pruebas

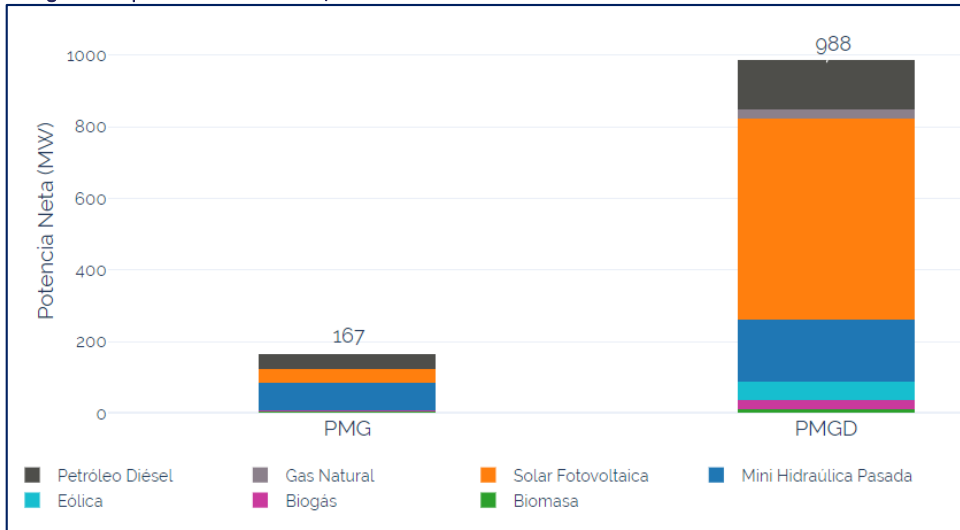
Figura 5: Capacidad instalada ERNC/Almacenamiento por región Enero - 20



CAPACIDAD INSTALADA GENERACIÓN DISTRIBUIDA

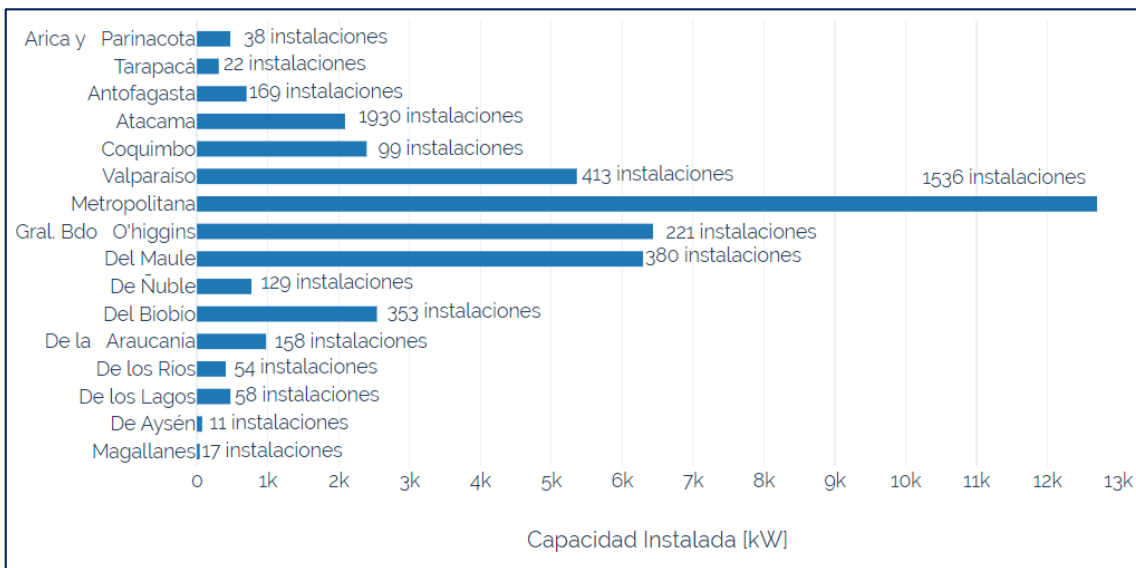
- A enero de 2020, la capacidad instalada PMG y PMGD corresponden a **167 MW** y **988 MW** respectivamente.
- A diciembre de 2019, la capacidad instalada en generación residencial corresponde a **43,9 MW**, constituida por **5.588 instalaciones** distribuidas a lo largo de todo el país.

Figura 5: Capacidad instalada PMG/PMGD Enero – 20



Considera SEN, de Aysén, de Magallanes e Isla de Pascua. Incluye Centrales en operación y en pruebas.

Figura 6: Capacidad instalada Generación Residencial Diciembre-19



*La información de este gráfico presenta un desfase de un mes, respecto de la fecha del boletín.

ESTATUS PROYECTOS ERNC SEGÚN AVANCE

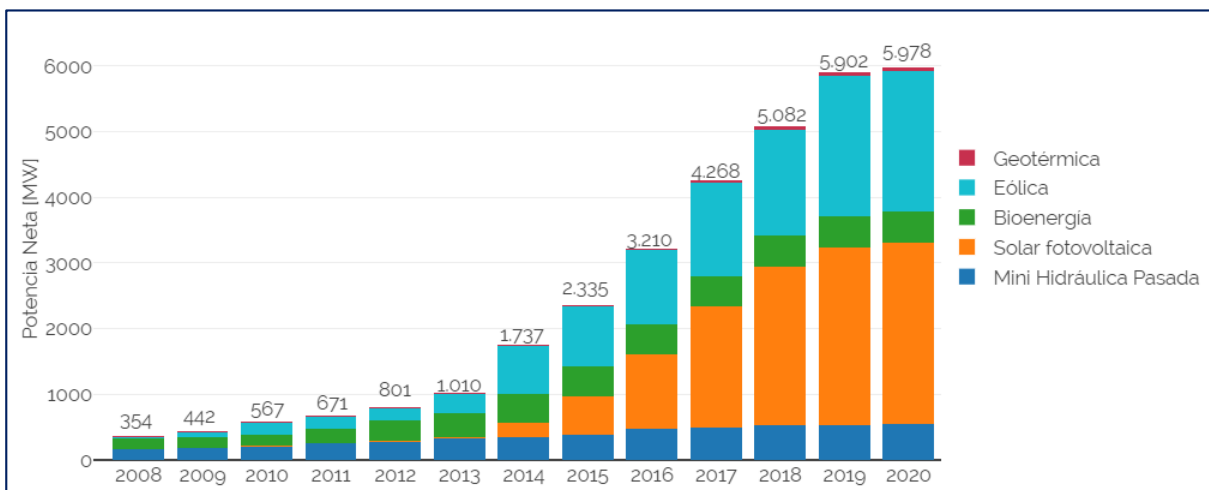
- A enero de 2020, la capacidad ERNC en construcción alcanza 4.253 MW. De este monto, el 55,8% corresponde a proyectos solares fotovoltaicos seguido por un 34,5% de proyectos eólicos.

Tabla 4: Capacidad instalada ERNC según avance de los proyectos Enero -20

Tecnología	En Construcción [MW]	Aprobado [MW]	En calificación [MW]
Biogás	5	14	
Biomasa	166	149	30
Eólica	1.467	4.959	1.639
Geotérmica	33	70	
Mini Hidráulica Pasada	92	290	58
Petróleo Diesel	6		
Solar Fotovoltaica	2.376	12.197	7.722
Termosolar	110	2.192	600
Hidráulica de bombeo		300	
Alm. en baterías			8
Total General	4.253	20.171	10.057

EVOLUCIÓN HISTÓRICA CAPACIDAD INSTALADA ERNC

Figura 7: Evolución capacidad instalada ERNC Enero-20



Considera SEN, de Aysén, de Magallanes e Isla de Pascua. Incluye Centrales en operación y en pruebas.

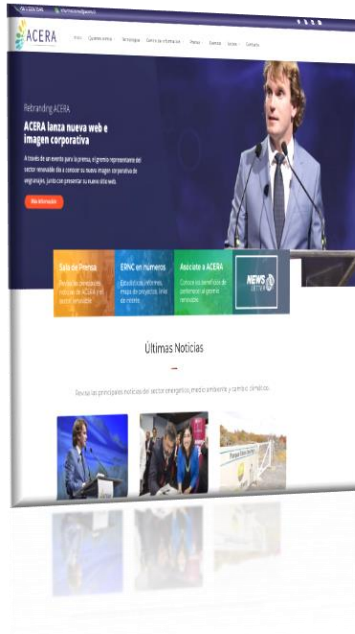
SÍGUENOS EN NUESTRAS REDES SOCIALES... Y Plataformas de Comunicación



NEWSLETTER



WEB



MAPA PROYECTOS ERNC



 Informaciones@acera.cl

 [@ACERAAG](https://twitter.com/ACERAAG)

 [acera.ag](https://www.instagram.com/acera.ag)

 [ACERA AG](https://www.youtube.com/ACERAAG)

 **ACERA AG.**
Asociación Chilena de Energías Renovables y Almacenamiento