



**ACERA**

Asociación Chilena de Energías Renovables y Almacenamiento AG.

## **ESTADÍSTICAS**

**SECTOR DE GENERACIÓN DE  
ENERGÍA ELÉCTRICA RENOVABLE**

SEPTIEMBRE 2019

# GENERACIÓN DE ENERGÍA ELÉCTRICA

1

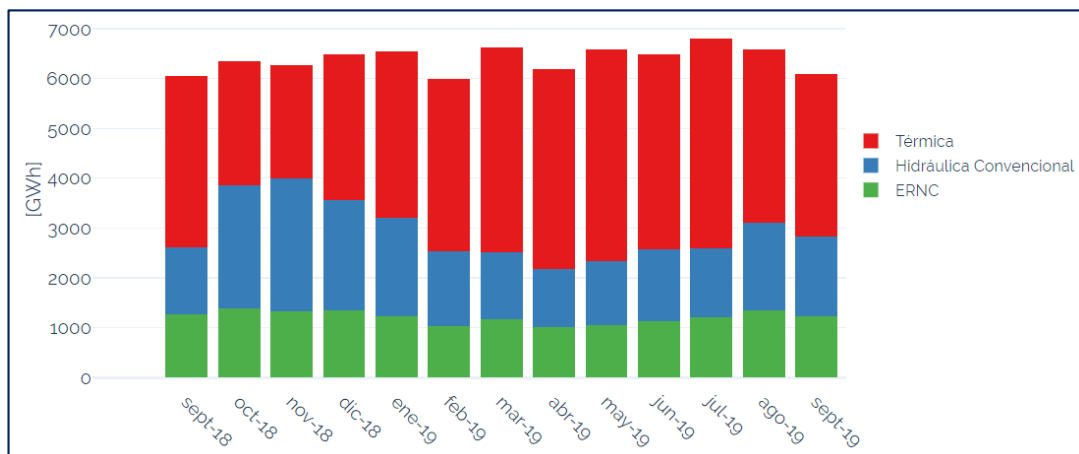
## CAMINO A LA META 20/25! 18%

- Durante septiembre de 2019, la generación de energía eléctrica proveniente de fuentes ERNC alcanzó el **20,3%**.
- Con respecto al mes de septiembre de 2018, la generación de energía eléctrica ERNC disminuyó en un **2%**.
- La participación ERNC acumulada desde enero de 2019 a la fecha, corresponde al **18%** de la matriz eléctrica.

Tabla 1: Generación de energía eléctrica SEN Septiembre-19

Agosto 2019					
Tecnología	Energía [GWh]	Energía [%]	Variación mes anterior	Variación año anterior	2019 YTD
<b>ERNC</b>	<b>1236</b>	<b>20,3%</b>	<b>↓ -8,8%</b>	<b>↓ -2,0%</b>	<b>18,0%</b>
Biogás	18	0,3%	-8,9%	4,8%	0,3%
Biomasa	102	1,7%	-8,3%	-37,1%	1,9%
Eólica	373	6,1%	-26,6%	-4,8%	5,7%
Geotérmica	14	0,2%	-5,3%	-30,1%	0,3%
Mini Hidráulica Pasada	172	2,8%	-15,6%	-12,0%	2,6%
Solar Fotovoltaica	557	9,1%	12,0%	17,3%	7,3%
<b>Hidráulica Convencional</b>	<b>1596</b>	<b>26,2%</b>	<b>↓ -8,8%</b>	<b>↑ 17,7%</b>	<b>23,2%</b>
Hidráulica embalse	739	12,1%	-8,2%	-5,4%	11,9%
Hidráulica Pasada	857	14,1%	-9,4%	49,0%	11,3%
<b>Térmica</b>	<b>3269</b>	<b>53,6%</b>	<b>↓ -6,2%</b>	<b>↓ -4,9%</b>	<b>58,8%</b>
Biogás convencional	0	0,0%	100,0%	100,0%	0,0%
Biomasa convencional	17	0,3%	-6,0%	-13,5%	0,3%
Carbón	2340	38,4%	-2,3%	-9,2%	37,8%
Cogeneración convencional	12	0,2%	-4,7%	4,2%	0,2%
Petróleo Diésel	2	0,0%	-87,1%	-76,4%	0,5%
Fuel Oil Nº6	0	0,0%	0,0%	0,0%	0,0%
Gas Natural	897	14,7%	-14,0%	9,4%	20,0%
<b>Total General</b>	<b>6101</b>	<b>100,0%</b>	<b>↓ -7,4%</b>	<b>↑ 0,8%</b>	<b>100,0%</b>

Figura 1: Generación de energía SEN



# GENERACIÓN DE ENERGÍA ELÉCTRICA

## PARTICIPACIÓN ERNC

- Durante septiembre de 2019, la máxima participación horaria ERNC alcanzó un **51%**, y se produjo a las 16:00 horas del 18 de septiembre de 2019. En aquella hora, el peak de ERNC se compuso de un 51% de energía solar y un 33% de energía eólica, entre otros.
- Desde enero de 2019 a la fecha, la generación ERNC reconocida para el cumplimiento de la **Ley ERNC\*** corresponde a un **17,1%** del total de la generación eléctrica. Para dicho periodo, la obligación exigida por la Ley ERNC corresponde al **7,1%** del total de la generación eléctrica
- Durante los últimos 12 meses, la máxima participación horaria de ERNC ocurrió a las 16:00 horas del 18 de septiembre de 2019, cuando el **51%** de toda la energía eléctrica producida provino de fuentes ERNC.

Figura 2: Participación horaria ERNC Octubre-19

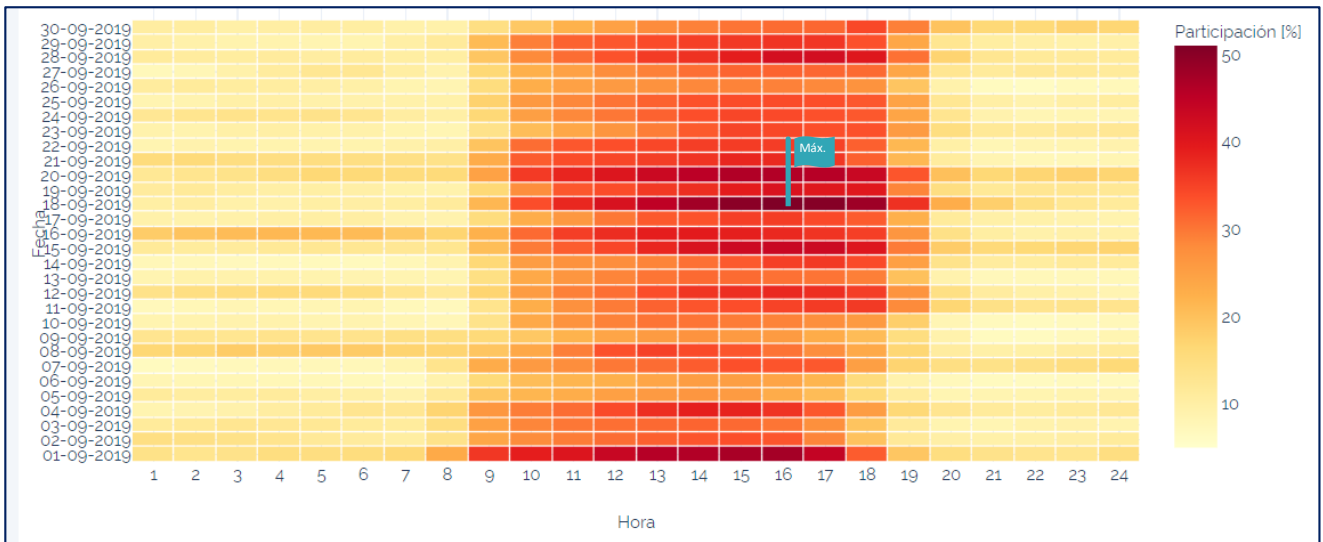


Figura 3: Participación ERNC histórica Septiembre-2019

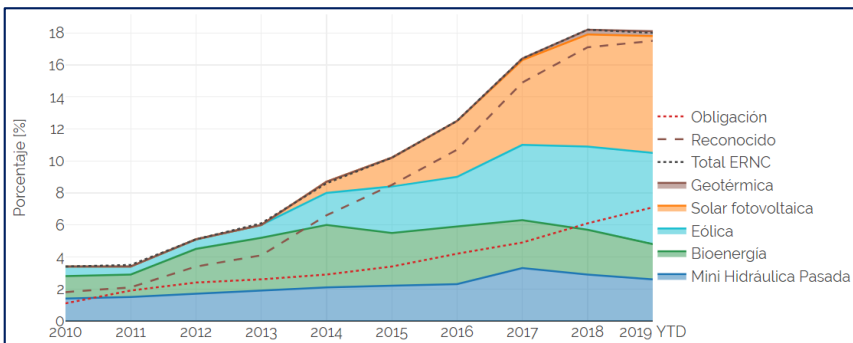


Tabla 2: Máxima participación horaria ERNC de los últimos 12 meses

Fecha	Hora	Máxima participación horaria ERNC[%]
19-09-2018	16	40,8%
21-10-2018	16	40,4%
04-11-2018	17	43,8%
09-12-2018	16	39,9%
01-01-2019	15	40,9%
24-02-2019	17	40,5%
03-03-2019	17	38,2%
14-04-2019	16	36,3%
12-05-2019	16	38,7%
23-06-2019	16	36,1%
14-07-2019	15	38,9%
31-08-2019	16	41,9%
<b>18-09-2019</b>	<b>16</b>	<b>51,0%</b>

\* Ley 20.257 y Ley 20.698

# CAPACIDAD INSTALADA

## CAPACIDAD INSTALADA ERNC 5.659 MW

El aumento de la capacidad instalada se debe al ingreso de nuevas centrales fotovoltaicas aumentando en un 0,2% la capacidad ERNC respecto al mes anterior.

Figura 4: Capacidad instalada Septiembre-19

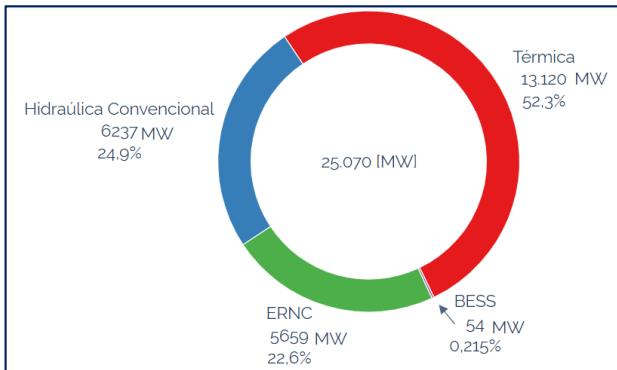
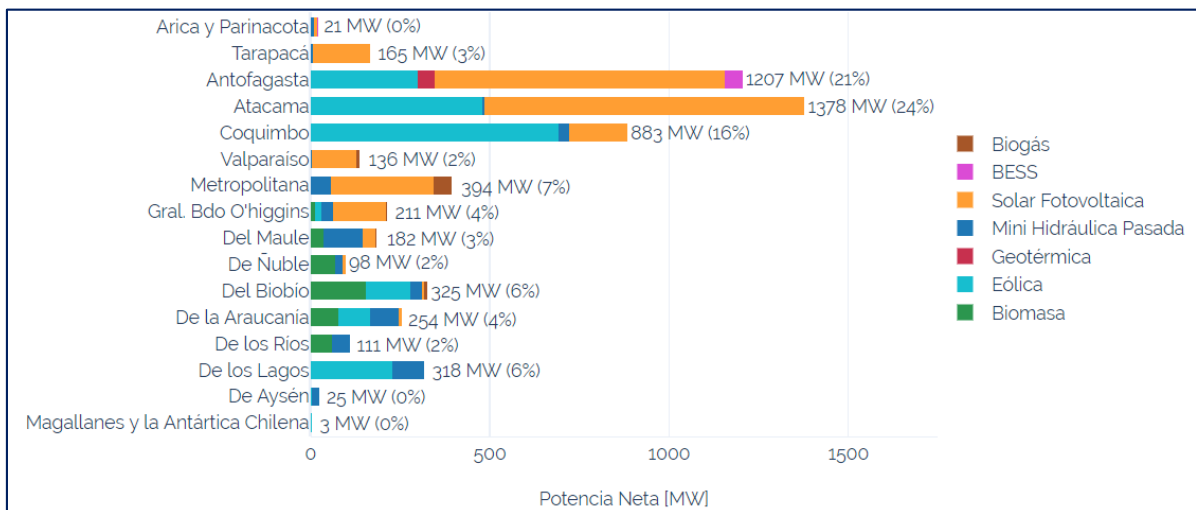


Tabla 3: Capacidad instalada Septiembre-19

Septiembre 2019			
Tecnología	Potencia Neta [MW]	Potencia Neta[%]	Variación mes anterior
<b>ERNC</b>	<b>5.659</b>	<b>22,6%</b>	<b>↑ 0,2%</b>
Biogás	61	0,2%	0,0%
Biomasa	414	1,7%	0,0%
Eólica	1.932	7,7%	0,0%
Geotérmica	48	0,2%	0,0%
Mini Hidráulica Pasada	545	2,2%	0,0%
Solar Fotovoltaica	2.659	10,6%	0,3%
<b>Hidráulica Convencional</b>	<b>6.237</b>	<b>24,9%</b>	<b>0,0%</b>
Hidráulica embalse	3.434	13,7%	0,0%
Hidráulica Pasada	2.803	11,2%	0,0%
<b>Térmica</b>	<b>13.120</b>	<b>52,3%</b>	<b>0,4%</b>
Carbón	4.973	19,8%	0,0%
Cogeneración	18	0,1%	0,0%
Fuel Oil N°6	142	0,6%	0,0%
Gas Natural	4.910	19,6%	1,0%
Petróleo Diésel	3.063	12,2%	0,0%
Propano	14	0,1%	0,0%
<b>Almacenamiento</b>	<b>54</b>	<b>0,2%</b>	<b>0,0%</b>
BESS	54	0,2%	0,0%
<b>Total General</b>	<b>25.070</b>	<b>100,0%</b>	<b>↑ 0,2%</b>

Considera SEN, de Aysén, de Magallanes e Isla de Pascua. Incluye Centrales en operación y en pruebas

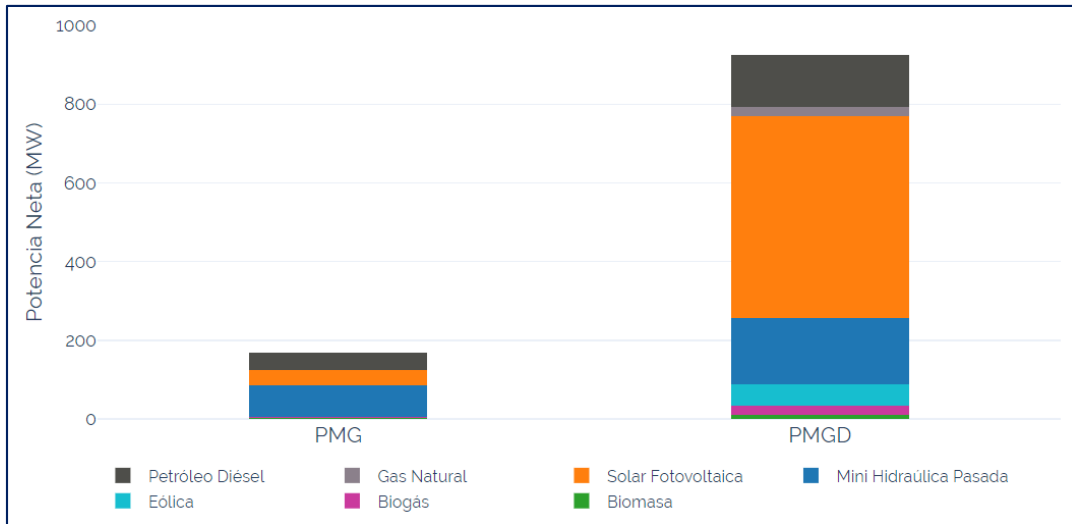
Figura 5: Capacidad instalada ERNC/Almacenamiento por región Septiembre-19



# CAPACIDAD INSTALADA GENERACIÓN DISTRIBUIDA

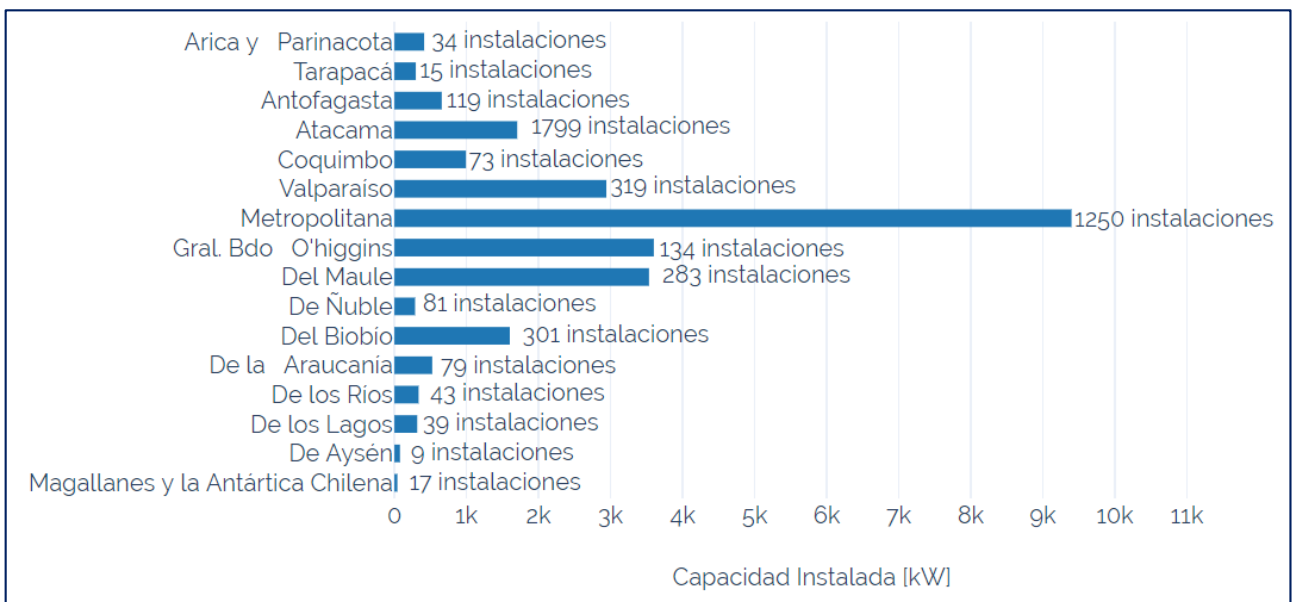
- A septiembre de 2019, la capacidad instalada PMG y PMGD corresponden a **170 MW** y **924 MW** respectivamente.
- A agosto de 2019, la capacidad instalada en generación residencial corresponde a **26,7 MW**, constituida por **4.607 instalaciones** distribuidas a lo largo de todo el país.

Figura 5: Capacidad instalada PMG/PMGD Septiembre-19



Considera SEN, de Aysén, de Magallanes e Isla de Pascua. Incluye Centrales en operación y en pruebas.

Figura 6: Capacidad instalada Generación Residencial Agosto-19



\*La información de este gráfico presenta un desfase de un mes, respecto de la fecha del boletín.

# ESTATUS PROYECTOS ERNC SEGÚN AVANCE

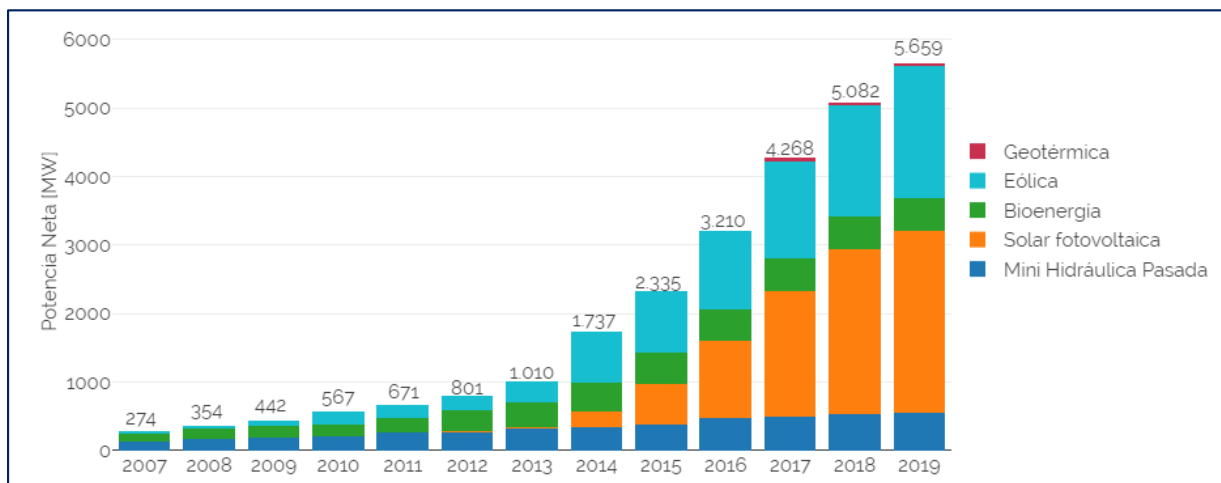
- A Septiembre de 2019, la capacidad ERNC en construcción alcanza 2.343 MW. De este monto, el 55% corresponde a proyectos solares fotovoltaicos.

Tabla 4: Capacidad instalada ERNC según avance de los proyectos Septiembre 2019

Tecnología	En Construcción [MW]	Aprobado [MW]	En calificación [MW]
Biogás	5	14	-
Biomasa	166	149	30
Eólica	651	5.941	1.772
Geotérmica	33	70	600
Mini Hidráulica Pasada	87	304	55
Solar Fotovoltaica	1.292	12.618	6.510
Termosolar	110	2.192	600
Hidráulica de bombeo	-	300	-
Alm. en baterías	-	-	8
<b>Total General</b>	<b>2.343</b>	<b>21.588</b>	<b>9.575</b>

## EVOLUCIÓN HISTÓRICA CAPACIDAD INSTALADA ERNC

Figura 7: Evolución capacidad instalada ERNC Septiembre-19



Considera SEN, de Aysén, de Magallanes e Isla de Pascua. Incluye Centrales en operación y en pruebas.

# SÍGUENOS EN NUESTRAS REDES SOCIALES... Y Plataformas de Comunicación



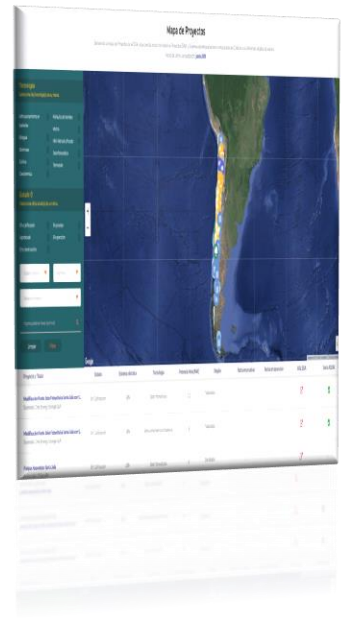
## NEWSLETTER



## WEB



## MAPA PROYECTOS ERNC



 [Informaciones@acera.cl](mailto:Informaciones@acera.cl)

 [@ACERAAG](https://twitter.com/ACERAAG)

 [acera.ag](https://www.instagram.com/acera.ag)

 [ACERA AG](https://www.youtube.com/ACERAAG)

 **ACERA AG.**  
Asociación Chilena de Energías Renovables y Almacenamiento